

快速急行	急行	準急	区間準急	普通	駅名
00	00	00	00	00	新宿
				02	南新宿
				03	参宮橋
				05	代々木八幡
05	05	05	05	07	代々木上原
				08	東北沢
07	07	07	7	11	下北沢
				12	世田谷代田
			10	13	梅ヶ丘
			12	15	豪徳寺
		10	14	17	経堂
			16	19	千歳船橋
			18	21	祖師ヶ谷大蔵
15	15	20	23	20	成城学園前
		22	25	22	喜多見
			24	27	狛江
		26	29	26	和泉多摩川
19	19	27	30	19	登戸
20	20	28	31	20	向ヶ丘遊園
		22	30	22	生田
		24	32	24	読売ランド前
		26	34	26	百合ヶ丘
24	28	28	36	28	新百合ヶ丘
		30	38	30	柿生
		32	40	32	鶴川
		35	43	35	玉川学園前
34	39	39	47	34	町田
37	42	42	50	37	相模大野
		44	52	44	小田急相模原
		47	55	47	相武台前



ODAKYU LINE



小田急線

休日には湘南の海へ。ロマンスカーでおなじみ。

小田原線は「新百合ヶ丘」～「新宿」が快速急行で22分、「町田」～「新宿」は快速急行で31分。「東北沢」～「世田谷代田」の複数線化工事によって「向ヶ丘遊園」～「新宿」は着工前の33分から現在は22分、完成時には21分（朝のラッシュピーク時）に短縮される予定です。

新百合ヶ丘から小田急多摩線へ、相模大野からは小田急江ノ島線へと分岐する。沿線全体に学校が多く、成城学園前あたりまでは家賃が高めです。町田、相模大野周辺は商店街も充実し、住みやすい環境が整っている割に家賃はお手ごろ。神奈川寄りか、急行が停車しない駅がおすすめです。

- ※ 00の数字は「新宿駅」から、おおよその乗車時間を表しています。
- ※ 乗り換え時間は含みません。
- ※ ラッシュ時は表記分数より時間がかかります。
- ※ 駅・乗車時間のデータは2021年10月のものです。



はやギメ！学生サポート

受付時間 10:00～18:00
定休日：水曜日（4月-12月）・年末年始

0120-39-0020

E-mail : gakusei@sfit.co.jp
URL : <http://tokyo-hitorigurashi.com>



新宿

南新宿

参宮橋

代々木八幡

代々木上原

東北沢

※□枠は急行停車駅

家賃 5.1万円 ~ 6.0万円 以内

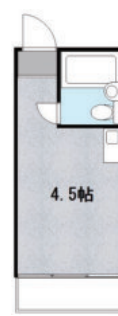
マンション 57,000円 (管理費 2,000円)



2 2階以上

駅名：新宿駅 徒歩 15分
 敷金：1ヶ月 / 礼金：1ヶ月
 築年月：1980年1月
 構造：鉄骨造3階建 2階部分
 専有面積：18.49㎡
 設備：エアコン・3点ユニットバス・シャワー・給湯
 ガスコンロ可・収納スペース・光ファイバー
 備考：南東向き・角部屋・2面採光

マンション 59,000円 (管理費 なし)



2 2階以上

駅名：南新宿駅 徒歩 8分
 敷金：1ヶ月 / 礼金：1ヶ月
 築年月：1984年12月
 構造：鉄筋コンクリート造5階建 5階部分
 専有面積：11.13㎡
 設備：エアコン・3点ユニットバス・シャワー・給湯
 専用キッチン・カードキー・洗濯機置場
 備考：最上階・JR山手線 代々木駅 徒歩 11分

マンション 60,000円 (管理費 なし)



2 2階以上

駅名：参宮橋駅 徒歩 7分
 敷金：1ヶ月 / 礼金：1ヶ月
 築年月：1991年12月
 構造：鉄筋コンクリート造2階建 1階部分
 専有面積：18.60㎡
 設備：エアコン・3点ユニットバス・ミニ冷蔵庫
 IHクッキングヒーター・収納スペース・洗濯機置場
 備考：男性限定・学生限定・自転車置場・角部屋

アパート 60,000円 (管理費 なし)



2 2階以上

駅名：参宮橋駅 徒歩 11分
 敷金：1ヶ月 / 礼金：1ヶ月
 築年月：1974年1月
 構造：木造2階建 2階部分
 専有面積：20.00㎡
 設備：エアコン・シャワー・収納スペース
 フローリング・専用キッチン・洗濯機置場
 備考：京王線 初台駅 徒歩 7分・日当たり良好

新宿

南新宿

参宮橋

代々木八幡

代々木上原

東北沢

※□枠は急行停車駅

家賃 6.1万円 ~ 7.0万円 以内

マンション 64,000円 (管理費 3,000円)



バス トイレ別 オートロック 室内洗濯機置場 **2** 2階以上

駅名：新宿駅 徒歩 15分
 敷金：1ヶ月 / 礼金：1ヶ月
 築年月：1988年8月
 構造：鉄筋コンクリート造3階建 2階部分
 専有面積：18.00㎡
 設備：防犯カメラ・エアコン・3点ユニットバス
 IHクッキングヒーター・カードキー・照明器具
 備考：南西向き・駐輪場・コインランドリー

マンション 67,000円 (管理費 2,000円)



バス トイレ別 オートロック 室内洗濯機置場 **2** 2階以上

駅名：南新宿駅 徒歩 3分
 敷金：1ヶ月 / 礼金：0ヶ月
 築年月：1987年5月
 構造：鉄筋コンクリート造4階建 3階部分
 専有面積：15.08㎡
 設備：防犯カメラ・ガスシステムキッチン・シャワー
 フローリング・クローゼット・洗濯機置場
 備考：南西向き・角部屋・駐輪場

アパート 69,000円 (管理費 なし)



バス トイレ別 オートロック 室内洗濯機置場 **2** 2階以上

駅名：参宮橋駅 徒歩 4分
 敷金：1ヶ月 / 礼金：0ヶ月
 築年月：1990年11月
 構造：鉄骨造2階建 1階部分
 専有面積：16.20㎡
 設備：ロフト・TVドアホン・3点ユニットバス・給湯
 電気コンロ・収納スペース・フローリング
 備考：角部屋・2面採光・京王線 初台駅 徒歩 8分

マンション 70,000円 (管理費 なし)



バス トイレ別 オートロック 室内洗濯機置場 **2** 2階以上

駅名：新宿駅 徒歩 12分
 敷金：1ヶ月 / 礼金：1ヶ月
 築年月：1987年4月
 構造：鉄筋コンクリート造4階建 2階部分
 専有面積：25.00㎡
 設備：エアコン・IHシステムキッチン・シャワー
 クローゼット・クッションフロア
 備考：南向き・角部屋・丸ノ内線 西新宿駅 徒歩 3分

新宿

南新宿

参宮橋

代々木八幡

代々木上原

東北沢

※□枠は急行停車駅

家賃 7.1万円 ~ 8.0万円 以内

アパート 69,000円 (管理費 2,000円)



駅名：参宮橋駅 徒歩4分
 敷金：0ヶ月 / 礼金：0ヶ月
 築年月：1997年2月
 構造：木造2階建 2階部分
 専有面積：15.00㎡
 設備：ロフト・3点ユニットバス・シャワー・給湯
 ガスコンロ可・バルコニー・光ファイバー
 備考：南向き・駐輪場・角部屋・2面採光

マンション 73,000円 (管理費 6,000円)



駅名：参宮橋駅 徒歩6分
 敷金：0ヶ月 / 礼金：0ヶ月
 築年月：2009年11月
 構造：鉄筋コンクリート造4階建 1階部分
 専有面積：20.10㎡
 設備：TVドアホン・防犯カメラ・ウォシュレット
 IHクッキングヒーター・浴室乾燥機・光ファイバー
 備考：南東向き・角部屋・京王線 幡ヶ谷駅 徒歩9分

マンション 75,000円 (管理費 なし)



駅名：新宿駅 徒歩10分
 敷金：0ヶ月 / 礼金：1ヶ月
 築年月：1997年10月
 構造：鉄筋コンクリート造7階建 7階部分
 専有面積：16.80㎡
 設備：TVドアホン・ガスシステムキッチン・シャワー
 フローリング・収納スペース・光ファイバー
 備考：角部屋・2面採光・駐輪場

マンション 80,000円 (管理費 なし)



駅名：参宮橋駅 徒歩11分
 敷金：1ヶ月 / 礼金：1ヶ月
 築年月：1998年6月
 構造：鉄筋コンクリート造7階建 3階部分
 専有面積：26.40㎡
 設備：TVドアホン・3点ユニットバス・シャワー
 クローゼット・ガスキッチン・光ファイバー
 備考：京王線 初台駅 徒歩8分

代々木八幡

代々木上原

下北沢

世田谷代田

梅ヶ丘

豪徳寺

※□枠は急行停車駅

家賃 ~ 5.0万円 以内

マンション 45,000円 (管理費 5,000円)



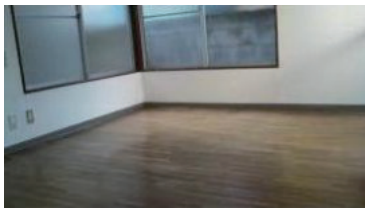
駅名：下北沢駅 徒歩 15分
 敷金：1ヶ月 / 礼金：1ヶ月
 築年月：1984年10月
 構造：鉄筋コンクリート造5階建 2階部分
 専有面積：14.98㎡
 設備：エアコン・3点ユニットバス・シャワー・給湯
 2口ガスキッチン・バルコニー・CATV
 備考：南東向き・分譲賃貸マンション

マンション 47,000円 (管理費 3,000円)



駅名：代々木上原駅 徒歩 14分
 敷金：1ヶ月 / 礼金：1ヶ月
 築年月：1984年4月
 構造：鉄筋コンクリート造3階建 3階部分
 専有面積：12.11㎡
 設備：エアコン・3点ユニットバス・シャワー・給湯
 吊り戸棚・ガスコンロ可・光ファイバー
 備考：南東向き・最上階・閑静な住宅街

アパート 50,000円 (管理費 なし)



駅名：下北沢駅 徒歩 5分
 敷金：1ヶ月 / 礼金：1ヶ月
 築年月：1990年1月
 構造：木造2階建 1階部分
 専有面積：18.00㎡
 設備：エアコン・3点ユニットバス・シャワー・給湯
 ガスコンロ可・収納スペース・バルコニー
 備考：角部屋・3面採光

アパート 50,000円 (管理費 なし)



駅名：下北沢駅 徒歩 12分
 敷金：1ヶ月 / 礼金：0ヶ月
 築年月：1985年1月
 構造：木造2階建 1階部分
 専有面積：15.34㎡
 設備：エアコン・3点ユニットバス・シャワー・照明器具
 収納スペース・クッションフロア・ガスコンロ可
 備考：角部屋・駐輪場・京王線 八幡山駅 徒歩 2分

代々木八幡

代々木上原

下北沢

世田谷代田

梅ヶ丘

豪徳寺

※□枠は急行停車駅

家賃 5.1万円 ~ 6.0万円 以内

アパート

57,000円 (管理費 2,000円)



駅名：下北沢駅 徒歩 8分
 敷金：1ヶ月 / 礼金：0ヶ月
 築年月：1988年2月
 構造：木造2階建 2階部分
 専有面積：13.92㎡
 設備：エアコン・ガスコンロ可・収納スペース
 3点ユニットバス・シャワー・光ファイバー
 備考：駐輪場・南向き・角部屋・2面採光

マンション

58,000円 (管理費 2,000円)



駅名：代々木上原駅 徒歩 11分
 敷金：1ヶ月 / 礼金：1ヶ月
 築年月：1988年2月
 構造：ALC造3階建 1階部分
 専有面積：17.58㎡
 設備：防犯カメラ・TVドアホン・IHキッチンヒーター
 シャッター雨戸・クローゼット・光ファイバー
 備考：南東向き・駐輪場・角部屋・2面採光

アパート

58,000円 (管理費 2,000円)



駅名：下北沢駅 徒歩 12分
 敷金：1ヶ月 / 礼金：1ヶ月
 築年月：1991年9月
 構造：木造2階建 2階部分
 専有面積：18.90㎡
 設備：エアコン・ガスコンロ可・3点ユニットバス
 収納スペース・フローリング・シューズボックス
 備考：角部屋・2面採光

マンション

58,000円 (管理費 2,000円)



駅名：下北沢駅 徒歩 6分 / 世田谷代田駅 徒歩 2分
 敷金：1ヶ月 / 礼金：1ヶ月
 築年月：1985年3月
 構造：鉄筋コンクリート造4階建 4階部分
 専有面積：18.90㎡
 設備：エアコン・2口ガスキッチン・3点ユニットバス
 シャワー・バルコニー
 備考：角部屋・2面採光・日当たり良好・最上階

代々木八幡

代々木上原

下北沢

世田谷代田

梅ヶ丘

豪徳寺

※□枠は急行停車駅

家賃 6.1万円 ~ 7.0万円 以内

アパート

63,000円 (管理費 3,000円)



駅名：代々木上原駅 徒歩 5分
 敷金：0ヶ月 / 礼金：0ヶ月
 築年月：1991年10月
 構造：木造2階建 1階部分
 専有面積：14.88㎡
 設備：ロフト・エアコン・洗濯機置場・フローリング
 収納スペース・シャワー・光ファイバー・テラス
 備考：東京メトロ千代田線 代々木公園駅 徒歩 10分

マンション

67,000円 (管理費 なし)



駅名：代々木上原駅 徒歩 14分
 敷金：1ヶ月 / 礼金：1ヶ月
 築年月：1991年3月
 構造：鉄筋コンクリート造3階建 1階部分
 専有面積：17.55㎡
 設備：エアコン・IHクッキングヒーター・収納スペース
 3点ユニットバス・シューズボックス・バルコニー
 備考：角部屋・閑静な住宅街

マンション

67,000円 (管理費 2,000円)



駅名：代々木上原駅 徒歩 8分
 敷金：1ヶ月 / 礼金：1ヶ月
 築年月：1991年10月
 構造：鉄筋コンクリート造3階建 2階部分
 専有面積：19.87㎡
 設備：エアコン・システムキッチン・フローリング
 クローゼット・シューズボックス・光ファイバー
 備考：閑静な住宅街・京王井の頭線 池ノ上駅 徒歩 9分

アパート

70,000円 (管理費 なし)



駅名：下北沢駅 徒歩 10分 / 世田谷代田駅 徒歩 4分
 敷金：1ヶ月 / 礼金：1ヶ月
 築年月：1998年3月
 構造：軽量鉄骨造2階建 1階部分
 専有面積：20.20㎡
 設備：ウォシュレット・エアコン・ガスキッチン・給湯
 クローゼット・シャッター戸戸・室内物干し
 備考：閑静な住宅街

世田谷代田

梅ヶ丘

豪徳寺

経堂

千歳船橋

祖師ヶ谷大蔵

※□枠は急行停車駅

家賃 ~ 5.0万円 以内

マンション 45,000円 (管理費 2,000円)



駅名：豪徳寺駅 徒歩5分 / 経堂駅 徒歩7分

敷金：1ヶ月 / 礼金：1ヶ月

築年月：1991年6月

構造：鉄筋コンクリート造4階建 3階部分

専有面積：12.09㎡

設備：洗面台・ガスコンロ付・収納スペース・エアコン
クローゼット・フローリング・バルコニー

備考：角部屋・日当たり良好

アパート 46,000円 (管理費 4,000円)



駅名：経堂駅 徒歩5分

敷金：0ヶ月 / 礼金：0ヶ月

築年月：1991年3月

構造：木造2階建 1階部分

専有面積：15.50㎡

設備：洗面台・電気コンロ・シューズボックス
給湯・エアコン

備考：NTTフレッツ光マンションタイプ対応

マンション 47,000円 (管理費 3,000円)



駅名：豪徳寺駅 徒歩5分

敷金：1ヶ月 / 礼金：0ヶ月

築年月：1983年1月

構造：鉄筋コンクリート造5階建 2階部分

専有面積：13.27㎡

設備：洗濯機置場・エアコン・駐輪場有(無料)・収納
クローゼット・シューズボックス・洗面台

備考：分譲タイプ・角部屋

アパート 50,000円 (管理費 なし)



駅名：梅ヶ丘駅 徒歩4分

敷金：0ヶ月 / 礼金：0ヶ月

築年月：1988年1月

構造：木造2階建 2階部分

専有面積：15.50㎡

設備：ロフト・バルコニー・洗濯機置場・収納スペース
3点ユニットバス・シャワー・専用キッチン

備考：京王井の頭線 東松原駅 徒歩4分

世田谷代田

梅ヶ丘

豪徳寺

経堂

千歳船橋

祖師ヶ谷大蔵

※□枠は急行停車駅

家賃 5.1万円 ~ 6.0万円 以内

アパート

55,000円 (管理費 2,000円)



バス
トイレ別



オート
ロック



室内洗濯
機置場



2 2階以上

駅名：豪徳寺駅 徒歩3分
敷金：1ヶ月 / 礼金：1ヶ月
築年月：1993年3月
構造：木造2階建 1階部分
専有面積：20.28㎡
設備：エアコン・IHクッキングヒーター・収納スペース
3点ユニットバス・シャワー・インターネット対応
備考：南向き・角部屋

マンション

57,000円 (管理費 3,000円)



バス
トイレ別



オート
ロック



室内洗濯
機置場



2 2階以上

駅名：梅ヶ丘駅 徒歩5分 / 世田谷代田駅 徒歩5分
敷金：1ヶ月 / 礼金：0ヶ月
築年月：1985年10月
構造：鉄筋コンクリート造4階建 1階部分
専有面積：16.00㎡
設備：宅配ボックス・エアコン・IHクッキングヒーター
洗濯機置場・シャワー・収納スペース・給湯
備考：駐輪場・バイク置場

アパート

58,000円 (管理費 2,000円)



バス
トイレ別



オート
ロック



室内洗濯
機置場



2 2階以上

駅名：経堂駅 徒歩11分
敷金：1ヶ月 / 礼金：1ヶ月
築年月：2001年3月
構造：木造2階建 1階部分
専有面積：17.00㎡
設備：角部屋2面採光・室内洗濯機置場・エアコン
クローゼット・フローリング
備考：洋室8帖

マンション

60,000円 (管理費 なし)



バス
トイレ別



オート
ロック



室内洗濯
機置場



2 2階以上

駅名：経堂駅 徒歩5分
敷金：1ヶ月 / 礼金：0ヶ月
築年月：1993年10月
構造：鉄筋コンクリート造3階建 2階部分
専有面積：20.00㎡
設備：ミニキッチン・エアコン・室内洗濯機置場
出窓・クローゼット・フローリング
備考：角部屋2面採光

世田谷代田

梅ヶ丘

豪徳寺

経堂

千歳船橋

祖師ヶ谷大蔵

※□枠は急行停車駅

家賃 6.1 万円 ~ 7.0 万円 以内

アパート

64,000 円 (管理費 3,000 円)



バス
トイレ別



オート
ロック



室内洗濯
機置場



2 2階以上

駅名：梅ヶ丘駅 徒歩6分
敷金：0ヶ月 / 礼金：1ヶ月
築年月：1993年2月
構造：木造2階建 2階部分
専有面積：19.90㎡
設備：電気コンロ・収納スペース・エアコン・シャワー
フローリング・シューズボックス・光ファイバー
備考：最上階・角部屋2面採光・ペット相談可・駐輪場

マンション

65,000 円 (管理費 3,000 円)



バス
トイレ別



オート
ロック



室内洗濯
機置場



2 2階以上

駅名：梅ヶ丘駅 徒歩7分
敷金：1ヶ月 / 礼金：1ヶ月
築年月：1991年4月
構造：鉄筋コンクリート造3階建 2階部分
専有面積：20.62㎡
設備：IHキッチンヒーター・収納スペース・シャワー
シューズボックス・バルコニー・エアコン
備考：エレベーター・日当たり良好

アパート

65,000 円 (管理費 2,000 円)



バス
トイレ別



オート
ロック



室内洗濯
機置場



2 2階以上

駅名：豪徳寺駅 徒歩6分 / 梅ヶ丘駅 徒歩4分
敷金：1ヶ月 / 礼金：1ヶ月
築年月：1997年10月
構造：木造2階建 2階部分
専有面積：21.10㎡
設備：エアコン・収納スペース・ガスコンロ可
シャッター雨戸・フローリング・光ファイバー
備考：角部屋・2面採光・駐輪場

マンション

68,000 円 (管理費 2,000 円)



バス
トイレ別



オート
ロック



室内洗濯
機置場



2 2階以上

駅名：豪徳寺駅 徒歩6分
敷金：2ヶ月 / 礼金：1ヶ月
築年月：2007年2月
構造：鉄筋コンクリート造4階建 1階部分
専有面積：18.50㎡
設備：防犯カメラ・浴室乾燥機・温水洗浄便座・エアコン
システムキッチン・TVドアホン・収納スペース
備考：角部屋・2面採光・南向き

千歳船橋

祖師ヶ谷大蔵

成城学園前

喜多見

粕江

和泉多摩川

※□枠は急行停車駅

家賃 ~ 5.0万円 以内

マンション

44,000円 (管理費 3,000円)



駅名：祖師ヶ谷大蔵駅 徒歩 10分
 敷金：1ヶ月 / 礼金：0ヶ月
 築年月：1985年1月
 構造：鉄筋コンクリート造5階建 3階部分
 専有面積：13.77㎡
 設備：エアコン・3点ユニットバス・シャワー・給湯
 電気コンロ・バルコニー・光ファイバー
 備考：駐輪場・エレベーター

アパート

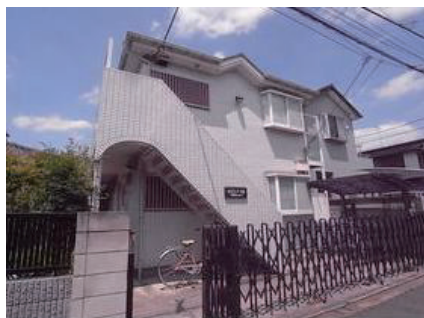
45,000円 (管理費 なし)



駅名：千歳船橋駅 徒歩 7分
 敷金：1ヶ月 / 礼金：1ヶ月
 築年月：1992年12月
 構造：木造2階建 1階部分
 専有面積：16.00㎡
 設備：エアコン・3点ユニットバス・シャワー・給湯
 フローリング・電気コンロ・収納スペース
 備考：南向き・駐輪場・閑静な住宅街

アパート

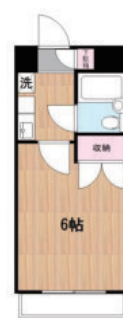
50,000円 (管理費 なし)



駅名：祖師ヶ谷大蔵駅 徒歩 12分
 敷金：1ヶ月 / 礼金：1ヶ月
 築年月：1993年3月
 構造：木造2階建 1階部分
 専有面積：19.87㎡
 設備：エアコン・3点ユニットバス・フローリング
 ガスコンロ可・収納スペース・バルコニー
 備考：角部屋・2面採光・駐輪場・女性限定

マンション

50,000円 (管理費 なし)



駅名：千歳船橋駅 徒歩 13分
 敷金：1ヶ月 / 礼金：1ヶ月
 築年月：1992年2月
 構造：鉄筋コンクリート造3階建 1階部分
 専有面積：16.30㎡
 設備：エアコン・3点ユニットバス・シャワー・給湯
 クローゼット・ガスコンロ可・玄関収納
 備考：南向き・駐輪場

千歳船橋

祖師ヶ谷大蔵

成城学園前

喜多見

粕江

和泉多摩川

※□枠は急行停車駅

家賃 5.1万円 ~ 6.0万円 以内

アパート 53,000円 (管理費 2,000円)



駅名：成城学園前駅 徒歩2分
 敷金：1ヶ月 / 礼金：0ヶ月
 築年月：1991年10月
 構造：木造2階建 1階部分
 専有面積：17.39㎡
 設備：ガスキッチン・3点ユニットバス・シャワー
 エアコン・収納スペース・光ファイバー
 備考：角部屋・2面採光

マンション 55,000円 (管理費 3,000円)



駅名：祖師ヶ谷大蔵駅 徒歩7分
 敷金：0ヶ月 / 礼金：0ヶ月
 築年月：1993年2月
 構造：鉄筋コンクリート造4階建 1階部分
 専有面積：20.40㎡
 設備：エアコン・IHクッキングヒーター・シャワー
 フローリング・収納スペース・光ファイバー
 備考：閑静な住宅街・敷金ゼロ・礼金ゼロ

マンション 57,000円 (管理費 2,000円)



駅名：千歳船橋駅 徒歩13分
 敷金：1ヶ月 / 礼金：0ヶ月
 築年月：1990年8月
 構造：ALC造2階建 1階部分
 専有面積：20.07㎡
 設備：TVドアホン・ガスキッチン・収納スペース
 エアコン・シャワー・バルコニー・光ファイバー
 備考：角部屋・2面採光・南向き・閑静な住宅街

アパート 60,000円 (管理費 なし)



駅名：千歳船橋駅 徒歩1分
 敷金：1ヶ月 / 礼金：1ヶ月
 築年月：2003年1月
 構造：木造3階建 3階部分
 専有面積：17.17㎡
 設備：エアコン・3点ユニットバス・シャワー
 収納スペース・フローリング・ガスコンロ可
 備考：角部屋・3面採光

千歳船橋

祖師ヶ谷大蔵

成城学園前

喜多見

狛江

和泉多摩川

※□枠は急行停車駅

家賃 6.1万円 ~ 7.0万円 以内

アパート

59,000円 (管理費 3,000円)



バス
トイレ別



オート
ロック



室内洗濯
機置場



2 2階以上

駅名：千歳船橋駅 徒歩 10分

敷金：1ヶ月 / 礼金：1ヶ月

築年月：1998年3月

構造：木造2階建 2階部分

専有面積：24.84㎡

設備：エアコン・ガスキッチン・シャワー・給湯
収納スペース・フローリング・光ファイバー

備考：駐輪場・バイク置場・最上階

マンション

64,000円 (管理費 2,000円)



バス
トイレ別



オート
ロック



室内洗濯
機置場



2 2階以上

駅名：千歳船橋駅 徒歩 12分

敷金：0ヶ月 / 礼金：0ヶ月

築年月：1999年4月

構造：鉄骨鉄筋コンクリート造 8階建 6階部分

専有面積：18.72㎡

設備：エレベーター・宅配ボックス・2口ガスキッチン
クローゼット・エアコン・光ファイバー

備考：分譲賃貸マンション

マンション

65,000円 (管理費 2,000円)



バス
トイレ別



オート
ロック



室内洗濯
機置場



2 2階以上

駅名：千歳船橋駅 徒歩 9分

敷金：1ヶ月 / 礼金：1ヶ月

築年月：2002年8月

構造：鉄骨造3階建 2階部分

専有面積：19.25㎡

設備：TVドアホン・洗面台・シャワー・フローリング
ガスキッチン・クローゼット・エアコン・CATV

備考：南向き・閑静な住宅街

アパート

67,000円 (管理費 3,000円)



バス
トイレ別



オート
ロック



室内洗濯
機置場



2 2階以上

駅名：祖師ヶ谷大蔵駅 徒歩 9分

敷金：1ヶ月 / 礼金：1ヶ月

築年月：2006年2月

構造：木造2階建 1階部分

専有面積：24.63㎡

設備：TVドアホン・2口ガスキッチン・フローリング
クローゼット・独立洗面台・エアコン・雨戸

備考：千歳船橋駅 徒歩 11分

喜多見

粕江

和泉多摩川

登戸

向ヶ丘遊園

生田

※□枠は急行停車駅

家賃 ~ 4.0万円 以内

アパート

36,000円 (管理費 2,000円)



駅名：和泉多摩川駅 徒歩8分
 敷金：1ヶ月 / 礼金：0ヶ月
 築年月：1991年3月
 構造：木造2階建 1階部分
 専有面積：15.66㎡
 設備：フローリング・電気コンロ・エアコン・シャワー
 ロフト・シューズボックス・CATV
 備考：角部屋・2面採光・閑静な住宅街

マンション

38,000円 (管理費 2,000円)



駅名：和泉多摩川駅 徒歩9分
 敷金：1ヶ月 / 礼金：0ヶ月
 築年月：1986年10月
 構造：鉄筋コンクリート造4階建 2階部分
 専有面積：18.57㎡
 設備：エアコン・洗濯機置場・ガスコンロ可・シャワー
 クローゼット・フローリング・シューズボックス
 備考：閑静な住宅街

マンション

40,000円 (管理費 なし)



駅名：登戸駅 徒歩13分
 敷金：1ヶ月 / 礼金：1ヶ月
 築年月：1989年4月
 構造：鉄骨造3階建 2階部分
 専有面積：18.46㎡
 設備：エアコン・3点ユニットバス・シャワー・給湯
 収納スペース・専用キッチン・洗濯機置場
 備考：角部屋・2面採光・閑静な住宅街

アパート

40,000円 (管理費 なし)



駅名：粕江駅 徒歩6分
 敷金：1ヶ月 / 礼金：1ヶ月
 築年月：1989年3月
 構造：木造2階建 1階部分
 専有面積：21.00㎡
 設備：エアコン・電気コンロ・洗濯機置場・シャワー
 クローゼット・フローリング・出窓
 備考：角部屋・2面採光・南向き

向ヶ丘遊園

生田

読売ランド前

百合ヶ丘

新百合ヶ丘

柿生

※□枠は急行停車駅

家賃 ~ 4.0万円 以内

アパート

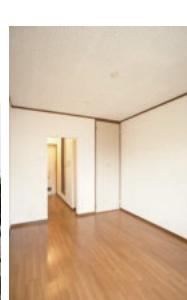
30,000円 (管理費 2,000円)



駅名：百合ヶ丘駅 徒歩6分
 敷金：1ヶ月 / 礼金：0ヶ月
 築年月：1993年3月
 構造：軽量鉄骨造2階建 2階部分
 専有面積：17.95㎡
 設備：ガスコンロ設置可・光ファイバー・収納
 TVモニターホン・駐輪場

マンション

32,000円 (管理費 3,000円)



駅名：読売ランド前駅 徒歩9分
 敷金：1ヶ月 / 礼金：0ヶ月
 築年月：1990年3月
 構造：鉄骨造2階建 2階部分
 専有面積：18.07㎡
 設備：収納・ガスコンロ設置可・光ファイバー
 備考：角部屋・最上階

マンション

38,000円 (管理費 2,000円)



駅名：向ヶ丘遊園駅 徒歩13分
 敷金：1ヶ月 / 礼金：1ヶ月
 築年月：1991年12月
 構造：鉄骨造3階建 2階部分
 専有面積：18.15㎡
 設備：浴室乾燥機・IHコンロ・収納・光ファイバー
 バイク置場 (無料)・駐輪場 (無料)
 備考：南向きバルコニー

アパート

40,000円 (管理費 3,000円)



駅名：読売ランド前駅 徒歩13分
 敷金：0ヶ月 / 礼金：0ヶ月
 築年月：2014年7月
 構造：木造2階建 1階部分
 専有面積：16.84㎡
 設備：ロフト付・ガスコンロ・シャワールーム
 収納・光ファイバー