

通勤特快	中央特快	通勤快速	快速	普通	
00	00	00	00	00	新宿
			02	02	大久保
			04	04	東中野
05	05	05	07	07	中野
		07	09	09	高円寺
		09	11	11	阿佐ヶ谷
		10	11	13	荻窪
		14	16	16	西荻窪
		16	18	18	吉祥寺
14	14	19	21	21	三鷹
		21			武蔵境
		24			東小金井
		26			武蔵小金井
21	21	24	29		国分寺
		31			西国分寺
		33			国立
27	27	30	36		立川
	30	33	39		日野
	33	36	42		豊田
37	38	41	47		八王子
	41	44	50		西八王子
44	46	49	55		高尾



JR 中央線

東京の中心を通る主要路線の一つです。

山手線の真ん中を東京と新宿を結んで走り、さらに高尾まで伸びるのが中央線。御茶ノ水～四ツ谷、国分寺～八王子あたりは特に大学・専門学校が集中し、昔から上京学生が多く住む沿線です。住みやすさで人気の中野～吉祥寺周辺は社会人にも人気があり家賃は高めになっています。三鷹より西の、国分寺、立川なども学生向け物件は豊富にありますので、ご相談ください。

- ※ 00 の数字は「新宿駅」から、おおよその乗車時間を表しています。
- ※ 乗り換え時間は含みません。
- ※ ラッシュ時は表記分数より時間がかかります。
- ※ 駅・乗車時間のデータは 2021 年 10 月のものです。



はやぎめ！学生サポート

受付時間 10:00 ~ 18:00
定休日：水曜日（4月-12月）・年末年始

0120-39-0020

E-mail : gakusei@sfit.co.jp
URL : <http://tokyo-hitorigurashi.com>





※□枠は急行停車駅

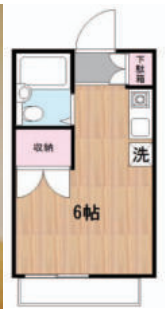
家賃 ~ 5.0 万円 以内

マンション 45,000 円 (管理費 4,000 円)



駅名：中野駅 徒歩 10 分
 敷金：1ヶ月 / 礼金：0ヶ月
 築年月：1980年2月
 構造：鉄筋コンクリート造 3階建 1階部分
 専有面積：11.45 m²
 設備：ガスコンロ可・エアコン・光ファイバー
 備考：東京メトロ丸ノ内線 新中野駅 徒歩 2分
 東京メトロ丸ノ内線 中野坂上駅 徒歩 14分

アパート 45,000 円 (管理費 3,000 円)



駅名：東中野駅 徒歩 7分
 敷金：1ヶ月 / 礼金：1ヶ月
 築年月：1978年3月
 構造：木造 2階建 1階部分
 専有面積：16.66 m²
 設備：ガスコンロ付・収納・フローリング
 バルコニー・モニター付インターホン
 備考：制震構造・閑静な住宅街

マンション 50,000 円 (管理費 なし)



駅名：中野駅 徒歩 15分
 敷金：1ヶ月 / 礼金：0ヶ月
 築年月：1985年4月
 構造：鉄骨造 3階建 2階部分
 専有面積：17.00 m²
 設備：IHキッチンヒーター・収納・エアコン
 備考：西武新宿線 沼袋駅 徒歩 8分
 西武新宿線 新井薬師前駅 徒歩 12分

アパート 50,000 円 (管理費 なし)



駅名：東中野駅 徒歩 10分
 敷金：1ヶ月 / 礼金：1ヶ月
 築年月：1991年4月
 構造：木造 2階建 1階部分
 専有面積：16.50 m²
 設備：駐輪場有・洗面台・冷蔵庫・ロフト
 フローリング・エアコン
 備考：コインランドリー
 都営大江戸線 中井駅 徒歩 7分

新宿

大久保

東中野

中野

高円寺

阿佐ヶ谷

※□枠は急行停車駅

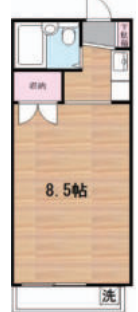
家賃 5.1 万円 ~ 6.0 万円 以内

マンション 57,000 円 (管理費 なし)



駅名：中野駅 徒歩 7 分
 敷金：1ヶ月 / 礼金：1ヶ月
 築年月：1991年8月
 構造：鉄筋コンクリート造 4階建 1階部分
 専有面積：16.02 m²
 設備：洗面台・電気コンロ・システムキッチン・収納
 備考：角部屋・閑静な住宅街

マンション 57,000 円 (管理費 3,000 円)



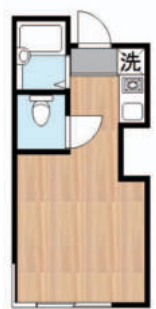
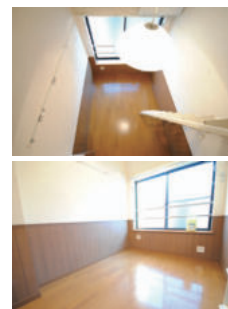
駅名：東中野駅 徒歩 12 分
 敷金：1ヶ月 / 礼金：0ヶ月
 築年月：1987年7月
 構造：鉄骨造 3階建 2階部分
 専有面積：24.00 m²
 設備：ガスコンロ可・収納・洗濯機置場有・光ファイバー
 エアコン・バルコニー
 備考：都営大江戸線 中井駅 徒歩 3 分
 東京メトロ東西線 落合駅 徒歩 7 分

アパート 57,000 円 (管理費 3,000 円)



駅名：東中野駅 徒歩 10 分
 敷金：0ヶ月 / 礼金：0ヶ月
 築年月：2000年11月
 構造：木造 2階建 2階部分
 専有面積：17.50 m²
 設備：洗面台・洗濯機置場・電気コンロ・ロフト
 バルコニー・光ファイバー
 備考：日当たり良好・最上階
 東京メトロ東西線 落合駅 徒歩 9 分

アパート 57,000 円 (管理費 3,000 円)



駅名：東中野駅 徒歩 9 分
 敷金：1ヶ月 / 礼金：1ヶ月
 築年月：2008年12月
 構造：木造 2階建 2階部分
 専有面積：11.72 m²
 設備：温水戦場便座・ガスキッチン・ロフト・エアコン
 フローリング・光ファイバー・駐輪場有
 備考：最上階



※□枠は急行停車駅

家賃 6.1万円 ~ 7.0万円 以内

マンション 60,000円 (管理費 5,000円)



- バス トイレ別
- オートロック
- 室内洗濯機置場
- 2階以上

駅名：中野駅 徒歩 13分
 敷金：1ヶ月 / 礼金：1ヶ月
 築年月：1989年2月
 構造：鉄筋コンクリート造 3階建 3階部分
 専有面積：24.30㎡
 設備：光ファイバー・IHコンロ・収納・駐輪場 (無料)
 備考：洋室 10.4帖・角部屋・最上階
 西武新宿線 沼袋駅 徒歩 6分
 西武新宿線 新井薬師駅 徒歩 10分

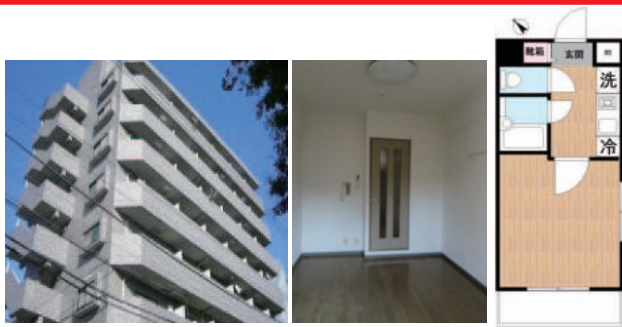
アパート 63,000円 (管理費 3,000円)



- バス トイレ別
- オートロック
- 室内洗濯機置場
- 2階以上

駅名：中野駅 徒歩 5分
 敷金：0ヶ月 / 礼金：0ヶ月
 築年月：2011年2月
 構造：木造 3階建 2階部分
 専有面積：12.00㎡
 設備：浴室乾燥機・収納・光ファイバー・ガスコンロ
 ロフト付・TVモニターホン
 備考：角部屋二面採光

マンション 63,000円 (管理費 7,000円)



- バス トイレ別
- オートロック
- 室内洗濯機置場
- 2階以上

駅名：東中野駅 徒歩 5分
 敷金：1ヶ月 / 礼金：0ヶ月
 築年月：1997年5月
 構造：鉄筋コンクリート造 8階建 2階部分
 専有面積：19.25㎡
 設備：光ファイバー・IHコンロ
 備考：角部屋二面採光・分譲タイプ

アパート 70,000円 (管理費 なし)



- バス トイレ別
- オートロック
- 室内洗濯機置場
- 2階以上

駅名：東中野駅 徒歩 8分 / 中野駅 徒歩 14分
 敷金：1ヶ月 / 礼金：0ヶ月
 築年月：1987年6月
 構造：木造 2階建 2階部分
 専有面積：19.80㎡
 設備：TVモニターホン・2口ガスコンロ・収納
 光ファイバー
 備考：最上階・角部屋・南向き日当たり良好

新宿

大久保

東中野

中野

高円寺

阿佐ヶ谷

※□枠は急行停車駅

家賃 7.1万円 ~ 8.0万円 以内

マンション 67,000円 (管理費 5,000円)



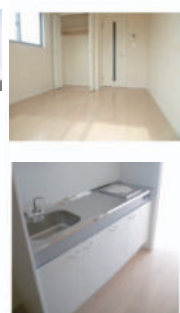
駅名：大久保駅 徒歩 2分
 敷金：1ヶ月 / 礼金：0ヶ月
 築年月：1993年2月
 構造：鉄筋コンクリート造 3階建 1階部分
 専有面積：24.28㎡
 設備：光ファイバー・収納・エアコン・フローリング
 ガスコンロ・駐輪場（無料）
 備考：角部屋二面採光

アパート 75,000円 (管理費 3,000円)



駅名：中野駅 徒歩 10分
 敷金：1ヶ月 / 礼金：1ヶ月
 築年月：2009年4月
 構造：木造 2階建 2階部分
 専有面積：17.16㎡
 設備：ロフト付・温水洗浄便座・ガスコンロ・光ファイバー
 備考：南向き

マンション 76,000円 (管理費 3,000円)



駅名：中野駅 徒歩 7分
 敷金：1ヶ月 / 礼金：1ヶ月
 築年月：2013年3月
 構造：鉄骨造 3階建 3階部分
 専有面積：17.75㎡
 設備：浴室乾燥機・IHコンロ・収納・光ファイバー
 TVモニターホン
 備考：南向き・角部屋・最上階

アパート 79,000円 (管理費 1,000円)



駅名：東中野駅 徒歩 11分
 敷金：1ヶ月 / 礼金：1ヶ月
 築年月：2009年8月
 構造：木造 2階建 2階部分
 専有面積：20.35㎡
 設備：独立洗面台・追い焚き機能付・光ファイバー・収納
 ガスコンロ・駐輪場（無料）
 備考：洋室9.4帖・角部屋二面採光
 丸の内線 中野坂上駅 徒歩 4分



※□枠は急行停車駅

家賃 ～ 5.0 万円 以内

マンション 46,000 円 (管理費 4,000 円)



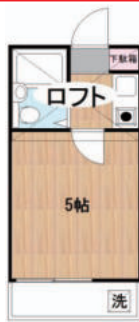
駅名：荻窪駅 徒歩 5 分
 敷金：1ヶ月 / 礼金：1ヶ月
 築年月：1985 年 1 月
 構造：鉄筋コンクリート造 3 階建 1 階部分
 専有面積：13.37 ㎡
 設備：シャワー・トイレ・照明・コインランドリー
 収納・フローリング・エアコン・光ファイバー
 備考：駐輪場有・外観タイル張り・分譲賃貸マンション

アパート 48,000 円 (管理費 2,000 円)



駅名：荻窪駅 徒歩 14 分
 敷金：1ヶ月 / 礼金：1ヶ月
 築年月：1991 年 3 月
 構造：木造 2 階建 1 階部分
 専有面積：15.75 ㎡
 設備：IH キッチンヒーター・照明・テラス
 収納・フローリング・エアコン・光ファイバー
 備考：駐輪場有

アパート 49,000 円 (管理費 なし)



駅名：高円寺駅 徒歩 11 分
 敷金：0ヶ月 / 礼金：0.5ヶ月
 築年月：1995 年 3 月
 構造：木造 2 階建 1 階部分
 専有面積：14.00 ㎡
 設備：ロフト・洗濯機置場【ベランダ】・冷蔵庫
 収納・フローリング・エアコン・光ファイバー
 備考：駐輪場有
 東京目メトロ新高円寺駅 徒歩 4 分

アパート 49,000 円 (管理費 なし)



駅名：阿佐ヶ谷駅 徒歩 11 分
 敷金：1ヶ月 / 礼金：1ヶ月
 築年月：1996 年 10 月
 構造：木造 2 階建 2 階部分
 専有面積：16.70 ㎡
 設備：電気コンロ・シャワー・洗面台・バルコニー
 収納・フローリング・エアコン・光ファイバー
 備考：角部屋 2 面採光・最上階



※□枠は急行停車駅

家賃 5.1万円 ~ 6.0万円 以内

マンション 54,000円 (管理費 3,000円)



駅名：高円寺駅 徒歩 12分
 敷金：1ヶ月 / 礼金：1ヶ月
 築年月：1988年7月
 構造：鉄筋コンクリート造4階建 1階部分
 専有面積：16.53㎡
 設備：シャワー・トイレ・CATV・クローゼット
 フローリング・エアコン・光ファイバー
 備考：駐輪場有・バイク置場有・分譲賃貸マンション
 東京メトロ丸ノ内線 新高円寺駅 徒歩4分

マンション 55,000円 (管理費 5,000円)



駅名：荻窪駅 徒歩 10分
 敷金：1ヶ月 / 礼金：0ヶ月
 築年月：1987年12月
 構造：鉄筋コンクリート造4階建 4階部分
 専有面積：18.26㎡
 設備：ガスコンロ・室内洗濯機置場・CATV
 収納・フローリング・エアコン・光ファイバー
 備考：最上階

アパート 55,000円 (管理費 なし)



駅名：阿佐ヶ谷駅 徒歩 9分
 敷金：1.5ヶ月 / 礼金：1ヶ月
 築年月：1992年1月
 構造：木造2階建 1階部分
 専有面積：20.00㎡
 設備：システムキッチン・洗面所・シャワー・トイレ
 収納・フローリング・エアコン・光ファイバー
 備考：駐輪場有【無料】・バイク置場【無料】
 東京目メトロ丸ノ内線 新高円寺駅 徒歩14分

アパート 59,000円 (管理費 なし)



駅名：高円寺駅 徒歩 5分
 敷金：0ヶ月 / 礼金：1ヶ月
 築年月：2006年3月
 構造：木造2階建 1階部分
 専有面積：15.00㎡
 設備：IHキッチンヒーター・バストイレ別
 収納・フローリング・エアコン・光ファイバー



※□枠は急行停車駅

家賃 6.1万円 ~ 7.0万円 以内

マンション 56,000円 (管理費 5,000円)



- バス トイレ別
- オートロック
- 室内洗濯機置場
- 2階以上

駅名：荻窪駅 徒歩 15分
 敷金：1ヶ月 / 礼金：1ヶ月
 築年月：1991年11月
 構造：鉄筋コンクリート造3階建 2階部分
 専有面積：18.42㎡
 設備：常時ゴミ出し可・IHクッキングヒーター
 収納・フローリング・エアコン・光ファイバー
 備考：駐輪場有【無料】・ペット相談可・外観タイル張り

アパート 59,000円 (管理費 5,000円)



- バス トイレ別
- オートロック
- 室内洗濯機置場
- 2階以上

駅名：高円寺駅 徒歩 4分
 敷金：1ヶ月 / 礼金：1ヶ月
 築年月：2006年3月
 構造：木造2階建 1階部分
 専有面積：15.00㎡
 設備：IHクッキングヒーター・インターネット無料
 ロフト・フローリング・エアコン・光ファイバー
 備考：駐輪場有・バイク置場有・最上階

アパート 64,000円 (管理費 なし)



- バス トイレ別
- オートロック
- 室内洗濯機置場
- 2階以上

駅名：阿佐ヶ谷駅 徒歩 11分
 敷金：1ヶ月 / 礼金：1ヶ月
 築年月：1999年3月
 構造：軽量鉄骨造2階建 1階部分
 専有面積：22.50㎡
 設備：ガスコンロ・シャッター雨戸・CATV
 収納・フローリング・エアコン・光ファイバー
 備考：駐輪場有【無料】

マンション 65,000円 (管理費 2,000円)



- バス トイレ別
- オートロック
- 室内洗濯機置場
- 2階以上

駅名：高円寺駅 徒歩 8分 / 阿佐ヶ谷駅 徒歩 17分
 敷金：1ヶ月 / 礼金：1ヶ月
 築年月：2002年6月
 構造：ALC造2階建 1階部分
 専有面積：19.25㎡
 設備：室内洗濯機置場・トイレ・ガスコンロ
 収納・フローリング・エアコン・光ファイバー
 バストイレ別・給湯



※□枠は急行停車駅

家賃 ~ 5.0 万円 以内

マンション 43,000 円 (管理費 2,000 円)



駅名：西荻窪駅 徒歩 15 分
 敷金：0ヶ月 / 礼金：0ヶ月
 築年月：1988年6月
 構造：鉄骨造3階建 2階部分
 専有面積：16.22㎡
 設備：IHクッキングヒーター・システムキッチン
 収納・フローリング・エアコン・光ファイバー
 備考：駐輪場有・バイク置場有【有料】
 西武新宿線 上井草駅 徒歩 20分

マンション 47,000 円 (管理費 2,000 円)



駅名：三鷹駅 徒歩 10 分
 敷金：1ヶ月 / 礼金：1ヶ月
 築年月：1990年4月
 構造：鉄筋コンクリート造4階建 3階部分
 専有面積：15.60㎡
 設備：IHクッキングヒーター・バルコニー・バルコニー
 収納・フローリング・エアコン・光ファイバー
 備考：駐輪場有【無料】・角部屋2面採光
 JR中央本線 武蔵境駅 徒歩 10分

アパート 49,000 円 (管理費 1,000 円)



駅名：西荻窪駅 徒歩 10 分 / 吉祥寺駅 徒歩 30 分
 敷金：1ヶ月 / 礼金：1ヶ月
 築年月：1989年3月
 構造：木造2階建 2階部分
 専有面積：15.58㎡
 設備：2口ガスコンロ・ダブルロックドア・バルコニー
 収納・フローリング・エアコン・光ファイバー
 備考：駐輪場有【無料】・角部屋2面採光
 洗濯機置場【玄関】

アパート 50,000 円 (管理費 なし)



駅名：三鷹駅 徒歩 13 分
 敷金：1ヶ月 / 礼金：1ヶ月
 築年月：1991年4月
 構造：木造2階建 2階部分
 専有面積：16.67㎡
 設備：ロフト・都市ガス・収納
 フローリング・エアコン・光ファイバー
 備考：角部屋・洗濯機置場【バルコニー】



※□枠は急行停車駅

家賃 5.1万円 ~ 6.0万円 以内

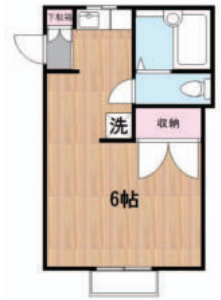
マンション 55,000円 (管理費 5,000円)



- バス トイレ別
- オートロック
- 室内洗濯機置場
- 2階以上

駅名：西荻窪駅 徒歩 12分
 敷金：1ヶ月 / 礼金：1ヶ月
 築年月：1992年9月
 構造：鉄筋コンクリート造7階建 5階部分
 専有面積：18.48㎡
 設備：エレベーター・バルコニー・CATV
 収納・フローリング・エアコン・光ファイバー
 備考：駐輪場有・外観タイル張り

アパート 58,000円 (管理費 2,000円)



- バス トイレ別
- オートロック
- 室内洗濯機置場
- 2階以上

駅名：三鷹駅 徒歩 13分 / 吉祥寺駅 徒歩 25分
 敷金：1ヶ月 / 礼金：1ヶ月
 築年月：1995年4月
 構造：軽量鉄骨造2階建 1階部分
 専有面積：20.00㎡
 設備：電話・洗面台・都市ガス・CATV・BS
 収納・フローリング・エアコン・光ファイバー
 備考：角部屋
 JR中央本線 武蔵境駅 徒歩 31分

アパート 59,000円 (管理費 なし)



- バス トイレ別
- オートロック
- 室内洗濯機置場
- 2階以上

駅名：西荻窪駅 徒歩 5分 / 吉祥寺駅 徒歩 19分
 敷金：1ヶ月 / 礼金：1ヶ月
 築年月：1993年6月
 構造：木造2階建 1階部分
 専有面積：24.50㎡
 設備：ロフト・2口ガスコンロ・テラス
 収納・フローリング・エアコン・光ファイバー
 備考：京王井の頭線 井の頭公園駅 徒歩 22分

マンション 59,000円 (管理費 なし)



- バス トイレ別
- オートロック
- 室内洗濯機置場
- 2階以上

駅名：吉祥寺駅 徒歩 15分
 敷金：1ヶ月 / 礼金：1ヶ月
 築年月：1996年3月
 構造：ALC造3階建 3階部分
 専有面積：18.00㎡
 設備：デンプルキー・バルコニー・BS・給湯
 収納・フローリング・エアコン・光ファイバー
 備考：女性限定・外観タイル張り・角部屋・最上階