

00	00	目黒
	02	不動前
02	03	武蔵小山
	05	西小山
	07	洗足
05	09	大岡山
	11	奥沢
08	12	田園調布
10	14	多摩川
	16	新丸子
13	18	武蔵小杉
	20	元住吉
17	22	日吉



TOKYU MEGURO LINE



東急目黒線

地下鉄 2 路線と直結する利便性抜群の路線

目黒から日吉まで 13 の駅を結ぶ路線で、日吉から田園調布までは東横線と並走しています。主に、東京都の目黒区や世田谷区、神奈川県川崎市の川崎市中原区などの住宅地を走っています。目黒区からは東京メトロ南北線および都営三田線に直通、日吉駅からは横浜市営地下鉄グリーンラインに乗り換えが可能。2019 年の相鉄線との相互直通運転では、新設される路線が西谷から日吉を結びます。

- ※ 00 の数字は「目黒駅」から、おおよその乗車時間を表しています。
- ※ 乗り換え時間は含みません。
- ※ ラッシュ時は表記分数より時間がかかります。
- ※ 駅・乗車時間のデータは 2022 年 5 月のものです。



ヘヤギメ！学生サポート

受付時間 10:00 ~ 18:00
定休日：水曜日（4月・12月）・年末年始

0120-39-0020

E-mail : gakusei@sfit.co.jp
URL : <http://tokyo-hitorigurashi.com>



目黒

不動前

武蔵小山

西小山

洗足

高輪台

家賃 ~ 5.0万円 以内

アパート 42,000円 (管理費 3,000円)



駅名：洗足駅 徒歩9分
 敷金：1ヶ月 / 礼金：1ヶ月
 築年月：1970年3月
 構造：木造2階建 2階部分
 専有面積：18.00㎡
 設備：エアコン・フローリング・駐輪場付・都市ガス

アパート 50,000円 (管理費 0円)



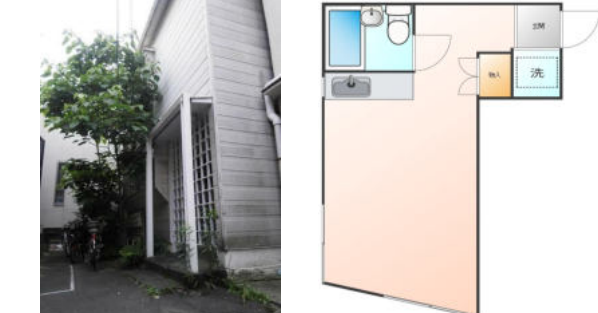
駅名：武蔵小山駅 徒歩5分
 敷金：0ヶ月 / 礼金：0ヶ月
 築年月：1989年12月
 構造：木造2階建 1階部分
 専有面積：15.00㎡
 設備：エアコン・バイク置場・駐輪場付・バストイレ同室
 室内洗濯機置場・フローリング

アパート 50,000円 (管理費 0円)



駅名：武蔵小山駅 徒歩12分
 敷金：1ヶ月 / 礼金：1ヶ月
 築年月：1978年1月
 構造：木造2階建 2階部分
 専有面積：20.00㎡
 設備：エアコン・ガスコンロ・フローリング・都市ガス
 室内洗濯機置場

アパート 50,000円 (管理費 0円)



駅名：武蔵小山駅 徒歩8分
 敷金：0ヶ月 / 礼金：0ヶ月
 築年月：1990年1月
 構造：木造2階建 2階部分
 専有面積：18.87㎡
 設備：エアコン・フローリング・インターネット対応
 収納・ガスコンロ

目黒

不動前

武蔵小山

西小山

洗足

高輪台

家賃 5.1万円 ~ 6.0万円 以内

マンション 52,000円 (管理費 6,000円)



駅名：西小山駅 徒歩5分
 敷金：1ヶ月 / 礼金：1ヶ月
 築年月：1991年4月
 構造：RC造4階建 1階部分
 専有面積：16.65㎡
 設備：エアコン・フローリング・クローゼット・バルコニー

マンション 53,000円 (管理費 2,000円)



駅名：西小山駅 徒歩4分
 敷金：1ヶ月 / 礼金：1ヶ月
 築年月：1983年10月
 構造：RC造4階建 1階部分
 専有面積：14.20㎡
 設備：エアコン・室内洗濯機置場・光ファイバー
 フローリング・駐輪場付・モニタ付きインターホン

マンション 58,000円 (管理費 2,000円)



駅名：武蔵小山駅 徒歩3分
 敷金：0ヶ月 / 礼金：0ヶ月
 築年月：1990年8月
 構造：RC造3階建 3階部分
 専有面積：21.00㎡
 設備：エアコン・二面採光・クローゼット
 ディンプルキー・室内洗濯機置場

マンション 60,000円 (管理費 なし)



駅名：西小山駅 徒歩5分
 敷金：0ヶ月 / 礼金：0ヶ月
 築年月：1979年6月
 構造：RC造5階建 3階部分
 専有面積：16.00㎡
 設備：エアコン・室内洗濯機置場
 フローリング・シューズボックス・二面採光

目黒

不動前

武蔵小山

西小山

洗足

高輪台

家賃 6.1万円 ~ 7.0万円 以内

アパート 63,000円 (管理費 2,000円)



駅名：武蔵小山駅 徒歩4分
 敷金：1ヶ月 / 礼金：1ヶ月
 築年月：1977年3月
 構造：木造2階建 2階部分
 専有面積：19.83㎡
 設備：エアコン・温水洗浄便座・フローリング
 光ファイバー・インターネット対応
 TVモニター付インターホン

マンション 65,000円 (管理費 5,000円)



駅名：西小山駅 徒歩2分
 敷金：1ヶ月 / 礼金：0ヶ月
 築年月：1984年9月
 構造：RC造6階建 5階部分
 専有面積：20.18㎡
 設備：エアコン・シューズボックス・クローゼット
 温水洗浄便座・室内洗濯機置場

マンション 66,000円 (管理費 3,000円)



駅名：西小山駅 徒歩5分
 敷金：0ヶ月 / 礼金：1ヶ月
 築年月：2002年2月
 構造：鉄骨造3階建 2階部分
 専有面積：20.00㎡
 設備：エアコン・温水洗浄便座・光ファイバー
 駐輪場付・モニタ付インターホン

アパート 66,600円 (管理費 2,900円)



駅名：西小山駅 徒歩5分
 敷金：0ヶ月 / 礼金：0ヶ月
 築年月：2001年9月
 構造：軽量鉄骨造3階建 1階部分
 専有面積：20.55㎡
 設備：エアコン・フローリング・シャッター雨戸
 フローリング

目黒

不動前

武蔵小山

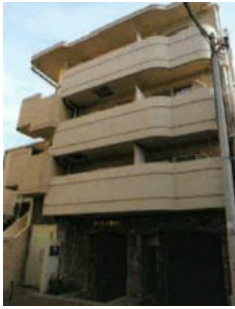
西小山

洗足

高輪台

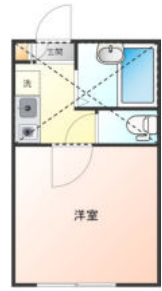
家賃 7.1万円 ~ 8.0万円 以内

マンション 70,000円 (管理費 8,000円)



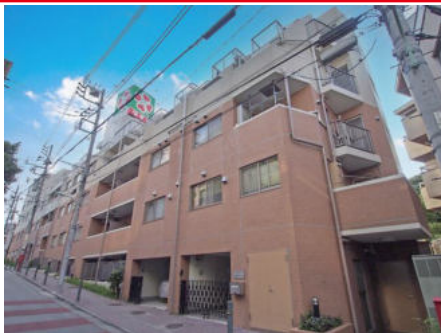
駅名：西小山駅 徒歩1分
 敷金：0ヶ月 / 礼金：1ヶ月
 築年月：2002年4月
 構造：RC造4階建 2階部分
 専有面積：18.33㎡
 設備：エアコン・オートロック・収納・浴室乾燥機
 インターネット・フローリング・バルコニー

アパート 75,000円 (管理費 3,000円)



駅名：武蔵小山駅 徒歩5分
 敷金：1ヶ月 / 礼金：1ヶ月
 築年月：2016年11月
 構造：木造2階建 1階部分
 専有面積：15.63㎡
 設備：エアコン・温水洗浄便座・IHキッチンヒーター
 ロフト付・室内洗濯機置場

マンション 76,000円 (管理費 3,000円)



駅名：武蔵小山駅 徒歩5分
 敷金：1ヶ月 / 礼金：1ヶ月
 築年月：2002年3月
 構造：RC造5階建 1階部分
 専有面積：23.03㎡
 設備：エアコン・オートロック・光ファイバー
 モニタ付インターホン・宅配BOX・フローリング

マンション 78,000円 (管理費 2,000円)



駅名：西小山駅 徒歩2分
 敷金：1ヶ月 / 礼金：1ヶ月
 築年月：2003年3月
 構造：RC造4階建 3階部分
 専有面積：16.87㎡
 設備：エアコン・室内洗濯機置場・都市ガス
 収納・フローリング

洗足

大岡山

奥沢

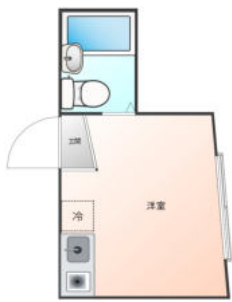
田園調布

多摩川

新丸子

家賃 ~ 5.0万円 以内

アパート 47,000円 (管理費 2,500円)



バス
トイレ別



オート
ロック



室内洗濯
機置場



2 2階以上

駅名：大岡山駅 徒歩 14分

敷金：1ヶ月 / 礼金：1ヶ月

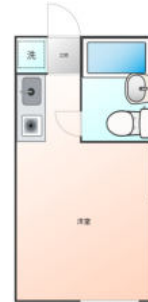
築年月：2007年8月

構造：木造2階建 1階部分

専有面積：9.54㎡

設備：エアコン・フローリング・CATV
室内洗濯機置場・収納

アパート 47,000円 (管理費 3,000円)



バス
トイレ別



オート
ロック



室内洗濯
機置場



2 2階以上

駅名：新丸子駅 徒歩 6分

敷金：1ヶ月 / 礼金：0ヶ月

築年月：1993年7月

構造：木造2階建 2階部分

専有面積：12.83㎡

設備：エアコン・バストイレ同室・IHクッキングヒーター
室内洗濯機置場・フローリング・CATV

アパート 49,000円 (管理費 0円)



バス
トイレ別



オート
ロック



室内洗濯
機置場



2 2階以上

駅名：新丸子駅 徒歩 8分

敷金：0ヶ月 / 礼金：0ヶ月

築年月：1992年1月

構造：軽量鉄骨造2階建 1階部分

専有面積：17.39㎡

設備：エアコン・フローリング・二面採光・角部屋

アパート 50,000円 (管理費 0円)



バス
トイレ別



オート
ロック



室内洗濯
機置場



2 2階以上

駅名：奥沢駅 徒歩 5分

敷金：1ヶ月 / 礼金：1ヶ月

築年月：1974年3月

構造：木造2階建 2階部分

専有面積：18.18㎡

設備：エアコン・フローリング・インターネット対応
女性限定・収納・ガスコンロ

洗足

大岡山

奥沢

田園調布

多摩川

新丸子

家賃 5.1万円 ~ 6.0万円 以内

アパート 53,000円 (管理費 2,000円)



駅名：新丸子駅 徒歩5分
 敷金：1ヶ月 / 礼金：0ヶ月
 築年月：1976年3月
 構造：木造2階建 1階部分
 専有面積：18.00㎡
 設備：エアコン・フローリング・二面採光
 都市ガス・クローゼット・モニタ付インターホン

アパート 58,000円 (管理費 0円)



駅名：多摩川駅 徒歩10分
 敷金：0ヶ月 / 礼金：1ヶ月
 築年月：1973年10月
 構造：木造2階建 1階部分
 専有面積：17.10㎡
 設備：エアコン・フローリング・CATV
 室内洗濯機置場・光ファイバー

アパート 58,000円 (管理費 2,000円)



駅名：洗足駅 徒歩14分
 敷金：1ヶ月 / 礼金：1ヶ月
 築年月：1982年5月
 構造：木造2階建 1階部分
 専有面積：21.49㎡
 設備：エアコン・都市ガス・二面採光・駐輪場付
 インターネット対応・室内洗濯機置場

アパート 59,000円 (管理費 1,000円)



駅名：新丸子駅 徒歩10分
 敷金：1ヶ月 / 礼金：1ヶ月
 築年月：1987年4月
 構造：木造2階建 1階部分
 専有面積：21.40㎡
 設備：エアコン・バストイレ別・インターネット対応
 室内洗濯機置場・フローリング・シューズボックス
 駐輪場

洗足

大岡山

奥沢

田園調布

多摩川

新丸子

家賃 6.1万円 ~ 7.0万円 以内

アパート 56,000円 (管理費 10,000円)



駅名：大岡山駅 徒歩4分
 敷金：0ヶ月 / 礼金：0ヶ月
 築年月：2016年3月
 構造：木造2階建 1階部分
 専有面積：12.62㎡
 設備：エアコン・温水洗浄便座・フローリング
 IHクッキングヒーター・インターネット対応
 CATV

アパート 67,000円 (管理費 3,000円)



駅名：奥沢駅 徒歩9分
 敷金：1ヶ月 / 礼金：1ヶ月
 築年月：2018年8月
 構造：木造2階建 1階部分
 専有面積：15.27㎡
 設備：エアコン・シューズボックス・室内物干し
 浴室乾燥機・室内洗濯機置場・温水洗浄便座

アパート 66,000円 (管理費 0円)



駅名：大岡山駅 徒歩5分
 敷金：1ヶ月 / 礼金：1ヶ月
 築年月：2013年10月
 構造：木造3階建 1階部分
 専有面積：15.24㎡
 設備：エアコン・インターネット対応・フローリング
 電気コンロ・モニタ付インターホン

アパート 66,000円 (管理費 4,000円)



駅名：新丸子駅 徒歩9分
 敷金：0ヶ月 / 礼金：0ヶ月
 築年月：2015年2月
 構造：木造2階建 1階部分
 専有面積：18.53㎡
 設備：エアコン・室内洗濯機置場・追焚機能
 温水洗浄便座・浴室乾燥機・カードキー

洗足

大岡山

奥沢

田園調布

多摩川

新丸子

家賃 7.1万円 ~ 8.0万円 以内

マンション 71,000円 (管理費 2,000円)



バス
トイレ別



オート
ロック



室内洗濯
機置場



2 2階以上

駅名：新丸子駅 徒歩3分

敷金：0ヶ月 / 礼金：0ヶ月

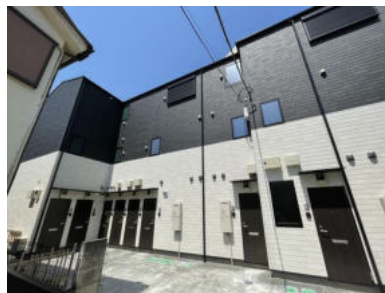
築年月：2009年2月

構造：鉄骨造4階建 1階部分

専有面積：19.25㎡

設備：エアコン・オートロック・モニタ付インターホン
インターネット・フローリング・バルコニー

アパート 74,000円 (管理費 5,000円)



バス
トイレ別



オート
ロック



室内洗濯
機置場



2 2階以上

駅名：洗足駅 徒歩5分

敷金：0ヶ月 / 礼金：0ヶ月

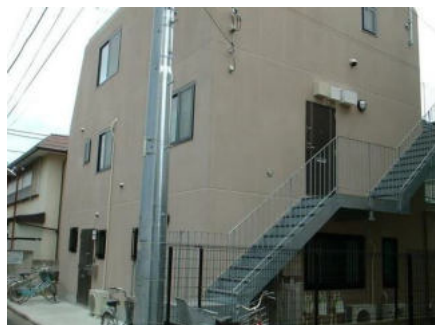
築年月：2022年5月

構造：木造3階建 1階部分

専有面積：18.11㎡

設備：エアコン・浴室乾燥機・モニタ付インターホン
インターネット対応・室内洗濯機置場・温水洗浄便座

マンション 75,000円 (管理費 0円)



バス
トイレ別



オート
ロック



室内洗濯
機置場



2 2階以上

駅名：新丸子駅 徒歩4分

敷金：1ヶ月 / 礼金：1ヶ月

築年月：2007年8月

構造：鉄骨造3階建 3階部分

専有面積：22.14㎡

設備：エアコン・洗面所独立・二面採光
バルコニー・フローリング

マンション 75,000円 (管理費 5,000円)



バス
トイレ別



オート
ロック



室内洗濯
機置場



2 2階以上

駅名：洗足駅 徒歩5分

敷金：1ヶ月 / 礼金：1ヶ月

築年月：2003年3月

構造：RC造7階建 2階部分

専有面積：20.11㎡

設備：エアコン・室内洗濯機置場・都市ガス
収納・フローリング・宅配BOX