

特急	通勤特急	急行	通勤急行	準急	普通
00	00	00	00	00	00
					02
					03
					05
					09
					10
					12
					14
					16
			09	13	09
			12	13	18
			13	18	21
				15	23
				17	18
			16	19	25
				25	20
				28	22
				30	24
				33	26
20				25	29
				35	37
				38	31
				41	34
25	27	31		44	37
				46	38
28	28	33		46	38
				50	43
				40	46
				42	48
				55	55
36	36	44		58	50
				48	61
				51	64
				57	65
44	45	55		68	61
47	47	58		72	64
				64	71

池袋
北池袋
下板橋
大山
中板橋
ときわ台
上板橋
東武練馬
下赤塚
成増
和光市
朝霞
朝霞台
志木
柳瀬川
みずほ台
鶴瀬
ふじみ野
上福岡
新河岸
川越
川越市
霞ヶ関
鶴ヶ島
若葉
坂戸
北坂戸
高坂
東松山
森林公園



東武東上線

埼玉から都心へ。

池袋という人気の高い駅を起点にした路線ながら、他の路線に比べて家賃は全体的に安い。東京西部の私鉄に比べ、学生が集うにぎやかな街はあまりませんが、その分庶民的で住みやすい街がいくつもあり、消費を抑えた経済的な暮らしが送れそうです。有楽町線との相互乗り入れで、都心へのアクセスも良好です。

- ※ 00 の数字は「池袋駅」から、おおよその乗車時間を表しています。
- ※ 乗り換え時間は含みません。
- ※ ラッシュ時は表記分数より時間がかかります。



Heya-gime! 学生サポートチーム

受付時間 09:30 ~ 18:30 定休：年末年始



0120-39-0020



gakusei@sfit.co.jp



http://tokyo-hitorigurashi.com

運営会社：株式会社 S-FIT [エスフィット] 免許番号：国土交通大臣 (3) 第 7352 号
〒106-6014 東京都港区六本木 1-6-1 泉ガーデンタワー 14F



※□枠は急行停車駅

家賃 ~ 5.0万円 以内

マンション 42,000円 (管理費 なし)



駅名：中板橋駅 徒歩6分 / 大山駅 徒歩6分
 敷金：1ヶ月 / 礼金：0ヶ月
 築年月：1989年7月
 構造：鉄骨造4階建 3階部分
 専有面積：15.54㎡
 設備：エアコン・CATV・洗濯機置場 (バルコニー)
 備考：駐輪場・角部屋・二面採光

アパート 45,000円 (管理費 2,000円)



駅名：大山駅 徒歩7分 / 中板橋駅 徒歩14分
 敷金：2ヶ月 / 礼金：2ヶ月
 築年月：1990年3月
 構造：木造2階建 2階部分
 専有面積：14.79㎡
 設備：エアコン・ロフト・CATV・出窓・電気コンロ
 備考：コインランドリー有り・角部屋・二面採光

マンション 49,000円 (管理費 なし)

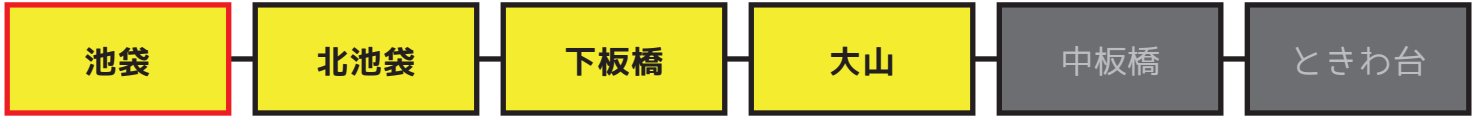


駅名：大山駅 徒歩15分
 敷金：1ヶ月 / 礼金：1ヶ月
 築年月：1991年3月
 構造：鉄筋コンクリート造3階建 2階部分
 専有面積：17.35㎡
 設備：エアコン・フローリング・バルコニー・収納
 洗濯機置場 (バルコニー)
 備考：ペット可・日当たり良好・角部屋・二面採光
 東京メトロ有楽町線 千川駅 徒歩14分

マンション 50,000円 (管理費 なし)



駅名：大山駅 徒歩9分
 敷金：1ヶ月 / 礼金：1ヶ月
 築年月：1988年5月
 構造：鉄筋コンクリート造4階建 2階部分
 専有面積：17.48㎡
 設備：エアコン・室内洗濯機置場・バルコニー
 電気コンロ
 備考：フリーレント1ヶ月



※□枠は急行停車駅

家賃 5.1 万円 ~ 6.0 万円 以内

マンション 50,000 円 (管理費 5,000 円)



- バス トイレ別
- オート ロック
- 室内洗濯 機置場
- 2 2階以上

駅 名：大山駅 徒歩 14 分
 敷 金：1ヶ月 / 礼 金：0ヶ月
 築 年 月：1994 年 2 月
 構 造：鉄筋コンクリート造 14 階建 4 階部分
 専有面積：18.55 ㎡
 設 備：エアコン・オートロック・CATV・クローゼット
 室内洗濯機置場・バルコニー・収納・エレベーター
 備 考：駐輪場・日当たり良好・分譲賃貸マンション
 都営三田線 板橋区役所前駅 徒歩 4 分

マンション 50,000 円 (管理費 8,000 円)



- バス トイレ別
- オート ロック
- 室内洗濯 機置場
- 2 2階以上

駅 名：大山駅 徒歩 9 分
 敷 金：1ヶ月 / 礼 金：1ヶ月
 築 年 月：1992 年 2 月
 構 造：鉄筋コンクリート造 8 階建 1 階部分
 専有面積：21.11 ㎡
 設 備：エアコン・オートロック・光ファイバー・出窓
 フローリング・バルコニー・シューズクローゼット
 備 考：駐輪場・角部屋・二面採光

アパート 55,000 円 (管理費 3,000 円)



- バス トイレ別
- オート ロック
- 室内洗濯 機置場
- 2 2階以上

駅 名：下板橋駅 徒歩 2 分
 敷 金：1ヶ月 / 礼 金：1ヶ月
 築 年 月：2001 年 1 月
 構 造：木造 2 階建 1 階部分
 専有面積：12.96 ㎡
 設 備：エアコン・2口ガスコンロ・CATV・BS・収納
 冷蔵庫・光ファイバー・シューズボックス・ロフト
 備 考：駐輪場 (無料)
 JR 埼京線 板橋駅 徒歩 4 分

アパート 58,000 円 (管理費 2,000 円)



- バス トイレ別
- オート ロック
- 室内洗濯 機置場
- 2 2階以上

駅 名：下板橋駅 徒歩 8 分
 敷 金：1ヶ月 / 礼 金：0ヶ月
 築 年 月：1992 年 3 月
 構 造：木造 2 階建 2 階部分
 専有面積：19.87 ㎡
 設 備：エアコン・フローリング・ガスコンロ・収納
 室内洗濯機置場・CATV
 備 考：駐輪場 (無料)
 JR 山手線 池袋駅 徒歩 19 分



※□枠は急行停車駅

家賃 6.1万円 ~ 7.0万円 以内

マンション 60,000円 (管理費 3,000円)



駅名：大山駅 徒歩8分
 敷金：1ヶ月 / 礼金：1ヶ月
 築年月：1986年5月
 構造：鉄筋コンクリート造3階建 3階部分
 専有面積：25.92㎡
 設備：エアコン・光ファイバー・室内洗濯機置場
 パルコニー・ガスキッチン
 備考：駐輪場

アパート 66,000円 (管理費 3,000円)



駅名：大山駅 徒歩5分 / 下板橋駅 徒歩18分
 敷金：0.5ヶ月 / 礼金：0.5ヶ月
 築年月：2013年4月
 構造：軽量鉄骨造2階建 1階部分
 専有面積：25.67㎡
 設備：エアコン・独立洗面台・モニター付インターフォン
 浴室乾燥機・ガスコンロ付・シャッター雨戸
 備考：駐輪場
 都営三田線 板橋区役所前 徒歩13分

マンション 66,000円 (管理費 3,000円)



駅名：池袋駅 徒歩12分
 敷金：1ヶ月 / 礼金：1ヶ月
 築年月：2005年2月
 構造：鉄骨造3階建 3階部分
 専有面積：18.56㎡
 設備：エアコン・オートロック・CATV・フローリング
 備考：駐輪場

アパート 70,000円 (管理費 ,000円)



駅名：池袋駅 徒歩9分 / 北池袋駅 徒歩10分
 敷金：0ヶ月 / 礼金：0ヶ月
 築年月：1995年12月
 構造：鉄筋コンクリート造4階建 3階部分
 専有面積：20.00㎡
 設備：エアコン・IHキッチンヒーター・CATV
 フローリング・クローゼット
 備考：駐輪場・日当たり良好・閑静な住宅街
 東京メトロ有楽町線 東池袋駅 徒歩14分



※□枠は急行停車駅

家賃 ~ 5.0万円 以内

マンション 46,000円 (管理費 なし)



バス トイレ別 オートロック 室内洗濯機置場 **2** 2階以上

駅名：ときわ台駅 徒歩8分
 敷金：1ヶ月 / 礼金：1ヶ月
 築年月：1987年3月
 構造：鉄筋コンクリート造2階建 2階部分
 専有面積：16.20㎡
 設備：エアコン・室内洗濯機置場・ガスコンロ・収納
 バルコニー

マンション 47,000円 (管理費 2,000円)



バス トイレ別 オートロック 室内洗濯機置場 **2** 2階以上

駅名：ときわ台駅 徒歩5分
 敷金：1ヶ月 / 礼金：0ヶ月
 築年月：1991年1月
 構造：鉄筋コンクリート5階建 4階部分
 専有面積：13.62㎡
 設備：エアコン・洗濯機置場・CATV・バルコニー
 光ファイバー・フローリング・BS・収納
 備考：駐輪場・日当たり良好
 都営三田線 板橋本町駅 徒歩14分

アパート 48,000円 (管理費 2,000円)



バス トイレ別 オートロック 室内洗濯機置場 **2** 2階以上

駅名：上板橋駅 徒歩7分
 敷金：1ヶ月 / 礼金：1ヶ月
 築年月：1993年1月
 構造：木造2階建 1階部分
 専有面積：19.80㎡
 設備：エアコン・バストイレ別・IHクッキングヒーター
 室内洗濯機置場・光ファイバー・フローリング
 備考：駐輪場

アパート 50,000円 (管理費 なし)



バス トイレ別 オートロック 室内洗濯機置場 **2** 2階以上

駅名：上板橋駅 徒歩6分
 敷金：1ヶ月 / 礼金：1ヶ月
 築年月：1998年4月
 構造：木造2階建 2階部分
 専有面積：21.00㎡
 設備：エアコン・収納・光ファイバー・ロフト
 バルコニー
 備考：日当たり良好

中板橋

ときわ台

上板橋

東武練馬

下赤塚

成増

※□枠は急行停車駅

家賃 5.1 万円 ~ 6.0 万円 以内

マンション 50,000 円 (管理費 5,000 円)



駅名：中板橋駅 徒歩 6 分
 敷金：1ヶ月 / 礼金：1ヶ月
 築年月：1994 年 1 月
 構造：鉄筋コンクリート造 4 階建 3 階部分
 専有面積：17.60 m²
 設備：エアコン・オートロック・室内洗濯機置場・収納
 フローリング・バルコニー・光ファイバー
 備考：駐輪場・ペット可・角部屋・二面採光

マンション 53,000 円 (管理費 5,000 円)



駅名：中板橋駅 徒歩 10 分 / ときわ台駅 徒歩 15 分
 敷金：1ヶ月 / 礼金：1ヶ月
 築年月：1990 年 10 月
 構造：鉄筋コンクリート 6 階建 3 階部分
 専有面積：18.36 m²
 設備：エアコン・オートロック・IH キッチンヒーター
 光ファイバー・モニター付きインターフォン
 備考：駐輪場・バイク置場・分譲賃貸マンション

アパート 54,000 円 (管理費 2,000 円)



駅名：ときわ台駅 徒歩 10 分
 敷金：1ヶ月 / 礼金：1ヶ月
 築年月：2004 年 3 月
 構造：木造 2 階建 1 階部分
 専有面積：21.51 m²
 設備：エアコン・光ファイバー・室内洗濯機置場
 バストイレ別・床下収納・フローリング・ガス
 備考：駐輪場

マンション 58,000 円 (管理費 2,000 円)



駅名：上板橋駅 徒歩 6 分
 敷金：1ヶ月 / 礼金：0ヶ月
 築年月：1989 年 7 月
 構造：鉄筋コンクリート造 3 階建 3 階部分
 専有面積：25.42 m²
 設備：エアコン・CATV・IH キッチンヒーター
 BS・フローリング・バルコニー・収納
 備考：角部屋・二面採光



※□枠は急行停車駅

家賃 6.1 万円 ~ 7.0 万円 以内

マンション 56,000 円 (管理費 6,000 円)



駅名：ときわ台駅 徒歩 8 分
 敷金：1ヶ月 / 礼金：1ヶ月
 築年月：2002年1月
 構造：鉄筋コンクリート造 6階建 4階部分
 専有面積：16.63㎡
 設備：エアコン・オートロック・1口ガスコンロ
 浴室乾燥機・光ファイバー・フローリング・収納
 備考：駐輪場

マンション 65,000 円 (管理費 3,000 円)



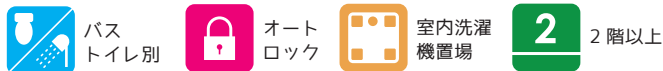
駅名：ときわ台駅 徒歩 7分 / 中板橋駅 徒歩 15分
 敷金：1ヶ月 / 礼金：0ヶ月
 築年月：2000年3月
 構造：鉄筋コンクリート 3階建 2階部分
 専有面積：25.37㎡
 設備：エアコン・独立洗面台・モニター付オートロック
 宅配ボックス・CATV・フローリング・収納
 備考：デザイナーズ・日当たり良好・角部屋・二面採光
 東武東上線 上板橋駅 徒歩 17分

マンション 68,000 円 (管理費 2,000 円)



駅名：上板橋駅 徒歩 8分
 敷金：1ヶ月 / 礼金：1ヶ月
 築年月：2002年2月
 構造：軽量鉄骨造 2階建 2階部分
 専有面積：24.87㎡
 設備：エアコン・ガスコンロ・CATV・フローリング
 モニター付インターフォン・室内洗濯機置場
 備考：駐輪場・角部屋・二面採光

マンション 69,000 円 (管理費 なし)



駅名：上板橋駅 徒歩 8分 / 東武練馬駅 徒歩 18分
 敷金：1ヶ月 / 礼金：1ヶ月
 築年月：2010年3月
 構造：木造 2階建 2階部分
 専有面積：25.56㎡
 設備：エアコン・モニター付インターフォン・CATV
 フローリング・光ファイバー・ガスコンロ
 備考：駐輪場 (無料)・バイク置場 (無料)
 東京メトロ有楽町線 氷川台駅 徒歩 22分

東武練馬

下赤塚

成増

和光市

朝霞

北朝霞

家賃 ~ 4.0万円 以内

マンション 38,000円 (管理費 1,000円)



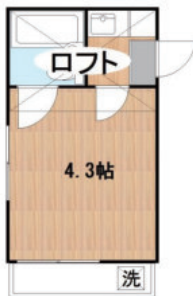
駅名：上板橋駅 徒歩8分 / 東武東上線 徒歩15分
 敷金：1ヶ月 / 礼金：0ヶ月
 築年月：1992年2月
 構造：鉄筋コンクリート造4階建 3階部分
 専有面積：12.03㎡
 設備：エアコン・光ファイバー・シューズボックス
 備考：駐輪場・日当たり良好
 都営三田線 志村三丁目駅 徒歩26分

アパート 38,000円 (管理費 2,000円)



駅名：東武東上線 徒歩13分 / 下赤塚駅 徒歩20分
 敷金：1ヶ月 / 礼金：1ヶ月
 築年月：1988年3月
 構造：木造2階建 1階部分
 専有面積：10.01㎡
 設備：エアコン・ロフト・CATV・バルコニー
 ガスコンロ可
 備考：東京メトロ有楽町線 地下鉄赤塚駅 徒歩22分

アパート 38,000円 (管理費 2,000円)



駅名：成増駅 徒歩15分
 敷金：0ヶ月 / 礼金：0ヶ月
 築年月：1988年4月
 構造：木造2階建 2階部分
 専有面積：16.00㎡
 設備：エアコン・フローリング・CATV・バルコニー
 光ファイバー・ガスコンロ可
 備考：日当たり良好
 東京メトロ有楽町線 地下鉄成増駅 徒歩17分

アパート 38,000円 (管理費 2,000円)



駅名：成増駅 徒歩15分
 敷金：1ヶ月 / 礼金：0ヶ月
 築年月：1992年5月
 構造：木造2階建 1階部分
 専有面積：18.50㎡
 設備：エアコン・IHキッチンヒーター・フローリング
 CATV・光ファイバー・室内洗濯機置場
 備考：東京メトロ有楽町線 地下鉄成増駅 徒歩15分
 東京メトロ副都心線 地下鉄成増駅 徒歩15分

東武練馬

下赤塚

成増

和光市

朝霞

北朝霞

家賃 4.1万円 ~ 5.0万円 以内

アパート 40,000円 (管理費 2,000円)



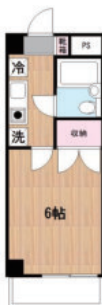
駅名：下赤塚駅 徒歩 15分
 敷金：1ヶ月 / 礼金：1ヶ月
 築年月：2001年3月
 構造：木造2階建 1階部分
 専有面積：17.40㎡
 設備：エアコン・室内洗濯機置場・ガスコンロ
 フローリング・光ファイバー・バルコニー
 備考：駐輪場

マンション 41,200円 (管理費 6,800円)



駅名：成増駅 徒歩 15分
 敷金：1ヶ月 / 礼金：0ヶ月
 築年月：1989年6月
 構造：鉄筋コンクリート造7階建 5階部分
 専有面積：16.80㎡
 設備：エアコン・オートロック・CATV・エレベーター
 室内洗濯機置場・収納
 備考：駐輪場
 東京メトロ有楽町線 地下鉄成増駅 徒歩 9分

マンション 46,000円 (管理費 3,000円)

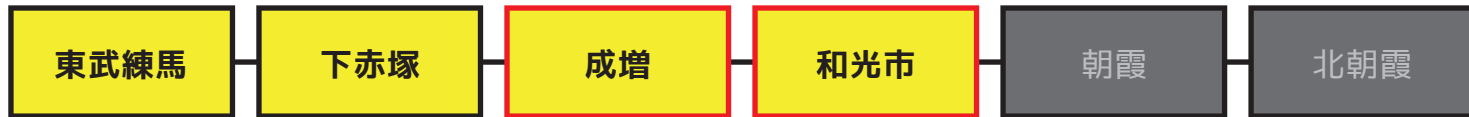


駅名：成増駅 徒歩 10分
 敷金：0ヶ月 / 礼金：0ヶ月
 築年月：1994年4月
 構造：鉄筋コンクリート造3階建 1階部分
 専有面積：18.00㎡
 設備：エアコン・光ファイバー・フローリング・CATV
 IHキッチンヒーター・バルコニー
 備考：駐輪場 (無料)
 東京メトロ有楽町線 地下鉄成増駅 徒歩 12分

アパート 47,000円 (管理費 2,000円)



駅名：成増駅 徒歩 15分
 敷金：1ヶ月 / 礼金：1ヶ月
 築年月：1993年3月
 構造：鉄筋コンクリート造2階建 1階部分
 専有面積：20.00㎡
 設備：エアコン・オートロック・IHキッチンヒーター
 CATV・BS・クローゼット・フローリング
 備考：日当たり良好・天井高 2.5m
 東京メトロ有楽町線 地下鉄成増駅 徒歩 16分



家賃 5.1万円 ~ 6.0万円 以内

アパート 52,000円 (管理費 2,000円)



- バス トイレ別
- オートロック
- 室内洗濯機置場
- 2階以上

駅名：成増駅 徒歩15分
 敷金：1ヶ月 / 礼金：1ヶ月
 築年月：1994年3月
 構造：木造2階建 2階部分
 専有面積：20.50㎡
 設備：エアコン・フローリング・エアコン・CATV
 BS・ロフト・IHキッチンヒーター
 備考：駐輪場(無料)・日当たり良好・天井2.5m以上
 東京メトロ有楽町線 地下鉄成増駅 徒歩16分

マンション 52,000円 (管理費 3,000円)



- バス トイレ別
- オートロック
- 室内洗濯機置場
- 2階以上

駅名：成増駅 徒歩7分
 敷金：0ヶ月 / 礼金：0ヶ月
 築年月：1994年11月
 構造：鉄筋コンクリート造3階建 3階部分
 専有面積：18.000㎡
 設備：エアコン・フローリング・CATV・バルコニー
 光ファイバー・収納・室内洗濯機置場
 備考：角部屋・二面採光・日当たり良好
 東京メトロ有楽町線 地下鉄成増駅 徒歩8分

マンション 58,000円 (管理費 2,000円)



- バス トイレ別
- オートロック
- 室内洗濯機置場
- 2階以上

駅名：東武練馬駅 徒歩7分
 敷金：1ヶ月 / 礼金：1ヶ月
 築年月：1995年5月
 構造：鉄筋コンクリート造4階建 3階部分
 専有面積：18.74㎡
 設備：エアコン・IHキッチンヒーター・CATV
 フローリング・バルコニー・室内洗濯機置場
 備考：角部屋・二面採光

マンション 60,000円 (管理費 なし)



- バス トイレ別
- オートロック
- 室内洗濯機置場
- 2階以上

駅名：和光市駅 徒歩5分
 敷金：1ヶ月 / 礼金：0ヶ月
 築年月：2001年2月
 構造：鉄骨造2階建 2階部分
 専有面積：19.80㎡
 設備：エアコン・フローリング・2口ガスコンロ
 CATV・収納・室内洗濯機置場
 備考：角部屋・二面採光・日当たり良好・最上階
 東京メトロ有楽町線 和光市駅 徒歩5分

朝霞

北朝霞

志木

柳瀬川

みずほ台

鶴瀬

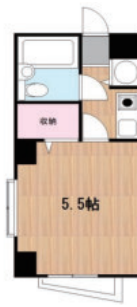
家賃 ~ 4.0万円 以内

マンション 30,000円 (管理費 3,000円)



駅名：朝霞駅 徒歩12分
 敷金：0ヶ月 / 礼金：0ヶ月
 築年月：1990年1月
 構造：鉄骨造3階建 2階部分
 専有面積：19.02㎡
 設備：エアコン・IHクッキングヒーター・フローリング
 TVモニター付インターフォン・光ファイバー
 バルコニー・クローゼット・シューズボックス

マンション 35,000円 (管理費 なし)



駅名：柳瀬川駅 徒歩15分 / 志木駅 徒歩19分
 敷金：0ヶ月 / 礼金：0ヶ月
 築年月：1990年8月
 構造：鉄筋コンクリート造3階建 2階部分
 専有面積：16.00㎡
 設備：エアコン・オートロック・収納・出窓
 バルコニー・IHクッキングヒーター
 備考：駐輪場・バイク置場・オール電化
 フリーレント1ヶ月・角部屋・二面採光

マンション 36,000円 (管理費 3,000円)



駅名：みずほ台駅 徒歩7分 / 柳瀬川駅 徒歩20分
 敷金：0ヶ月 / 礼金：0ヶ月
 築年月：1995年1月
 構造：鉄筋コンクリート造3階建 2階部分
 専有面積：16.20㎡
 設備：エアコン・IHクッキングヒーター・光ファイバー
 収納・室内洗濯機置場・出窓
 備考：駐輪場(無料)・フリーレント1ヶ月

マンション 40,000円 (管理費 なし)



駅名：みずほ台駅 徒歩7分 / 鶴瀬駅 徒歩17分
 敷金：1ヶ月 / 礼金：0ヶ月
 築年月：1992年1月
 構造：鉄骨造3階建 2階部分
 専有面積：21.50㎡
 設備：エアコン・ガスコンロ・システムキッチン・収納
 フローリング・BS・CATV・室内洗濯機置場
 備考：駐輪場・閑静な住宅街・角部屋

朝霞

北朝霞

志木

柳瀬川

みずほ台

鶴瀬

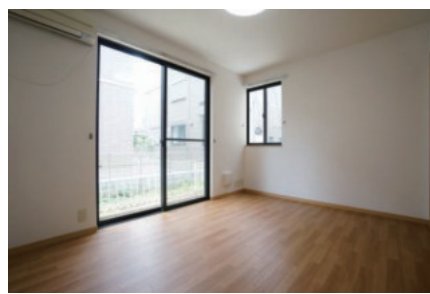
家賃 4.1万円 ~ 5.0万円 以内

マンション 39,000円 (管理費 2,000円)



駅名：みずほ台駅 徒歩10分
 敷金：0ヶ月 / 礼金：0ヶ月
 築年月：1990年6月
 構造：鉄筋コンクリート造3階建 3階部分
 専有面積：21.00㎡
 設備：エアコン・モニター付インターホン・収納
 室内洗濯機置場・シューズボックス
 備考：駐輪場（無料）・バイク置場（無料）
 角部屋・二面採光

アパート 42,000円 (管理費 3,000円)



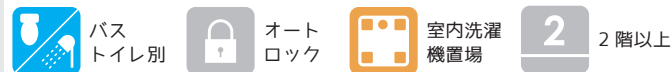
駅名：志木駅 徒歩7分 / 朝霞台駅 徒歩13分
 敷金：0ヶ月 / 礼金：0ヶ月
 築年月：2004年3月
 構造：木造2階建 1階部分
 専有面積：19.87㎡
 設備：エアコン・ガスコンロ・BS・CS・CATV
 光ファイバー・バルコニー収納・室内洗濯機置場
 備考：駐輪場・日当たり良好・完成な住宅街
 JR武蔵野線 北朝霞駅 徒歩13分

マンション 44,000円 (管理費 3,000円)



駅名：朝霞台駅 徒歩12分
 敷金：0ヶ月 / 礼金：0ヶ月
 築年月：1994年3月
 構造：鉄筋コンクリート造3階建 2階部分
 専有面積：19.40㎡
 設備：エアコン・IHキッチンヒーター・フローリング
 CATV・バルコニー・コインランドリー
 備考：フリーレント1ヶ月
 JR武蔵野線 北朝霞駅 徒歩11分

マンション 48,000円 (管理費 2,000円)



駅名：志木駅 徒歩14分
 敷金：1ヶ月 / 礼金：0ヶ月
 築年月：1997年9月
 構造：鉄骨造2階建 1階部分
 専有面積：23.19㎡
 設備：エアコン・温水洗浄便座・ガスコンロ可・収納
 シャッター雨戸・バルコニー・室内洗濯機置場

朝霞

北朝霞

志木

柳瀬川

みずほ台

鶴瀬

家賃 5.1万円 ~ 6.0万円 以内

マンション 53,000円 (管理費 なし)



バス
トイレ別



オート
ロック



室内洗濯
機置場



2 2階以上

駅名：志木駅 徒歩3分 / 柳瀬川駅 徒歩17分

敷金：1.5ヶ月 / 礼金：0ヶ月

築年月：1990年4月

構造：鉄筋コンクリート造7階建 5階部分

専有面積：21.00㎡

設備：エアコン・オートロック・光ファイバー
バルコニー・室内洗濯機置場・オール電化
IHキッチンヒーター・冷蔵庫・BS
朝霞台駅 徒歩20分

アパート 53,000円 (管理費 3,000円)



バス
トイレ別



オート
ロック



室内洗濯
機置場



2 2階以上

駅名：志木駅 徒歩15分 / 柳瀬川駅 徒歩20分

敷金：1ヶ月 / 礼金：0ヶ月

築年月：2002年3月

構造：木造2階建 2階部分

専有面積：26.49㎡

設備：エアコン・バストイレ別・温水洗浄便座・BS
モニター付インターホン・バルコニー
備考：駐輪場
JR武蔵野線 新座駅 徒歩26分

マンション 54,000円 (管理費 5,000円)



バス
トイレ別



オート
ロック



室内洗濯
機置場



2 2階以上

駅名：みずほ台駅 徒歩1分 / 柳瀬川駅 徒歩23分

敷金：0ヶ月 / 礼金：0ヶ月

築年月：1998年3月

構造：鉄筋コンクリート造8階建 4階部分

専有面積：22.00㎡

設備：エアコン・宅配ボックス・エレベーター
ガスコンロ・光ファイバー・バストイレ別
備考：駐輪場

マンション 57,000円 (管理費 3,000円)



バス
トイレ別



オート
ロック



室内洗濯
機置場



2 2階以上

駅名：みずほ台駅 徒歩2分 / 鶴瀬駅 徒歩22分

敷金：1ヶ月 / 礼金：0ヶ月

築年月：2010年1月

構造：鉄骨造3階建 2階部分

専有面積：26.60㎡

設備：エアコン・オートロック・独立洗面台・バルコニー
ウォシュレット・追焚機能・光ファイバー・BS
シャンプードレッサー・浴室乾燥機・クローゼット
備考：駐輪場・日当たり良好