

- 00 代々木上原
- 01 代々木公園
- 03 明治神宮前
- 05 表参道
- 07 乃木坂
- 09 赤坂
- 11 国会議事堂前
- 13 霞ヶ関
- 15 日比谷
- 17 二重橋前
- 18 大手町
- 20 新御茶ノ水
- 22 湯島
- 24 根津
- 26 千駄木
- 28 西日暮里
- 31 町屋
- 34 北千住
- 38 綾瀬
- 42 北綾瀬



TOKYO METRO CHIYODA LINE



千代田線

下町、オフィス街、神社などバラエティに富んだ路線。

綾瀬駅から代々木上原駅までを結んでいる本線と、検車区までの回送線を転用した綾瀬駅から北綾瀬駅へ至る支線があります。地下鉄路線ですが、北千住駅～北綾瀬駅間は地上を走ります。

都心、特に大手町・霞ヶ関といったオフィス街・官公庁へ直結する路線のため通勤路線としての側面も強いが、一方で千住や町屋、根津・千駄木などの下町地域や、湯島・乃木坂・明治神宮前といった著名な神社の最寄駅も有しています。また赤坂や代々木公園、トレンドの発信地・表参道 といった駅もあり、表情豊かな路線となっています。

- ※ 00 の数字は「代々木上原駅」から、おおよその乗車時間を表しています。
- ※ 乗り換え時間は含みません。
- ※ ラッシュ時は表記分数より時間がかかります。
- ※ 駅・乗車時間のデータは 2021 年 10 月のものです。



はやギメ！学生サポート

受付時間 10:00 ~ 18:00

定休日：水曜日（4月-12月）・年末年始



0120-39-0020

E-mail : gakusei@sfit.co.jp

URL : <http://tokyo-hitorigurashi.com>



新御茶ノ水

湯島

根津

千駄木

町屋

北千住

家賃 ～ 6.0万円 以内

マンション 35,000円 (管理費 5,000円)



駅名：湯島駅 徒歩6分
 敷金：0ヶ月 / 礼金：0ヶ月
 築年月：1971年1月
 構造：鉄筋コンクリート造3階建 2階部分
 専有面積：9.72㎡
 設備：エアコン・オートロック・光ファイバー
 共用バストイレ・共用洗面台・共用IHキッチン
 備考：女性限定シェアハウス

マンション 50,000円 (管理費 5,000円)



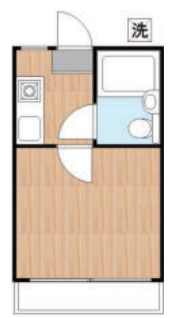
駅名：千駄木駅 徒歩6分
 敷金：0ヶ月 / 礼金：1ヶ月
 築年月：1985年1月
 構造：鉄筋コンクリート造5階建 4階部分
 専有面積：13.57㎡
 設備：エアコン・CATV・ガスコンロ可
 備考：駐輪場・分譲賃貸マンション
 東京メトロ南北線 本駒込駅 徒歩6分
 都営三田線 白山駅 徒歩8分

マンション 58,000円 (管理費 2,000円)

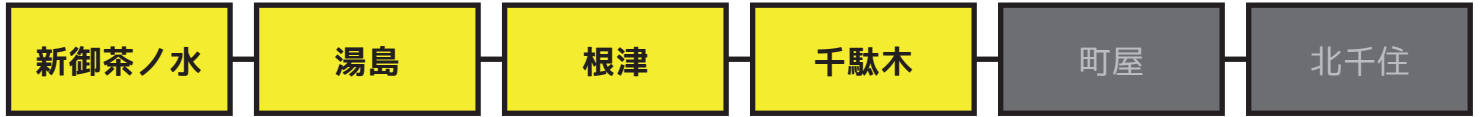


駅名：千駄木駅 徒歩6分
 敷金：1ヶ月 / 礼金：1ヶ月
 築年月：1987年4月
 構造：木造2階建 2階部分
 専有面積：21.50㎡
 設備：エアコン・フローリング・バルコニー・収納
 備考：女性限定・角部屋・閑静な住宅街
 JR山手線 日暮里駅 徒歩14分

アパート 60,000円 (管理費なし)



駅名：根津駅 徒歩4分 / 千駄木駅 徒歩8分
 敷金：1ヶ月 / 礼金：1ヶ月
 築年月：1993年9月
 構造：木造2階建 1階部分
 専有面積：14.00㎡
 設備：エアコン・フローリング・電気コンロ
 備考：東京メトロ南北線 東大前駅 徒歩11分



家賃 6.1万円 ~ 7.0万円 以内

アパート 60,000円 (管理費 2,000円)



- バス トイレ別
- オート ロック
- 室内洗濯 機置場
- 2 2階以上

駅 名：根津駅 徒歩 5分
 敷 金：2ヶ月 / 礼 金：2ヶ月
 築 年 月：1995年10月
 構 造：木造2階建 1階部分
 専有面積：16.19㎡
 設 備：エアコン・電気コンロ・収納・フローリング
 パルコニー・光ファイバー・収納
 備 考：駐輪場

マンション 65,000円 (管理費 なし)



- バス トイレ別
- オート ロック
- 室内洗濯 機置場
- 2 2階以上

駅 名：千駄木駅 徒歩 1分
 敷 金：1ヶ月 / 礼 金：0ヶ月
 築 年 月：1995年3月
 構 造：鉄骨鉄筋コンクリート造 11階建 4階部分
 専有面積：16.28㎡
 設 備：エアコン・IHキッチンヒーター・パルコニー
 室内洗濯機置場・エレベーター・収納
 備 考：JR山手線 日暮里駅 徒歩 9分
 JR山手線 西日暮里駅 徒歩 10分

マンション 65,000円 (管理費 3,000円)



- バス トイレ別
- オート ロック
- 室内洗濯 機置場
- 2 2階以上

駅 名：根津駅 徒歩 5分
 敷 金：1ヶ月 / 礼 金：1ヶ月
 築 年 月：1996年8月
 構 造：鉄筋コンクリート造 5階建 4階部分
 専有面積：16.25㎡
 設 備：エアコン・オートロック・IHキッチンヒーター
 光ファイバー・フローリング・パルコニー・収納
 備 考：駐輪場

アパート 66,000円 (管理費 2,000円)



- バス トイレ別
- オート ロック
- 室内洗濯 機置場
- 2 2階以上

駅 名：根津駅 徒歩 5分
 敷 金：2ヶ月 / 礼 金：2ヶ月
 築 年 月：1995年10月
 構 造：木造2階建 1階部分
 専有面積：16.19㎡
 設 備：エアコン・フローリング・電気コンロ
 光ファイバー・シューズボックス・パルコニー
 備 考：駐輪場

新御茶ノ水

湯島

根津

千駄木

町屋

北千住

家賃 7.1 万円 ~ 8.0 万円 以内

マンション 71,500 円 (管理費 6,500 円)



駅名：根津駅 徒歩2分
 敷金：1ヶ月 / 礼金：0ヶ月
 築年月：2001年5月
 構造：鉄筋コンクリート造4階建 1階部分
 専有面積：21.80㎡
 設備：エアコン・オートロック・宅配ボックス・ガス1口
 浴室乾燥機・光ファイバー・フローリング・収納
 備考：駐輪場・分譲賃貸マンション

アパート 73,000 円 (管理費 2,000 円)



駅名：根津駅 徒歩7分
 敷金：1ヶ月 / 礼金：1ヶ月
 築年月：2007年10月
 構造：木造2階建 1階部分
 専有面積：22.35㎡
 設備：エアコン・独立洗面台・フローリング・ガス1口
 室内洗濯機置場・光ファイバー・収納
 備考：駐輪場・角部屋・二面採光

マンション 74,000 円 (管理費 6,000 円)

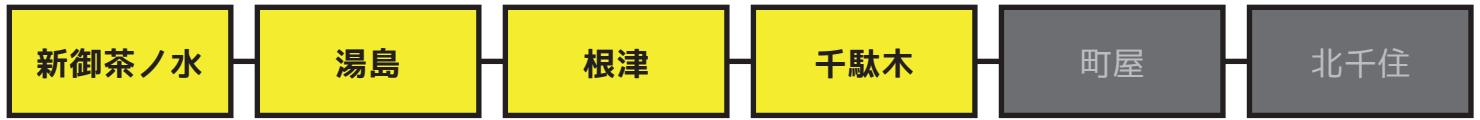


駅名：湯島駅 徒歩5分
 敷金：1ヶ月 / 礼金：0ヶ月
 築年月：2005年2月
 構造：鉄骨造8階建 2階部分
 専有面積：18.00㎡
 設備：エアコン・オートロック・モニター付インターホン
 浴室乾燥機・CATV・フローリング・ガスコンロ
 備考：駐輪場・角部屋・二面採光

マンション 80,000 円 (管理費 なし)



駅名：千駄木駅 徒歩6分
 敷金：1ヶ月 / 礼金：1ヶ月
 築年月：1998年3月
 構造：鉄骨鉄筋コンクリート造12階建 5階部分
 専有面積：20.18㎡
 設備：エアコン・オートロック・防犯カメラ・バルコニー
 浴室乾燥機・フローリング・CATV・BS・CS
 備考：駐輪場・分譲賃貸マンション



家賃 8.1万円 ~ 9.0万円 以内

マンション 80,000円 (管理費 5,000円)



駅名：根津駅 徒歩5分
 敷金：1ヶ月 / 礼金：1ヶ月
 築年月：2007年2月
 構造：鉄筋コンクリート造4階建 4階部分
 専有面積：23.25㎡
 設備：エアコン・オートロック・宅配ボックス・収納
 浴室乾燥機・フローリング・光ファイバー
 備考：駐輪場
 分譲賃貸マンション

マンション 84,000円 (管理費 2,000円)



駅名：根津駅 徒歩3分
 敷金：1ヶ月 / 礼金：1ヶ月
 築年月：2007年6月
 構造：重量鉄骨造3階建 1階部分
 専有面積：26.26㎡
 設備：エアコン・オートロック・独立洗面台・IHコンロ
 フローリング・光ファイバー・室内洗濯機置場
 備考：駐輪場
 角部屋・二面採光

アパート 87,000円 (管理費 3,000円)



駅名：千駄木駅 徒歩6分
 敷金：1ヶ月 / 礼金：1ヶ月
 築年月：2015年2月
 構造：木造3階建 2階部分
 専有面積：23.27㎡
 設備：エアコン・独立洗面台・温水洗浄便座・CS・BS
 浴室乾燥機・フローリング・システムキッチン
 備考：駐輪場(無料)・日当たり良好・角部屋
 東京メトロ南北駅 徒歩8分

マンション 80,000円 (管理費 10,000円)



駅名：新御茶ノ水駅 徒歩5分
 敷金：1ヶ月 / 礼金：1ヶ月
 築年月：2002年11月
 構造：鉄骨鉄筋コンクリート造10階建 6階部分
 専有面積：21.00㎡
 設備：エアコン・オートロック・宅配ボックス・CATV
 浴室乾燥機・2口ガスコンロ・BS
 備考：駐輪場(無料)・分譲賃貸マンション
 東京メトロ半蔵門駅 九段下駅 徒歩9分

新御茶ノ水

湯島

根津

千駄木

町屋

北千住

家賃 9.1万円 ~ 10.0万円 以内

マンション 88,000円 (管理費 4,000円)



駅名：湯島駅 徒歩6分
 敷金：0ヶ月 / 礼金：0ヶ月
 築年月：2010年1月
 構造：鉄筋コンクリート造3階建 1階部分
 専有面積：25.50㎡
 設備：エアコン・オートロック・独立洗面台・CATV
 ウォシュレット・フローリング・浴室乾燥機
 システムキッチン・ウォークインクローゼット
 備考：東京メトロ丸ノ内線 本郷三丁目駅 徒歩9分

マンション 89,000円 (管理費 5,000円)



駅名：根津駅 徒歩5分
 敷金：2ヶ月 / 礼金：2ヶ月
 築年月：2007年11月
 構造：鉄筋コンクリート造5階建 2階部分
 専有面積：24.28㎡
 設備：エアコン・オートロック・独立洗面台・追焚機能
 浴室乾燥機・宅配ボックス・システムキッチン
 光ファイバー・ウォークインクローゼット
 備考：駐輪場

マンション 91,000円 (管理費 7,000円)



駅名：湯島駅 徒歩7分
 敷金：1ヶ月 / 礼金：1ヶ月
 築年月：2009年7月
 構造：鉄筋コンクリート造7階建 2階部分
 専有面積：23.78㎡
 設備：エアコン・オートロック・CATV・フローリング
 浴室乾燥機・システムキッチン・宅配ボックス
 備考：駐輪場・ペット可・分譲賃貸マンション
 東京メトロ丸の内線 本郷三丁目駅 徒歩10分

マンション 93,000円 (管理費 4,000円)



駅名：千駄木駅 徒歩4分
 敷金：1ヶ月 / 礼金：1ヶ月
 築年月：2005年9月
 構造：鉄筋コンクリート造5階建 1階部分
 専有面積：27.16㎡
 設備：エアコン・オートロック・独立洗面台・CS・BS
 CATV・浴室乾燥機・ウォークインクローゼット
 備考：駐輪場 (無料)
 山手駅 日暮里駅 徒歩12分

東京メトロ千代田線

西日暮里

町屋

北千住

綾瀬

亀有

金町

家賃 ～ 5.0万円 以内

マンション 45,000円 (管理費 3,000円)



駅名：町屋駅 徒歩9分
 敷金：1ヶ月 / 礼金：1ヶ月
 築年月：1979年12月
 構造：鉄骨造3階建 2階部分
 専有面積：13.00㎡
 設備：エアコン・オートロック・IHキッチンヒーター
 光ファイバー・フローリング・室内洗濯機置場
 備考：駐輪場

アパート 48,000円 (管理費 なし)



駅名：北千住駅 徒歩8分
 敷金：1ヶ月 / 礼金：1ヶ月
 築年月：1995年9月
 構造：木造2階建 2階部分
 専有面積：16.74㎡
 設備：エアコン・室内洗濯機置場・シューズボックス
 フローリング・収納
 備考：女性限定・日当たり良好

アパート 49,000円 (管理費 なし)



駅名：町屋駅 徒歩10分
 敷金：1ヶ月 / 礼金：1ヶ月
 築年月：1987年4月
 構造：木造2階建 2階部分
 専有面積：17.33㎡
 設備：エアコン・フローリング・室内洗濯機置場
 パルコニー・ガスコンロ・収納
 備考：閑静な住宅街

マンション 50,000円 (管理費 なし)



駅名：西日暮里駅 徒歩5分
 敷金：1ヶ月 / 礼金：1ヶ月
 築年月：1987年4月
 構造：木造3階建 1階部分
 専有面積：14.04㎡
 設備：エアコン・ガスコンロ・フローリング
 光ファイバー・収納
 備考：角部屋・二面採光

東京メトロ千代田線

西日暮里

町屋

北千住

綾瀬

亀有

金町

家賃 5.1万円 ~ 6.0万円 以内

マンション 53,000円 (管理費 4,000円)



駅名：北千住駅 徒歩12分
 敷金：0ヶ月 / 礼金：0ヶ月
 築年月：1990年11月
 構造：鉄骨鉄筋コンクリート造8階建 7階部分
 専有面積：18.20㎡
 設備：エアコン・IHキッチンヒーター・光ファイバー
 フローリング・バルコニー・室内洗濯機置場
 備考：駐輪場

アパート 54,000円 (管理費 2,000円)



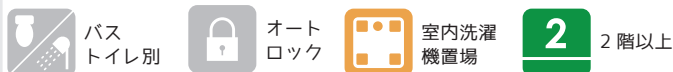
駅名：町屋駅 徒歩4分
 敷金：2ヶ月 / 礼金：2ヶ月
 築年月：2004年2月
 構造：木造2階建 2階部分
 専有面積：14.49㎡
 設備：エアコン・光ファイバー・フローリング・収納
 室内洗濯機置場・ガスコンロ
 備考：駐輪場

マンション 55,000円 (管理費 なし)



駅名：北千住駅 徒歩13分
 敷金：1ヶ月 / 礼金：1ヶ月
 築年月：1991年6月
 構造：鉄骨造3階建 3階部分
 専有面積：19.30㎡
 設備：エアコン・光ファイバー・追焚機能・収納
 ガスコンロ・フローリング・バルコニー
 備考：駐輪場
 北千住駅 徒歩13分

マンション 57,000円 (管理費 3,000円)



駅名：町屋駅 徒歩10分
 敷金：1ヶ月 / 礼金：0ヶ月
 築年月：1994年1月
 構造：ALC造3階建 3階部分
 専有面積：19.50㎡
 設備：エアコン・IHキッチンヒーター・CATV
 BS・シューズボックス・光ファイバー
 クッションフロア・バルコニー

東京メトロ千代田線



家賃 6.1万円 ~ 7.0万円 以内

アパート 62,000円 (管理費 3,000円)



駅名：町屋駅 徒歩7分
 敷金：0.3ヶ月 / 礼金：0.3ヶ月
 築年月：1997年1月
 構造：鉄筋コンクリート造2階建 2階部分
 専有面積：20.18㎡
 設備：エアコン・BS・光ファイバー・室内洗濯機置場
 備考：駐輪場
 京成本線 町屋駅 徒歩9分

マンション 62,000円 (管理費 4,000円)



駅名：北千住駅 徒歩8分
 敷金：1ヶ月 / 礼金：2ヶ月
 築年月：2014年5月
 構造：鉄筋コンクリート造6階建 1階部分
 専有面積：27.27㎡
 設備：エアコン・オートロック・独立洗面台・ガスコンロ
 宅配ボックス・光ファイバー・シューズボックス
 備考：駐輪場

マンション 64,000円 (管理費 4,000円)



駅名：千駄木駅 徒歩10分 / 西日暮里駅 徒歩13分
 敷金：1ヶ月 / 礼金：1ヶ月
 築年月：1994年3月
 構造：鉄筋コンクリート造12階建 9階部分
 専有面積：16.66㎡
 設備：エアコン・オートロック・IHキッチンヒーター
 光ファイバー・室内洗濯機置場・バルコニー
 備考：駐輪場

アパート 66,000円 (管理費 4,000円)



駅名：町屋駅 徒歩7分
 敷金：1ヶ月 / 礼金：1ヶ月
 築年月：2003年1月
 構造：鉄筋コンクリート造6階建 1階部分
 専有面積：27.27㎡
 設備：エアコン・オートロック・光ファイバー
 宅配ボックス・フローリング・ガスコンロ
 ウォークインクローゼット・独立洗面台

東京メトロ千代田線

西日暮里

町屋

北千住

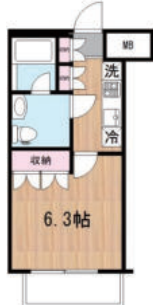
綾瀬

亀有

金町

家賃 7.1万円 ~ 8.0万円 以内

マンション 68,500円 (管理費 9,500円)



駅名：北千住駅 徒歩
 敷金：1ヶ月 / 礼金：1ヶ月
 築年月：2015年3月
 構造：鉄筋コンクリート造5階建 1階部分
 専有面積：22.44㎡
 設備：エアコン・オートロック・独立洗面台・BS・CS
 浴室乾燥機・宅配ボックス・ウォシュレット
 エレベーター・フローリング
 備考：駐輪場・バイク置場・ペット可・分譲マンション

マンション 72,000円 (管理費 3,000円)



駅名：西日暮里駅 徒歩8分
 敷金：1ヶ月 / 礼金：1.5ヶ月
 築年月：2005年3月
 構造：鉄筋コンクリート造3階建 2階部分
 専有面積：22.34㎡
 設備：エアコン・オートロック・独立洗面台・CATV
 ガスコンロ・浴室乾燥機・光ファイバー
 備考：駐輪場

アパート 77,000円 (管理費 3,000円)



駅名：北千住駅 徒歩7分
 敷金：1ヶ月 / 礼金：1ヶ月
 築年月：2015年4月
 構造：木造3階建 1階部分
 専有面積：30.20㎡
 設備：エアコン・独立洗面台・追焚機能・ウォシュレット
 2口コンロ・CATV・フローリング・バルコニー
 備考：駐輪場
 駅

マンション 78,000円 (管理費 なし)



駅名：町屋駅 徒歩6分
 敷金：1ヶ月 / 礼金：1ヶ月
 築年月：2008年3月
 構造：鉄筋コンクリート造6階建 1階部分
 専有面積：25.18㎡
 設備：エアコン・オートロック・IHクッキングヒーター
 CATV・BS・CS・フローリング
 モニター付インターフォン・室内洗濯機置場
 備考：駐輪場

東京メトロ千代田線

西日暮里

町屋

北千住

綾瀬

亀有

金町

家賃 8.1万円 ~ 9.0万円 以内

マンション 69,500円 (管理費 12,000円)



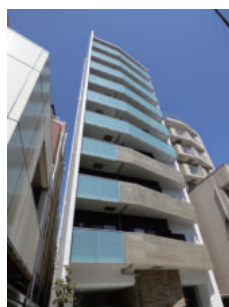
駅名：町屋駅 徒歩1分
 保証金：2ヶ月 / 礼金：0ヶ月
 築年月：2014年8月
 構造：鉄骨造9階建 2階部分
 専有面積：25.41㎡
 設備：エアコン・オートロック・洗髪洗面化粧台・収納
 浴室乾燥機・フローリング・光ファイバー
 宅配ボックス・システムキッチン（ガス2口）
 備考：駐輪場（無料）

マンション 78,000円 (管理費 3,000円)



駅名：町屋駅 徒歩4分 / 西日暮里駅 徒歩18分
 敷金：1ヶ月 / 礼金：1ヶ月
 築年月：2009年4月
 構造：鉄骨造3階建 3階部分
 専有面積：27.12㎡
 設備：エアコン・独立洗面台・CATV・浴室乾燥機
 システムキッチン（ガス2口・グリル付）
 備考：駐輪場（無料）・日当たり良好・2面採光・角部屋
 ヘーベルメゾン

マンション 82,000円 (管理費 7,000円)



駅名：町屋駅 徒歩8分 / 西日暮里駅 徒歩11分
 敷金：1ヶ月 / 礼金：1ヶ月
 築年月：2015年2月
 構造：鉄筋コンクリート造10階建 2階部分
 専有面積：25.80㎡
 設備：エアコン・オートロック・独立洗面台・追焚機能
 浴室乾燥機・CS・BS・システムキッチン
 フローリング・シューズボックス
 備考：駐輪場・日当たり良好・防犯カメラ

アパート 83,000円 (管理費 なし)



駅名：北千住駅 徒歩10分
 敷金：1ヶ月 / 礼金：1ヶ月
 築年月：2015年2月
 構造：木造2階建 2階部分
 専有面積：23.82㎡
 設備：エアコン・独立洗面台・フローリング・CATV
 浴室乾燥機・ウォシュレット・ロフト
 システムキッチン（ガス2口・グリル付）
 備考：駐輪場・日当たり良好・天井高2.5m

こちらの物件情報は、相場の参考資料としてご覧下さい。最新情報につきましては、直接お問い合わせ下さい。(ヘヤギメ!学生サポート:0120-39-0020)

東京メトロ千代田線

綾瀬

亀有

金町

松戸

馬橋

新松戸

家賃 ~ 4.0万円 以内

マンション 36,000円 (管理費 なし)



駅名：綾瀬駅 徒歩15分
 敷金：0ヶ月 / 礼金：0ヶ月
 築年月：1987年5月
 構造：鉄骨造2階建 1階部分
 専有面積：17.95㎡
 設備：エアコン・ガスコンロ可・収納
 備考：日当たり良好・角部屋
 東武伊勢崎・大師線 小菅駅 徒歩10分

アパート 36,000円 (管理費 3,000円)



駅名：綾瀬駅 徒歩20分
 敷金：1ヶ月 / 礼金：0ヶ月
 築年月：1988年2月
 構造：木造2階建 2階部分
 専有面積：14.10㎡
 設備：エアコン・クッションフロア・ガスコンロ付・出窓
 収納・室内洗濯機置場
 備考：日当たり良好・閑静な住宅街
 つくばエクスプレス線 六町駅 徒歩19分

マンション 37,000円 (管理費 3,000円)



駅名：亀有駅 徒歩5分
 敷金：1ヶ月 / 礼金：1ヶ月
 築年月：1987年3月
 構造：鉄筋コンクリート造4階建 2階部分
 専有面積：17.68㎡
 設備：エアコン・IHキッチンヒーター・光ファイバー
 バルコニー・エレベーター・シューズボックス
 備考：駐輪場・バイク置場
 分譲賃貸マンション

マンション 38,000円 (管理費 なし)



駅名：亀有駅 徒歩19分
 敷金：1ヶ月 / 礼金：1ヶ月
 築年月：1982年11月
 構造：鉄骨造3階建 2階部分
 専有面積：18.00㎡
 設備：エアコン・IHキッチンヒーター・CATV・BS
 シューズボックス・クッションフロア
 備考：駐輪場・オーナー負担でペット設置可
 千代田線 北綾瀬駅 徒歩14分

東京メトロ千代田線



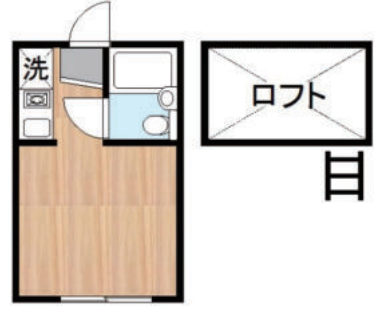
家賃 4.1万円 ~ 5.0万円 以内

アパート 43,000円 (管理費 3,000円)



駅名：亀有駅 徒歩9分
 敷金：0ヶ月 / 礼金：0ヶ月
 築年月：2014年12月
 構造：木造3階建 1階部分
 専有面積：12.32㎡
 設備：エアコン・オートロック・ガスコンロ・
 光ファイバー・フローリング・室内洗濯機置場
 備考：日当たり良好

アパート 46,000円 (管理費 3,000円)



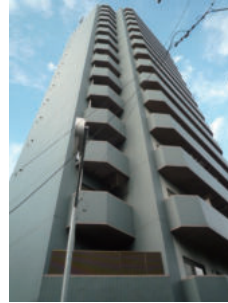
駅名：綾瀬駅 徒歩13分
 敷金：1ヶ月 / 礼金：0ヶ月
 築年月：1988年11月
 構造：木造2階建 1階部分
 専有面積：11.70㎡
 設備：エアコン・フローリング・Wifi無料接続
 ロフト付・室内洗濯機置場
 備考：駐輪場

マンション 47,000円 (管理費 3,000円)



駅名：金町駅 徒歩12分
 敷金：0ヶ月 / 礼金：0ヶ月
 築年月：1997年3月
 構造：軽量鉄骨造2階建 1階部分
 専有面積：20.03㎡
 設備：エアコン・シューズボックス・CATV
 光ファイバー・ガスコンロ・室内洗濯機置場
 備考：フリーレント1ヶ月・角部屋・日当たり良好

マンション 50,000円 (管理費なし)



駅名：亀有駅 徒歩2分
 敷金：0ヶ月 / 礼金：0ヶ月
 築年月：1992年7月
 構造：鉄骨鉄筋コンクリート造15階建 4階部分
 専有面積：20.00㎡
 設備：エアコン・オートロック・IHキッチンヒーター
 室内洗濯機置場・フローリング・CATV・収納
 冷蔵庫・浴室乾燥機・バルコニー
 備考：フリーレント1ヶ月・日当たり良好・閑静な住宅街

こちらの物件情報は、相場の参考資料としてご覧下さい。最新情報につきましては、直接お問い合わせ下さい。(ヘヤギメ！学生サポート：0120-39-0020)

東京メトロ千代田線

綾瀬

亀有

金町

松戸

馬橋

新松戸

家賃 5.1万円 ~ 6.0万円 以内

マンション 50,000円 (管理費 3,000円)



駅名：綾瀬駅 徒歩10分
 敷金：1ヶ月 / 礼金：1ヶ月
 築年月：2002年7月
 構造：鉄骨造2階建 2階部分
 専有面積：19.83㎡
 設備：エアコン・フローリング・ガスコンロ可・収納
 室内洗濯機置場・クローゼット
 備考：閑静な住宅街

アパート 55,000円 (管理費 4,000円)



駅名：金町駅 徒歩15分
 敷金：0ヶ月 / 礼金：0ヶ月
 築年月：2006年12月
 構造：木造2階建 2階部分
 専有面積：24.42㎡
 設備：エアコン・フローリング・ガスコンロ・収納
 ウォシュレット・BS・室内洗濯機置場
 備考：駐輪場

マンション 56,000円 (管理費 なし)



駅名：綾瀬駅 徒歩10分
 敷金：1ヶ月 / 礼金：1ヶ月
 築年月：1995年9月
 構造：鉄筋コンクリート造5階建 2階部分
 専有面積：22.36㎡
 設備：エアコン・フローリング・CATV・光ファイバー
 冷蔵庫・バルコニー・エレベーター・収納
 備考：ペット可
 東武伊勢崎・大師線 五反野駅 徒歩7分

アパート 60,000円 (管理費 なし)



駅名：亀有駅 徒歩9分
 敷金：1ヶ月 / 礼金：1ヶ月
 築年月：2008年10月
 構造：木造2階建 1階部分
 専有面積：21.18㎡
 設備：エアコン・オートロック・シャッター雨戸
 床下収納・室内洗濯機置場・ガスコンロ
 備考：角部屋・二面採光

こちらの物件情報は、相場の参考資料としてご覧下さい。最新情報につきましては、直接お問い合わせ下さい。(ヘヤギメ! 学生サポート: 0120-39-0020)

東京メトロ千代田線



家賃 6.1万円 ~ 7.0万円 以内

マンション 62,000円 (管理費 2,000円)



駅名：亀有駅 徒歩5分
 敷金：1ヶ月 / 礼金：0ヶ月
 築年月：2011年11月
 構造：鉄骨造3階建 2階部分
 専有面積：21.73㎡
 設備：エアコン・モニター付インターホン・光ファイバー
 ウォシュレット・システムキッチン（ガス2口）
 シューズボックス・室内洗濯機置場・独立洗面台
 備考：角部屋

マンション 62,000円 (管理費 8,000円)



駅名：綾瀬駅 徒歩11分
 敷金：1ヶ月 / 礼金：0ヶ月
 築年月：2001年3月
 構造：鉄筋コンクリート造5階建 2階部分
 専有面積：23.80㎡
 設備：エアコン・光ファイバー・BS・室内洗濯機置場
 フローリング・シューズボックス・ガスコンロ可
 備考：駐輪場（無料）
 つくばエクスプレス駅 青井駅 徒歩11分

マンション 63,000円 (管理費 2,000円)



駅名：金町駅 徒歩10分
 敷金：0ヶ月 / 礼金：0ヶ月
 築年月：2007年9月
 構造：鉄筋コンクリート造3階建 2階部分
 専有面積：24.63㎡
 設備：エアコン・オートロック・洗髪洗面化粧台・収納
 宅配ボックス・フローリング・ガスコンロ
 光ファイバー
 備考：駐輪場

マンション 67,000円 (管理費 3,000円)



駅名：綾瀬駅 徒歩9分
 敷金：1ヶ月 / 礼金：1ヶ月
 築年月：2004年9月
 構造：鉄骨造3階建 3階部分
 専有面積：25.55㎡
 設備：エアコン・フローリング・光ファイバー・収納
 室内洗濯機置場・シューズボックス・バルコニー
 備考：駐輪場（無料）・日当たり良好・角部屋
 東武伊勢崎・大師駅 五反野駅 徒歩13分

こちらの物件情報は、相場の参考資料としてご覧下さい。最新情報につきましては、直接お問い合わせ下さい。(ヘヤギメ! 学生サポート: 0120-39-0020)

東京メトロ千代田線

綾瀬

亀有

金町

松戸

馬橋

新松戸

家賃 7.1万円 ~ 8.0万円 以内

マンション 69,000円 (管理費 3,000円)



駅名：綾瀬駅 徒歩6分
 敷金：1ヶ月 / 礼金：1ヶ月
 築年月：2008年6月
 構造：鉄骨造3階建 3階部分
 専有面積：23.09㎡
 設備：エアコン・オートロック・洗髪洗面化粧台・BS
 CATV・フローリング・光ファイバー
 システムキッチン（ガス2口・グリル付）
 備考：駐輪場（無料）・日当たり良好・最上階

マンション 70,000円 (管理費 3,000円)



駅名：亀有駅 徒歩10分
 敷金：1ヶ月 / 礼金：0ヶ月
 築年月：2015年3月
 構造：鉄筋コンクリート造3階建 2階部分
 専有面積：24.52㎡
 設備：エアコン・洗髪洗面化粧台・BS
 ウォシュレット・モニター付インターホン・収納
 システムキッチン（ガス2口）・光ファイバー
 備考：フリーレント1ヶ月・角部屋・二面採光

マンション 71,000円 (管理費 6,000円)



駅名：亀有駅 徒歩13分
 敷金：1ヶ月 / 礼金：0ヶ月
 築年月：2009年3月
 構造：鉄筋コンクリート造4階建 3階部分
 専有面積：36.20㎡
 設備：エアコン・モニター付オートロック・CATV・BS
 CS・カウンターキッチン・フローリング
 ウォークインクローゼット・エレベーター
 備考：フリーレント1ヶ月・ペット可・駐輪場

マンション 76,000円 (管理費 4,000円)



駅名：綾瀬駅 徒歩10分
 敷金：1ヶ月 / 礼金：0ヶ月
 築年月：2004年9月
 構造：鉄筋コンクリート造8階建 6階部分
 専有面積：25.25㎡
 設備：エアコン・オートロック・独立洗面台・CATV
 BS・浴室乾燥機・室内洗濯機置場・フローリング
 備考：駐輪場
 つくばエクスプレス駅 青井駅 徒歩17分

こちらの物件情報は、相場の参考資料としてご覧下さい。最新情報につきましては、直接お問い合わせ下さい。(ハヤギメ!学生サポート:0120-39-0020)