

特急 小江戸	快速 急行	急行	準急	普通				
00	00	00	00	00	西武新宿			
03	03	03	03	03	高田馬場			
				06	下落合			
				07	中井			
				09	新井薬師前			
				11	沼袋			
				13	野方			
				15	都立家政			
		11	11	16	鷺ノ宮			
				18	下井草			
				19	井荻			
				21	上井草			
		15	15	23	上石神井			
				17	武蔵関			
				19	東伏見			
				21	西武柳沢			
		18	20	22	田無			
			23	25	33	花小金井		
				27	29	37	小平	
				30	32	40	久米川	
				26	32	34	42	東村山
27	30	36	38	46	所沢			



## 西武新宿線

### 新宿直通の利便性があります。

新宿まで直通（西武新宿駅）、高田馬場で乗り換えれば山手線、東西線も使えます。平行して走っている JR 中央線と比べて家賃相場が低めとなっており、定期代も学割がきくとかなり安くなります。小平から拝島へ分岐する拝島線、東村山から国分寺線へと枝分かれます。快速急行を使えば田無から西武新宿駅まで 19 分、所沢から 30 分、と都心に出るにも便利です。

- ※ 00 の数字は「西武新宿駅」から、おおよその乗車時間を表しています。
- ※ 乗り換え時間は含みません。
- ※ ラッシュ時は表記分数より時間がかかります。
- ※ 駅・乗車時間のデータは 2021 年 10 月のものです。



### ハヤギメ！学生サポート

受付時間 10:00 ~ 18:00  
定休日：水曜日（4月-12月）・年末年始

**0120-39-0020**

E-mail : [gakusei@sfit.co.jp](mailto:gakusei@sfit.co.jp)  
URL : <http://tokyo-hitorigurashi.com>



高田馬場

下落合

中井

新井薬師前

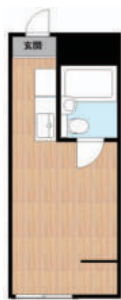
沼袋

野方

※□枠は急行停車駅

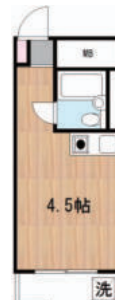
## 家賃 ~ 5.0万円 以内

**マンション** 40,000円 (管理費 4,700円)



駅名：新井薬師前駅 徒歩7分  
 敷金：0ヶ月 / 礼金：0ヶ月  
 築年月：1981年7月  
 構造：鉄筋コンクリート造4階建 4階部分  
 専有面積：11.60㎡  
 設備：エアコン・ガスコンロ可・フローリング  
 光ファイバー  
 備考：最上階・南向き・駐輪場

**マンション** 47,000円 (管理費 3,000円)



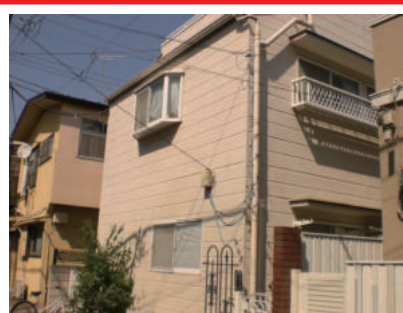
駅名：中井駅 徒歩7分  
 敷金：1ヶ月 / 礼金：0ヶ月  
 築年月：1989年7月  
 構造：鉄骨造3階建 3階部分  
 専有面積：11.66㎡  
 設備：エアコン・ミニ冷蔵庫・電気コンロ  
 洗濯機置場・シューズボックス  
 備考：都営大江戸線 中井駅 徒歩7分・最上階

**アパート** 48,000円 (管理費 2,000円)



駅名：沼袋駅 徒歩6分  
 敷金：1ヶ月 / 礼金：1ヶ月  
 築年月：1992年3月  
 構造：木造2階建 1階部分  
 専有面積：19.00㎡  
 設備：エアコン・ガスコンロ可・洗濯機置場  
 テラス・光ファイバー  
 備考：洋室7.5帖

**アパート** 48,000円 (管理費 2,000円)



駅名：野方駅 徒歩9分  
 敷金：1ヶ月 / 礼金：1ヶ月  
 築年月：1992年1月  
 構造：木造2階建 1階部分  
 専有面積：16.50㎡  
 設備：エアコン・IHキッチンヒーター・洗濯機置場  
 ロフト・シューズボックス・光ファイバー  
 備考：角部屋・2面採光・南向き

高田馬場

下落合

中井

新井薬師前

沼袋

野方

※□枠は急行停車駅

## 家賃 5.1万円 ~ 6.0万円 以内

**マンション** 49,000円 (管理費 8,000円)



駅名：中井駅 徒歩5分  
 敷金：2ヶ月 / 礼金：1ヶ月  
 築年月：1991年7月  
 構造：鉄筋コンクリート造3階建 1階部分  
 専有面積：16.74㎡  
 設備：エアコン・IHクッキングヒーター・バルコニー  
 収納スペース・光ファイバー  
 備考：駐輪場・都営大江戸線 中井駅 徒歩5分

**マンション** 50,000円 (管理費 5,000円)



駅名：沼袋駅 徒歩8分  
 敷金：0ヶ月 / 礼金：1ヶ月  
 築年月：1993年12月  
 構造：鉄筋コンクリート造4階建 2階部分  
 専有面積：21.68㎡  
 設備：モニター付インターホン・エレベーター・エアコン  
 電気コンロ・照明器具・シューズボックス  
 備考：分譲賃貸マンション

**アパート** 55,000円 (管理費 1,000円)



駅名：沼袋駅 徒歩4分  
 敷金：1ヶ月 / 礼金：1ヶ月  
 築年月：2005年5月  
 構造：木造2階建 2階部分  
 専有面積：17.00㎡  
 設備：エアコン・クローゼット・ガスコンロ可  
 シャワー・フローリング・給湯  
 備考：駐輪場・最上階・角部屋・2面採光

**アパート** 56,000円 (管理費 2,000円)



駅名：高田馬場駅 徒歩11分 / 下落合駅 徒歩4分  
 敷金：1ヶ月 / 礼金：1ヶ月  
 築年月：1994年4月  
 構造：木造2階建 1階部分  
 専有面積：17.39㎡  
 設備：エアコン・収納スペース・ガスコンロ可  
 フローリング・光ファイバー  
 備考：駐輪場・角部屋・2面採光・南西向き



高田馬場

下落合

中井

新井薬師前

沼袋

野方

※□枠は急行停車駅

## 家賃 6.1万円 ~ 7.0万円 以内

アパート

65,000円 (管理費 なし)



バス  
トイレ別



オート  
ロック



室内洗濯  
機置場



2 2階以上

駅名：新井薬師前駅 徒歩8分

敷金：1ヶ月 / 礼金：2ヶ月

築年月：2015年5月

構造：木造2階建 2階部分

専有面積：21.19㎡

設備：モニター付インターホン・IHキッチンヒーター  
エアコン・収納スペース・CATV

備考：最上階・南向き・2面採光

マンション

67,000円 (管理費 3,000円)



バス  
トイレ別



オート  
ロック



室内洗濯  
機置場



2 2階以上

駅名：沼袋駅 徒歩4分

敷金：1ヶ月 / 礼金：1ヶ月

築年月：2003年2月

構造：鉄骨造3階建 1階部分

専有面積：22.60㎡

設備：防犯カメラ・ウォシュレット・クローゼット  
ガスコンロ・エアコン・シューズボックス

備考：駐輪場(無料)・南向き

アパート

68,000円 (管理費 2,000円)



バス  
トイレ別



オート  
ロック



室内洗濯  
機置場



2 2階以上

駅名：沼袋駅 徒歩3分

敷金：1ヶ月 / 礼金：0ヶ月

築年月：2004年1月

構造：木造2階建 2階部分

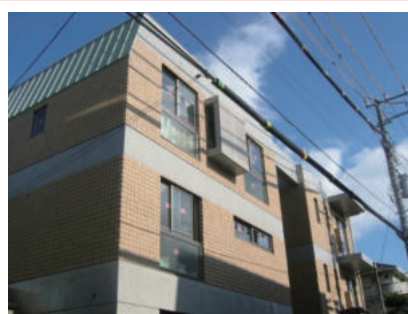
専有面積：19.87㎡

設備：エアコン・クローゼット・ガスコンロ可  
ロフト・シューズボックス・光ファイバー

備考：バイク置場・角部屋・2面採光・最上階

マンション

69,000円 (管理費 なし)



バス  
トイレ別



オート  
ロック



室内洗濯  
機置場



2 2階以上

駅名：沼袋駅 徒歩3分 / 新井薬師前駅 徒歩8分

敷金：1ヶ月 / 礼金：1ヶ月

築年月：2006年2月

構造：鉄筋コンクリート造3階建 2階部分

専有面積：19.44㎡

設備：エアコン・浴室乾燥機・ウォシュレット  
クローゼット・バルコニー・光ファイバー

備考：JR中央本線 中野駅 徒歩16分

高田馬場

下落合

中井

新井薬師前

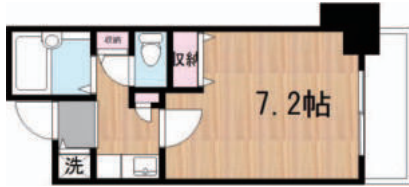
沼袋

野方

※□枠は急行停車駅

## 家賃 7.1万円 ~ 8.0万円 以内

**マンション** 73,000円 (管理費 7,000円)



駅名：中井駅 徒歩8分  
 敷金：1ヶ月 / 礼金：1ヶ月  
 築年月：1999年7月  
 構造：鉄骨鉄筋コンクリート造 12階建 2階部分  
 専有面積：21.23㎡  
 設備：宅配ボックス・エレベーター・収納スペース  
 バルコニー・フローリング・光ファイバー  
 備考：JR総武・中央緩行線 東中野駅 徒歩9分

**アパート** 73,500円 (管理費 6,500円)



駅名：下落合駅 徒歩2分  
 敷金：1ヶ月 / 礼金：0ヶ月  
 築年月：2002年5月  
 構造：鉄筋コンクリート造 10階建 2階部分  
 専有面積：20.66㎡  
 設備：宅配ボックス・エレベーター・ガスコンロ  
 バルコニー・シューズボックス・光ファイバー  
 備考：駐輪場・JR山手線 高田馬場駅 徒歩11分

**アパート** 75,000円 (管理費 3,000円)



駅名：沼袋駅 徒歩8分 / 野方駅 徒歩8分  
 敷金：0.5ヶ月 / 礼金：1ヶ月  
 築年月：2011年3月  
 構造：木造3階建 1階部分  
 専有面積：26.08㎡  
 設備：モニター付インターホン・ウォシュレット  
 浴室乾燥機・エアコン・ガスシステムキッチン  
 備考：駐輪場・角部屋・2面採光

**マンション** 78,000円 (管理費 2,000円)



駅名：高田馬場駅 徒歩9分  
 敷金：1ヶ月 / 礼金：1ヶ月  
 築年月：2002年11月  
 構造：木造2階建 2階部分  
 専有面積：19.87㎡  
 設備：ウォシュレット・クローゼット・ガスコンロ  
 エアコン・シューズボックス・光ファイバー  
 備考：駐輪場・バイク置場

野方

都立家政

鷲ノ宮

下井草

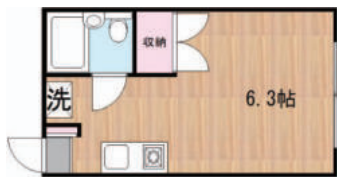
井荻

上井草

※□枠は急行停車駅

## 家賃 ~ 5.0万円 以内

**アパート** 45,000円 (管理費 2,000円)



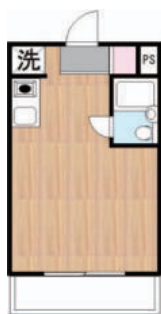
駅名：都立家政駅 徒歩6分  
 敷金：1ヶ月 / 礼金：0ヶ月  
 築年月：1994年10月  
 構造：木造2階建 1階部分  
 専有面積：18.83㎡  
 設備：エアコン・ガスコンロ・クローゼット  
 シューズボックス・照明器具・光ファイバー  
 備考：駐輪場・バイク置場・角部屋

**アパート** 48,000円 (管理費 2,000円)



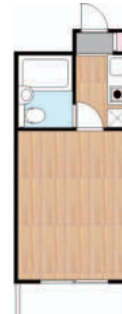
駅名：鷲ノ宮駅 徒歩10分  
 敷金：1ヶ月 / 礼金：0ヶ月  
 築年月：1994年1月  
 構造：軽量鉄骨造2階建 2階部分  
 専有面積：16.24㎡  
 設備：モニター付インターホン・ガスコンロ・エアコン  
 クローゼット・シューズボックス  
 備考：角部屋・2面採光・最上階

**マンション** 48,000円 (管理費 2,000円)



駅名：都立家政駅 徒歩10分  
 敷金：1ヶ月 / 礼金：0ヶ月  
 築年月：1986年8月  
 構造：鉄筋コンクリート造6階建 1階部分  
 専有面積：16.03㎡  
 設備：エアコン・電気コンロ・照明器具  
 エレベーター・バルコニー・光ファイバー  
 備考：南向き

**マンション** 50,000円 (管理費 なし)



駅名：鷲ノ宮駅 徒歩14分  
 敷金：1ヶ月 / 礼金：1ヶ月  
 築年月：1991年12月  
 構造：鉄骨造3階建 1階部分  
 専有面積：15.00㎡  
 設備：モニター付インターホン・IHキッチンヒーター  
 エアコン・シューズボックス・フローリング  
 備考：駐輪場



野方

都立家政

鷲ノ宮

下井草

井荻

上井草

※□枠は急行停車駅

## 家賃 5.1万円 ~ 6.0万円 以内

**マンション** 50,000円 (管理費 5,000円)



駅名：都立家政駅 徒歩 13分  
 敷金：1ヶ月 / 礼金：0ヶ月  
 築年月：1986年8月  
 構造：鉄筋コンクリート造6階建 3階部分  
 専有面積：16.03㎡  
 設備：エアコン・電気コンロ・バルコニー  
 エレベーター・シューズボックス  
 備考：駐輪場・南向き・角部屋・2面採光

**アパート** 52,000円 (管理費 3,000円)



駅名：都立家政駅 徒歩 5分 / 下落合駅 徒歩 5分  
 敷金：1ヶ月 / 礼金：0ヶ月  
 築年月：2007年8月  
 構造：木造2階建 1階部分  
 専有面積：13.46㎡  
 設備：モニター付インターホン・ウォームレット  
 IHクッキングヒーター・防犯シャッター  
 備考：2面採光・ロフト4.5帖

**マンション** 54,000円 (管理費 6,000円)



駅名：野方駅 徒歩 6分  
 敷金：0ヶ月 / 礼金：0ヶ月  
 築年月：1994年4月  
 構造：鉄筋コンクリート造5階建 2階部分  
 専有面積：16.83㎡  
 設備：エアコン・電気コンロ・ミニ冷蔵庫・バルコニー  
 クローゼット・シューズボックス・光ファイバー  
 備考：分譲賃貸マンション

**アパート** 57,000円 (管理費 3,000円)



駅名：下井草駅 徒歩 11分 / 鷲ノ宮駅 徒歩 12分  
 敷金：1ヶ月 / 礼金：0ヶ月  
 築年月：1999年3月  
 構造：軽量鉄骨造2階建 2階部分  
 専有面積：21.00㎡  
 設備：モニター付インターホン・ガスコンロ・エアコン  
 クローゼット・シューズボックス・CATV  
 備考：駐輪場・最上階・閑静な住宅街

野方

都立家政

鷲ノ宮

下井草

井荻

上井草

※□枠は急行停車駅

## 家賃 6.1 万円 ~ 7.0 万円 以内

**マンション** 63,000 円 (管理費 3,000 円)



駅名：鷲ノ宮駅 徒歩4分 / 都立家政駅 徒歩5分  
 敷金：35,000円 / 礼金：35,000円  
 築年月：1998年3月  
 構造：ALC造2階建 1階部分  
 専有面積：22.99㎡  
 設備：モニター付インターホン・ガスコンロ・エアコン  
 ウォシュレット・クローゼット・光ファイバー  
 備考：駐輪場・角部屋・2面採光・南東向き

**アパート** 65,000 円 (管理費 2,000 円)



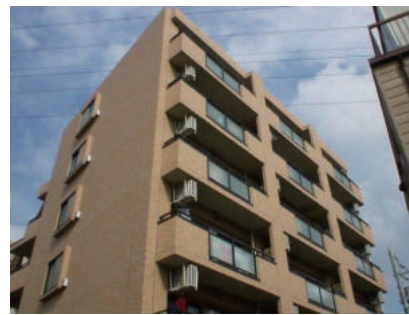
駅名：都立家政駅 徒歩2分 / 野方駅 徒歩9分  
 敷金：1ヶ月 / 礼金：0ヶ月  
 築年月：2015年5月  
 構造：木造2階建 1階部分  
 専有面積：18.09㎡  
 設備：モニター付インターホン・浴室乾燥機・エアコン  
 ウォシュレット・室内物干し・ガスコンロ可  
 備考：駐輪場・バイク置場・角部屋・2面採光

**アパート** 65,000 円 (管理費 なし)



駅名：野方駅 徒歩10分  
 敷金：1ヶ月 / 礼金：1ヶ月  
 築年月：2010年10月  
 構造：軽量鉄骨造2階建 1階部分  
 専有面積：23.77㎡  
 設備：2口システムキッチン・クローゼット・エアコン  
 独立洗面台・シューズボックス・光ファイバー  
 備考：駐輪場

**マンション** 70,000 円 (管理費 なし)



駅名：野方駅 徒歩4分  
 敷金：1ヶ月 / 礼金：1ヶ月  
 築年月：2002年3月  
 構造：鉄筋コンクリート造6階建 2階部分  
 専有面積：21.00㎡  
 設備：宅配ボックス・トランクルーム・クローゼット  
 システムキッチン・エアコン・光ファイバー  
 備考：駐輪場・角部屋・トランクルーム



野方

都立家政

鷲ノ宮

下井草

井荻

上井草

※□枠は急行停車駅

## 家賃 7.1万円 ~ 8.0万円 以内

**アパート** 76,000円 (管理費 3,000円)



駅名：都立家政駅 徒歩8分 / 野方駅 徒歩9分  
 敷金：0.5ヶ月 / 礼金：1ヶ月  
 築年月：2015年4月  
 構造：軽量鉄骨造2階建 2階部分  
 専有面積：22.91㎡  
 設備：モニター付インターホン・ウォシュレット  
 浴室乾燥機・エアコン・IHクッキングヒーター  
 備考：角部屋

**アパート** 76,000円 (管理費 3,000円)



駅名：都立家政駅 徒歩2分  
 敷金：1ヶ月 / 礼金：0ヶ月  
 築年月：2012年11月  
 構造：木造2階建 2階部分  
 専有面積：26.77㎡  
 設備：モニター付インターホン・IHクッキングヒーター  
 独立洗面台・ウォシュレット・エアコン  
 備考：最上階・角部屋・2面採光

**マンション** 76,000円 (管理費 なし)



駅名：野方駅 徒歩8分  
 敷金：0ヶ月 / 礼金：0ヶ月  
 築年月：2010年3月  
 構造：鉄筋コンクリート造8階建 5階部分  
 専有面積：20.52㎡  
 設備：モニター付インターホン・浴室乾燥機・エアコン  
 ウォシュレット・宅配ボックス・光ファイバー  
 備考：駐輪場

**マンション** 77,000円 (管理費 3,000円)



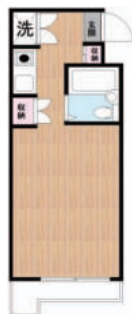
駅名：都立家政駅 徒歩7分 / 野方駅 徒歩9分  
 敷金：1ヶ月 / 礼金：2ヶ月  
 築年月：2015年5月  
 構造：ALC造2階建 2階部分  
 専有面積：27.91㎡  
 設備：モニター付インターホン・浴室乾燥機・エアコン  
 ウォシュレット・独立洗面台・システムキッチン  
 備考：駐輪場・最上階・2面採光



※□枠は急行停車駅

## 家賃 ~ 5.0万円 以内

### マンション 39,000円 (管理費 7,000円)



駅名：井荻駅 徒歩2分  
 敷金：0ヶ月 / 礼金：0ヶ月  
 築年月：1988年3月  
 構造：鉄筋コンクリート造4階建 3階部分  
 専有面積：16.10㎡  
 設備：エアコン・IHキッチンヒーター・給湯  
 収納スペース・バルコニー・シャワー  
 備考：分譲賃貸マンション

### マンション 44,000円 (管理費 6,000円)



駅名：上石神井駅 徒歩8分  
 敷金：1ヶ月 / 礼金：0ヶ月  
 築年月：1992年8月  
 構造：鉄筋コンクリート造4階建 1階部分  
 専有面積：16.38㎡  
 設備：エアコン・照明器具・クローゼット・シャワー  
 シューズボックス・フローリング・光ファイバー  
 備考：駐輪場

### アパート 45,000円 (管理費 3,000円)



駅名：井荻駅 徒歩8分  
 敷金：0ヶ月 / 礼金：0ヶ月  
 築年月：1991年9月  
 構造：木造2階建 2階部分  
 専有面積：13.20㎡  
 設備：IHキッチンヒーター・ロフト・エアコン  
 バルコニー・洗濯機置場・光ファイバー  
 備考：最上階・駐輪場

### アパート 49,000円 (管理費 1,000円)



駅名：下井草駅 徒歩14分 / 井荻駅 徒歩10分  
 敷金：0ヶ月 / 礼金：0ヶ月  
 築年月：1994年3月  
 構造：木造2階建 2階部分  
 専有面積：16.00㎡  
 設備：テラス・専用キッチン・エアコン  
 クッションフロア・シャワー・インターネット  
 備考：駐輪場・角部屋・2面採光

下井草

井荻

上井草

上石神井

武蔵関

東伏見

※□枠は急行停車駅

## 家賃 5.1万円 ~ 6.0万円 以内

**マンション** 55,000円 (管理費 3,000円)



駅名：上井草駅 徒歩5分  
 敷金：1ヶ月 / 礼金：0ヶ月  
 築年月：1993年3月  
 構造：ALC造2階建 2階部分  
 専有面積：20.58㎡  
 設備：モニター付インターホン・ガスコンロ・バルコニー  
 クローゼット・シューズボックス・光ファイバー  
 備考：駐輪場・最上階

**アパート** 59,000円 (管理費なし)



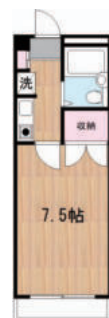
駅名：下井草駅 徒歩11分  
 敷金：1ヶ月 / 礼金：1ヶ月  
 築年月：1997年9月  
 構造：木造2階建 1階部分  
 専有面積：21.73㎡  
 設備：ロフト・ガスコンロ可・収納スペース・エアコン  
 シャワー・シューズボックス・光ファイバー  
 備考：駐輪場・角部屋・閑静な住宅街

**アパート** 58,000円 (管理費 2,000円)



駅名：井荻駅 徒歩8分 / 上井草駅 徒歩8分  
 敷金：1ヶ月 / 礼金：1ヶ月  
 築年月：2001年2月  
 構造：木造2階建 1階部分  
 専有面積：19.43㎡  
 設備：ガスコンロ可・エアコン・収納スペース・給湯  
 フローリング・シャワー・CATV  
 備考：閑静な住宅街

**マンション** 60,000円 (管理費なし)



駅名：井荻駅 徒歩8分  
 敷金：1ヶ月 / 礼金：0ヶ月  
 築年月：1992年4月  
 構造：鉄筋コンクリート造6階建 4階部分  
 専有面積：20.00㎡  
 設備：エアコン・電気コンロ・ミニ冷蔵庫・バルコニー  
 フローリング・シューズボックス・光ファイバー  
 備考：駐輪場・南向き・日当たり良好





※□枠は急行停車駅

## 家賃 6.1万円 ~ 7.0万円 以内

### マンション 60,000円 (管理費 3,000円)



駅名：井荻駅 徒歩1分 / 下井草駅 徒歩9分

敷金：0.5ヶ月 / 礼金：0ヶ月

築年月：1999年3月

構造：鉄骨造2階建 1階部分

専有面積：21.26㎡

設備：ガスコンロ・エアコン・クローゼット・シャワー  
シューズボックス・ハンガーバー・光ファイバー

備考：駐輪場・日当たり良好

### マンション 65,000円 (管理費 5,000円)



駅名：下井草駅 徒歩6分 / 井荻駅 徒歩10分

敷金：0ヶ月 / 礼金：0ヶ月

築年月：2002年9月

構造：鉄筋コンクリート造5階建 1階部分

専有面積：24.00㎡

設備：2口ガスシステムキッチン・クローゼット  
防犯カメラ・エレベーター・CATV

備考：南向き

### アパート 66,000円 (管理費 4,000円)



駅名：井荻駅 徒歩9分 / 下井草駅 徒歩14分

敷金：1ヶ月 / 礼金：1ヶ月

築年月：2012年11月

構造：木造2階建 1階部分

専有面積：27.30㎡

設備：モニター付インターホン・IHクッキングヒーター  
独立洗面台・浴室乾燥機・ウォシュレット

備考：駐輪場・洋室8帖

### アパート 67,000円 (管理費 なし)



駅名：上井草駅 徒歩10分 / 井荻駅 徒歩15分

敷金：1ヶ月 / 礼金：1ヶ月

築年月：2014年3月

構造：木造2階建 2階部分

専有面積：24.99㎡

設備：モニター付インターホン・浴室乾燥機・エアコン  
ウォシュレット・2口ガスコンロ・追炊機能

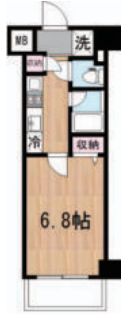
備考：駐輪場・角部屋・2面採光・バイク置場



※□枠は急行停車駅

## 家賃 7.1万円 ~ 8.0万円 以内

### マンション 70,000円 (管理費 6,500円)



駅名：上石神井駅 徒歩4分  
 敷金：1ヶ月 / 礼金：1ヶ月  
 築年月：2012年2月  
 構造：鉄筋コンクリート造8階建 5階部分  
 専有面積：22.41㎡  
 設備：モニター付インターホン・浴室乾燥機・エアコン  
 ウォシュレット・独立洗面台・光ファイバー  
 備考：駐輪場・バイク置場・ペット飼育相談可

### マンション 73,000円 (管理費 4,000円)



駅名：上井草駅 徒歩5分 / 上石神井駅 徒歩15分  
 敷金：0ヶ月 / 礼金：0ヶ月  
 築年月：2015年4月  
 構造：鉄骨造3階建 2階部分  
 専有面積：21.79㎡  
 設備：モニター付インターホン・浴室乾燥機・エアコン  
 ウォシュレット・独立洗面台・システムキッチン  
 備考：駐輪場・ベッドスペース

### アパート 75,000円 (管理費 3,000円)



駅名：下井草駅 徒歩6分  
 敷金：1ヶ月 / 礼金：1ヶ月  
 築年月：2005年5月  
 構造：軽量鉄骨造2階建 1階部分  
 専有面積：29.81㎡  
 設備：モニター付インターホン・ウォシュレット  
 浴室乾燥機・カウンターキッチン・独立洗面台  
 備考：駐輪場・バイク置場

### アパート 77,000円 (管理費 3,000円)



駅名：下井草駅 徒歩3分  
 敷金：1ヶ月 / 礼金：1ヶ月  
 築年月：2015年6月  
 構造：ALC造2階建 2階部分  
 専有面積：28.21㎡  
 設備：モニター付インターホン・2口ガスシステムキッチン  
 独立洗面台・ウォシュレット・浴室乾燥機  
 備考：最上階・角部屋・2面採光・南向き

武蔵関

東伏見

西武柳沢

田無

花小金井

小平

※□枠は急行停車駅

## 家賃 ~ 4.0万円 以内

**マンション** 37,000円 (管理費 3,000円)



駅名：東伏見駅 徒歩3分  
 敷金：1ヶ月 / 礼金：0ヶ月  
 築年月：1988年6月  
 構造：鉄筋コンクリート造4階建 1階部分  
 専有面積：15.14㎡  
 設備：IHキッチンヒーター・シャワー・エアコン  
 ダウンライト・収納スペース・フローリング  
 備考：南向き・デザイナーズマンション

**アパート** 37,000円 (管理費 1,000円)



駅名：西武柳沢駅 徒歩9分  
 敷金：1ヶ月 / 礼金：0ヶ月  
 築年月：1990年3月  
 構造：木造2階建 1階部分  
 専有面積：15.63㎡  
 設備：収納スペース・エアコン・洗濯機置場・テラス  
 ミニ冷蔵庫・照明器具・シャワー  
 備考：駐輪場・閑静な住宅街

**アパート** 39,000円 (管理費 なし)



駅名：田無駅 徒歩10分  
 敷金：1ヶ月 / 礼金：0ヶ月  
 築年月：1998年4月  
 構造：木造2階建 1階部分  
 専有面積：16.00㎡  
 設備：エアコン・ガスコンロ・クローゼット・シャワー  
 ロフト・フローリング・光ファイバー  
 備考：南向き・角部屋・女性限定

**マンション** 39,000円 (管理費 なし)



駅名：西武柳沢駅 徒歩7分  
 敷金：1ヶ月 / 礼金：1ヶ月  
 築年月：1988年2月  
 構造：鉄筋コンクリート造3階建 1階部分  
 専有面積：14.53㎡  
 設備：エアコン・専用キッチン・フローリング  
 パルコニー・シャワー・インターネット  
 備考：角部屋・3面採光



武蔵関

東伏見

西武柳沢

田無

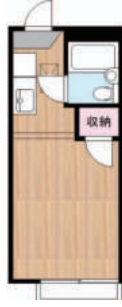
花小金井

小平

※□枠は急行停車駅

## 家賃 4.1万円 ~ 5.0万円 以内

**アパート** 45,000円 (管理費 1,000円)



駅名：田無駅 徒歩6分  
 敷金：1ヶ月 / 礼金：1ヶ月  
 築年月：1994年2月  
 構造：軽量鉄骨造2階建 1階部分  
 専有面積：16.58㎡  
 設備：ガスコンロ可・収納スペース・エアコン  
 シャワー・シューズボックス・インターネット  
 備考：閑静な住宅街

**マンション** 46,000円 (管理費 3,000円)



駅名：東伏見駅 徒歩9分  
 敷金：0ヶ月 / 礼金：0ヶ月  
 築年月：1990年4月  
 構造：鉄骨造3階建 1階部分  
 専有面積：18.79㎡  
 設備：エアコン・ガスコンロ可・収納スペース  
 シューズボックス・フローリング・シャワー  
 備考：駐輪場・南向き

**アパート** 48,000円 (管理費 2,000円)

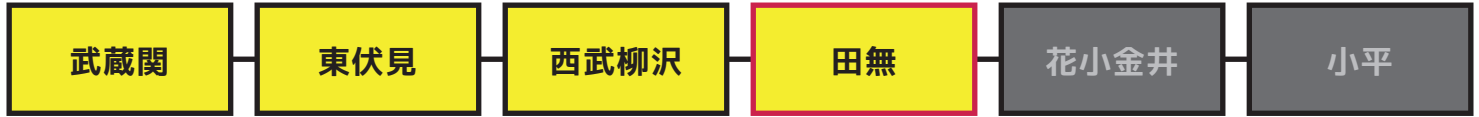


駅名：武蔵関駅 徒歩7分  
 敷金：1ヶ月 / 礼金：1ヶ月  
 築年月：1994年4月  
 構造：木造2階建 1階部分  
 専有面積：16.50㎡  
 設備：2口システムキッチン・エアコン・洗濯機置場  
 ロフト・フローリング・シャワー・CATV  
 備考：南向き

**マンション** 50,000円 (管理費 なし)



駅名：武蔵関駅 徒歩10分  
 敷金：0ヶ月 / 礼金：0ヶ月  
 築年月：1993年9月  
 構造：鉄筋コンクリート造7階建 7階部分  
 専有面積：16.52㎡  
 設備：エアコン・電気コンロ・バルコニー  
 フローリング・シューズボックス・エレベーター  
 備考：最上階



※□枠は急行停車駅

## 家賃 5.1万円 ~ 6.0万円 以内

### アパート 51,000円 (管理費 3,000円)



- バス トイレ別
- オートロック
- 室内洗濯機置場
- 2階以上

駅名：田無駅 徒歩 8分  
 敷金：0ヶ月 / 礼金：1ヶ月  
 築年月：1994年3月  
 構造：鉄骨造4階建 4階部分  
 専有面積：18.09㎡  
 設備：IHキッチンヒーター・収納スペース・シャワー  
 シューズボックス・照明器具・光ファイバー  
 備考：駐輪場・バイク置場・最上階・日当たり良好

### アパート 55,000円 (管理費 2,000円)



- バス トイレ別
- オートロック
- 室内洗濯機置場
- 2階以上

駅名：田無駅 徒歩 8分 / 西武柳沢駅 徒歩 7分  
 敷金：1ヶ月 / 礼金：1ヶ月  
 築年月：1998年11月  
 構造：木造2階建 1階部分  
 専有面積：20.96㎡  
 設備：ガスコンロ・フローリング・エアコン  
 収納スペース・シューズボックス・バルコニー  
 備考：駐輪場・角部屋・2面採光・日当たり良好

### アパート 56,000円 (管理費 4,000円)



- バス トイレ別
- オートロック
- 室内洗濯機置場
- 2階以上

駅名：西武柳沢駅 徒歩 3分 / 東伏見駅 徒歩 13分  
 敷金：1ヶ月 / 礼金：1ヶ月  
 築年月：1999年10月  
 構造：軽量鉄骨造2階建 1階部分  
 専有面積：24.70㎡  
 設備：ガスコンロ・独立洗面台・収納スペース  
 シャワー・シューズボックス・CATV  
 備考：南東向き・駐輪場・前面棟無し

### マンション 60,000円 (管理費 なし)



- バス トイレ別
- オートロック
- 室内洗濯機置場
- 2階以上

駅名：西武柳沢駅 徒歩 10分 / 田無駅 徒歩 11分  
 敷金：1ヶ月 / 礼金：1ヶ月  
 築年月：2008年4月  
 構造：鉄筋コンクリート造2階建 2階部分  
 専有面積：21.36㎡  
 設備：モニター付インターホン・エアコン・クローゼット  
 浴室乾燥機・独立洗面台・ガスコンロ・給湯  
 備考：駐輪場・最上階

武蔵関

東伏見

西武柳沢

田無

花小金井

小平

※□枠は急行停車駅

## 家賃 6.1万円 ~ 7.0万円 以内

**アパート** 61,000円 (管理費 3,000円)



駅名：田無駅 徒歩5分  
 敷金：1ヶ月 / 礼金：1ヶ月  
 築年月：2003年3月  
 構造：木造2階建 2階部分  
 専有面積：26.70㎡  
 設備：モニター付インターホン・カードキー・エアコン  
 独立洗面台・ウォシュレット・クローゼット  
 備考：最上階・日当たり良好

**マンション** 63,000円 (管理費 6,000円)



駅名：東伏見駅 徒歩8分 / 西武柳沢駅 徒歩13分  
 敷金：1ヶ月 / 礼金：1ヶ月  
 築年月：2006年2月  
 構造：鉄筋コンクリート造5階建 3階部分  
 専有面積：21.64㎡  
 設備：24時間セキュリティ・2口ガスシステムキッチン  
 宅配ボックス・クローゼット・エレベーター  
 備考：角部屋・2面採光・ペット飼育相談

**マンション** 65,000円 (管理費 5,000円)



駅名：西武柳沢駅 徒歩1分  
 敷金：1ヶ月 / 礼金：0ヶ月  
 築年月：1985年3月  
 構造：鉄筋コンクリート造6階建 6階部分  
 専有面積：21.00㎡  
 設備：モニター付インターホン・浴室乾燥機・エアコン  
 タンクレストイレ・独立洗面台・洗濯乾燥機  
 備考：楽器相談・角部屋・2面採光・最上階

**アパート** 67,000円 (管理費 3,000円)



駅名：東伏見駅 徒歩9分  
 敷金：1ヶ月 / 礼金：0ヶ月  
 築年月：2008年3月  
 構造：木造2階建 1階部分  
 専有面積：24.60㎡  
 設備：カードキー・独立洗面台・2口システムキッチン  
 収納スペース・ロフト・エアコン・光ファイバー  
 備考：駐輪場・バイク置場・閑静な住宅街



武蔵関

東伏見

西武柳沢

田無

花小金井

小平

※□枠は急行停車駅

## 家賃 7.1万円 ~ 8.0万円 以内

**マンション** 69,000円 (管理費 5,000円)



駅名：武蔵関駅 徒歩1分  
 敷金：1ヶ月 / 礼金：1ヶ月  
 築年月：1996年3月  
 構造：鉄筋コンクリート造8階建 4階部分  
 専有面積：28.70㎡  
 設備：3口ガスシステムキッチン・ウォシュレット  
 浴室乾燥機・独立洗面台・ダウンライト・出窓  
 備考：駐輪場・角部屋・2面採光・南向き

**マンション** 69,500円 (管理費 8,000円)



駅名：田無駅 徒歩9分  
 敷金：1ヶ月 / 礼金：1ヶ月  
 築年月：2013年5月  
 構造：鉄筋コンクリート造6階建 2階部分  
 専有面積：25.69㎡  
 設備：24時間セキュリティー・宅配ボックス・エアコン  
 2口ガスシステムキッチン・浴室乾燥機  
 備考：ペット飼育相談可能・分譲賃貸マンション

**アパート** 74,000円 (管理費 3,000円)



駅名：武蔵関駅 徒歩5分  
 敷金：1ヶ月 / 礼金：0ヶ月  
 築年月：2010年3月  
 構造：木造2階建 2階部分  
 専有面積：29.23㎡  
 設備：モニター付インターホン・独立洗面台・エアコン  
 ロフト・2口ガスシステムキッチン・光ファイバー  
 備考：角部屋・2面採光・最上階・ロフト5.1帖

**アパート** 77,000円 (管理費 3,000円)



駅名：田無駅 徒歩5分  
 敷金：1ヶ月 / 礼金：1ヶ月  
 築年月：2015年3月  
 構造：木造2階建 2階部分  
 専有面積：37.46㎡  
 設備：モニター付インターホン・独立洗面台・エアコン  
 ウォシュレット・追炊機能・IHシステムキッチン  
 備考：最上階・角部屋・2面採光