

特急小江戸
快速急行
急行
准急
普通

| | | | | | |
|----|----|----|----|----|-------|
| 00 | 00 | 00 | 00 | 00 | 西武新宿 |
| 03 | 03 | 03 | 03 | 03 | 高田馬場 |
| | | | | 06 | 下落合 |
| | | | | 07 | 中井 |
| | | | | 09 | 新井薬師前 |
| | | | | 11 | 沼袋 |
| | | | | 13 | 野方 |
| | | | | 15 | 都立家政 |
| | 11 | 11 | | 16 | 鷲ノ宮 |
| | | | | 18 | 下井草 |
| | | | | 19 | 井荻 |
| | | | | 21 | 上井草 |
| | 15 | 15 | | 23 | 上石神井 |
| | | | | 17 | 武蔵関 |
| | | | | 19 | 東伏見 |
| | | | | 21 | 西武柳沢 |
| 18 | 20 | 22 | 30 | | 田無 |
| | 23 | 25 | 33 | | 花小金井 |
| | 27 | 29 | 37 | | 小平 |
| | 30 | 32 | 40 | | 久米川 |
| 26 | 32 | 34 | 42 | | 東村山 |
| 27 | 30 | 36 | 38 | 46 | 所沢 |



西武新宿線

新宿直通の利便性があります。

新宿まで直通（西武新宿駅）、高田馬場で乗り換えれば山手線、東西線も使えます。平行して走っている JR 中央線と比べて家賃相場が低めとなっており、定期代も学割がきくとかなり安くなります。小平から拝島へ分岐する拝島線、東村山から国分寺線へと枝分かれします。快速急行を使えば田無から西武新宿駅まで 19 分、所沢から 30 分、と都心に出るにも便利です。

- ※ 00 の数字は「西武新宿駅」から、おおよその乗車時間を表しています。
- ※ 乗り換え時間は含みません。
- ※ ラッシュ時は表記分数より時間がかかります。



HeyaGime! 学生サポートチーム

受付時間 09:30 ~ 18:30 定休：年末年始



0120-39-0020



gakusei@sfit.co.jp



http://tokyo-hitorigurashi.com

運営会社：株式会社 S-FIT [エスフィット] 免許番号：国土交通大臣（3）第 7352 号
〒106-6014 東京都港区六本木 1-6-1 泉ガーデンタワー 14F

高田馬場

下落合

中井

新井薬師前

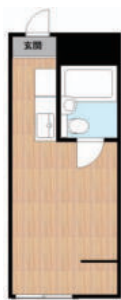
沼袋

野方

※□枠は急行停車駅

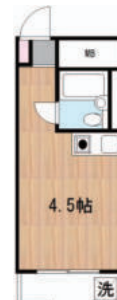
家賃 ~ 5.0万円 以内

マンション 40,000円 (管理費 4,700円)



駅名：新井薬師前駅 徒歩7分
 敷金：0ヶ月 / 礼金：0ヶ月
 築年月：1981年7月
 構造：鉄筋コンクリート造4階建 4階部分
 専有面積：11.60㎡
 設備：エアコン・ガスコンロ可・フローリング
 光ファイバー
 備考：最上階・南向き・駐輪場

マンション 47,000円 (管理費 3,000円)



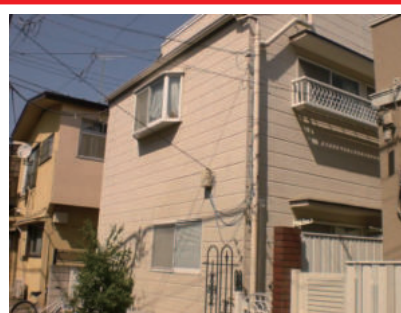
駅名：中井駅 徒歩7分
 敷金：1ヶ月 / 礼金：0ヶ月
 築年月：1989年7月
 構造：鉄骨造3階建 3階部分
 専有面積：11.66㎡
 設備：エアコン・ミニ冷蔵庫・電気コンロ
 洗濯機置場・シューズボックス
 備考：都営大江戸線 中井駅 徒歩7分・最上階

アパート 48,000円 (管理費 2,000円)



駅名：沼袋駅 徒歩6分
 敷金：1ヶ月 / 礼金：1ヶ月
 築年月：1992年3月
 構造：木造2階建 1階部分
 専有面積：19.00㎡
 設備：エアコン・ガスコンロ可・洗濯機置場
 テラス・光ファイバー
 備考：洋室7.5帖

アパート 48,000円 (管理費 2,000円)



駅名：野方駅 徒歩9分
 敷金：1ヶ月 / 礼金：1ヶ月
 築年月：1992年1月
 構造：木造2階建 1階部分
 専有面積：16.50㎡
 設備：エアコン・IHキッチンヒーター・洗濯機置場
 ロフト・シューズボックス・光ファイバー
 備考：角部屋・2面採光・南向き

高田馬場

下落合

中井

新井薬師前

沼袋

野方

※□枠は急行停車駅

家賃 5.1万円 ~ 6.0万円 以内

マンション 49,000円 (管理費 8,000円)



駅名：中井駅 徒歩5分
 敷金：2ヶ月 / 礼金：1ヶ月
 築年月：1991年7月
 構造：鉄筋コンクリート造3階建 1階部分
 専有面積：16.74㎡
 設備：エアコン・IHキッチンヒーター・バルコニー
 収納スペース・光ファイバー
 備考：駐輪場・都営大江戸線 中井駅 徒歩5分

マンション 50,000円 (管理費 5,000円)



駅名：沼袋駅 徒歩8分
 敷金：0ヶ月 / 礼金：1ヶ月
 築年月：1993年12月
 構造：鉄筋コンクリート造4階建 2階部分
 専有面積：21.68㎡
 設備：モニター付インターホン・エレベーター・エアコン
 電気コンロ・照明器具・シューズボックス
 備考：分譲賃貸マンション

アパート 55,000円 (管理費 1,000円)



駅名：沼袋駅 徒歩4分
 敷金：1ヶ月 / 礼金：1ヶ月
 築年月：2005年5月
 構造：木造2階建 2階部分
 専有面積：17.00㎡
 設備：エアコン・クローゼット・ガスコンロ可
 シャワー・フローリング・給湯
 備考：駐輪場・最上階・角部屋・2面採光

アパート 56,000円 (管理費 2,000円)



駅名：高田馬場駅 徒歩11分 / 下落合駅 徒歩4分
 敷金：1ヶ月 / 礼金：1ヶ月
 築年月：1994年4月
 構造：木造2階建 1階部分
 専有面積：17.39㎡
 設備：エアコン・収納スペース・ガスコンロ可
 フローリング・光ファイバー
 備考：駐輪場・角部屋・2面採光・南西向き

高田馬場

下落合

中井

新井薬師前

沼袋

野方

※□枠は急行停車駅

家賃 6.1万円 ~ 7.0万円 以内

アパート

65,000円 (管理費 なし)



バス
トイレ別



オート
ロック



室内洗濯
機置場



2 2階以上

駅名：新井薬師前駅 徒歩8分

敷金：1ヶ月 / 礼金：2ヶ月

築年月：2015年5月

構造：木造2階建 2階部分

専有面積：21.19㎡

設備：モニター付インターホン・IHキッチンヒーター
エアコン・収納スペース・CATV

備考：最上階・南向き・2面採光

マンション

67,000円 (管理費 3,000円)



バス
トイレ別



オート
ロック



室内洗濯
機置場



2 2階以上

駅名：沼袋駅 徒歩4分

敷金：1ヶ月 / 礼金：1ヶ月

築年月：2003年2月

構造：鉄骨造3階建 1階部分

専有面積：22.60㎡

設備：防犯カメラ・ウォシュレット・クローゼット
ガスコンロ・エアコン・シューズボックス

備考：駐輪場(無料)・南向き

アパート

68,000円 (管理費 2,000円)



バス
トイレ別



オート
ロック



室内洗濯
機置場



2 2階以上

駅名：沼袋駅 徒歩3分

敷金：1ヶ月 / 礼金：0ヶ月

築年月：2004年1月

構造：木造2階建 2階部分

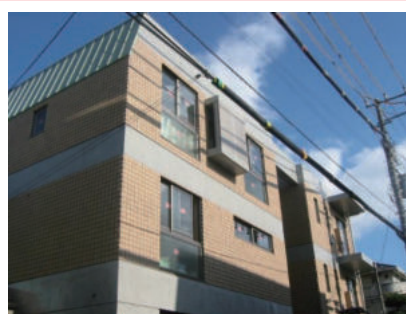
専有面積：19.87㎡

設備：エアコン・クローゼット・ガスコンロ可
ロフト・シューズボックス・光ファイバー

備考：バイク置場・角部屋・2面採光・最上階

マンション

69,000円 (管理費 なし)



バス
トイレ別



オート
ロック



室内洗濯
機置場



2 2階以上

駅名：沼袋駅 徒歩3分 / 新井薬師前駅 徒歩8分

敷金：1ヶ月 / 礼金：1ヶ月

築年月：2006年2月

構造：鉄筋コンクリート造3階建 2階部分

専有面積：19.44㎡

設備：エアコン・浴室乾燥機・ウォシュレット
クローゼット・バルコニー・光ファイバー

備考：JR中央本線 中野駅 徒歩16分

高田馬場

下落合

中井

新井薬師前

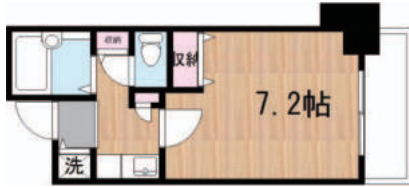
沼袋

野方

※□枠は急行停車駅

家賃 7.1万円 ~ 8.0万円 以内

マンション 73,000円 (管理費 7,000円)



駅名：中井駅 徒歩8分
 敷金：1ヶ月 / 礼金：1ヶ月
 築年月：1999年7月
 構造：鉄骨鉄筋コンクリート造 12階建 2階部分
 専有面積：21.23㎡
 設備：宅配ボックス・エレベーター・収納スペース
 バルコニー・フローリング・光ファイバー
 備考：JR総武・中央緩行線 東中野駅 徒歩9分

アパート 73,500円 (管理費 6,500円)



駅名：下落合駅 徒歩2分
 敷金：1ヶ月 / 礼金：0ヶ月
 築年月：2002年5月
 構造：鉄筋コンクリート造 10階建 2階部分
 専有面積：20.66㎡
 設備：宅配ボックス・エレベーター・ガスコンロ
 バルコニー・シューズボックス・光ファイバー
 備考：駐輪場・JR山手線 高田馬場駅 徒歩11分

アパート 75,000円 (管理費 3,000円)



駅名：沼袋駅 徒歩8分 / 野方駅 徒歩8分
 敷金：0.5ヶ月 / 礼金：1ヶ月
 築年月：2011年3月
 構造：木造3階建 1階部分
 専有面積：26.08㎡
 設備：モニター付インターホン・ウォシュレット
 浴室乾燥機・エアコン・ガスシステムキッチン
 備考：駐輪場・角部屋・2面採光

マンション 78,000円 (管理費 2,000円)



駅名：高田馬場駅 徒歩9分
 敷金：1ヶ月 / 礼金：1ヶ月
 築年月：2002年11月
 構造：木造2階建 2階部分
 専有面積：19.87㎡
 設備：ウォシュレット・クローゼット・ガスコンロ
 エアコン・シューズボックス・光ファイバー
 備考：駐輪場・バイク置場

野方

都立家政

鷲ノ宮

下井草

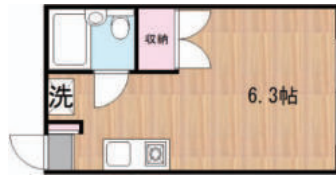
井荻

上井草

※□枠は急行停車駅

家賃 ~ 5.0万円 以内

アパート 45,000円 (管理費 2,000円)



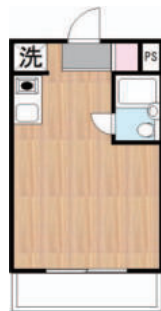
駅名：都立家政駅 徒歩6分
 敷金：1ヶ月 / 礼金：0ヶ月
 築年月：1994年10月
 構造：木造2階建 1階部分
 専有面積：18.83㎡
 設備：エアコン・ガスコンロ・クローゼット
 シューズボックス・照明器具・光ファイバー
 備考：駐輪場・バイク置場・角部屋

アパート 48,000円 (管理費 2,000円)



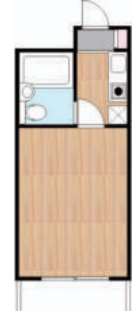
駅名：鷲ノ宮駅 徒歩10分
 敷金：1ヶ月 / 礼金：0ヶ月
 築年月：1994年1月
 構造：軽量鉄骨造2階建 2階部分
 専有面積：16.24㎡
 設備：モニター付インターホン・ガスコンロ・エアコン
 クローゼット・シューズボックス
 備考：角部屋・2面採光・最上階

マンション 48,000円 (管理費 2,000円)



駅名：都立家政駅 徒歩10分
 敷金：1ヶ月 / 礼金：0ヶ月
 築年月：1986年8月
 構造：鉄筋コンクリート造6階建 1階部分
 専有面積：16.03㎡
 設備：エアコン・電気コンロ・照明器具
 エレベーター・バルコニー・光ファイバー
 備考：南向き

マンション 50,000円 (管理費 なし)



駅名：鷲ノ宮駅 徒歩14分
 敷金：1ヶ月 / 礼金：1ヶ月
 築年月：1991年12月
 構造：鉄骨造3階建 1階部分
 専有面積：15.00㎡
 設備：モニター付インターホン・IHキッチンヒーター
 エアコン・シューズボックス・フローリング
 備考：駐輪場

野方

都立家政

鷲ノ宮

下井草

井荻

上井草

※□枠は急行停車駅

家賃 5.1 万円 ~ 6.0 万円 以内

マンション 50,000 円 (管理費 5,000 円)



駅名：都立家政駅 徒歩 13 分
 敷金：1ヶ月 / 礼金：0ヶ月
 築年月：1986年8月
 構造：鉄筋コンクリート造6階建 3階部分
 専有面積：16.03 ㎡
 設備：エアコン・電気コンロ・バルコニー
 エレベーター・シューズボックス
 備考：駐輪場・南向き・角部屋・2面採光

アパート 52,000 円 (管理費 3,000 円)



駅名：都立家政駅 徒歩 5 分 / 下落合駅 徒歩 5 分
 敷金：1ヶ月 / 礼金：0ヶ月
 築年月：2007年8月
 構造：木造2階建 1階部分
 専有面積：13.46 ㎡
 設備：モニター付インターホン・ウォームレット
 IHクッキングヒーター・防犯シャッター
 備考：2面採光・ロフト4.5帖

マンション 54,000 円 (管理費 6,000 円)



駅名：野方駅 徒歩 6 分
 敷金：0ヶ月 / 礼金：0ヶ月
 築年月：1994年4月
 構造：鉄筋コンクリート造5階建 2階部分
 専有面積：16.83 ㎡
 設備：エアコン・電気コンロ・ミニ冷蔵庫・バルコニー
 クローゼット・シューズボックス・光ファイバー
 備考：分譲賃貸マンション

アパート 57,000 円 (管理費 3,000 円)



駅名：下井草駅 徒歩 11 分 / 鷲ノ宮駅 徒歩 12 分
 敷金：1ヶ月 / 礼金：0ヶ月
 築年月：1999年3月
 構造：軽量鉄骨造2階建 2階部分
 専有面積：21.00 ㎡
 設備：モニター付インターホン・ガスコンロ・エアコン
 クローゼット・シューズボックス・CATV
 備考：駐輪場・最上階・閑静な住宅街

野方

都立家政

鷲ノ宮

下井草

井荻

上井草

※□枠は急行停車駅

家賃 6.1万円 ~ 7.0万円 以内

マンション 63,000円 (管理費 3,000円)



駅名：鷲ノ宮駅 徒歩4分 / 都立家政駅 徒歩5分
 敷金：35,000円 / 礼金：35,000円
 築年月：1998年3月
 構造：ALC造2階建 1階部分
 専有面積：22.99㎡
 設備：モニター付インターホン・ガスコンロ・エアコン
 ウォシュレット・クローゼット・光ファイバー
 備考：駐輪場・角部屋・2面採光・南東向き

アパート 65,000円 (管理費 2,000円)



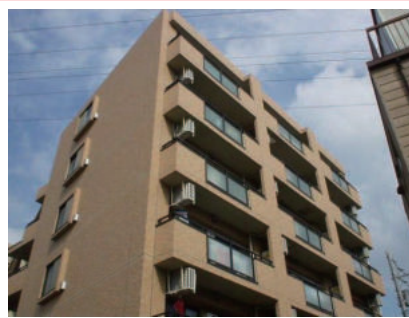
駅名：都立家政駅 徒歩2分 / 野方駅 徒歩9分
 敷金：1ヶ月 / 礼金：0ヶ月
 築年月：2015年5月
 構造：木造2階建 1階部分
 専有面積：18.09㎡
 設備：モニター付インターホン・浴室乾燥機・エアコン
 ウォシュレット・室内物干し・ガスコンロ可
 備考：駐輪場・バイク置場・角部屋・2面採光

アパート 65,000円 (管理費 なし)



駅名：野方駅 徒歩10分
 敷金：1ヶ月 / 礼金：1ヶ月
 築年月：2010年10月
 構造：軽量鉄骨造2階建 1階部分
 専有面積：23.77㎡
 設備：2口システムキッチン・クローゼット・エアコン
 独立洗面台・シューズボックス・光ファイバー
 備考：駐輪場

マンション 70,000円 (管理費 なし)



駅名：野方駅 徒歩4分
 敷金：1ヶ月 / 礼金：1ヶ月
 築年月：2002年3月
 構造：鉄筋コンクリート造6階建 2階部分
 専有面積：21.00㎡
 設備：宅配ボックス・トランクルーム・クローゼット
 システムキッチン・エアコン・光ファイバー
 備考：駐輪場・角部屋・トランクルーム

野方

都立家政

鷲ノ宮

下井草

井荻

上井草

※□枠は急行停車駅

家賃 7.1万円 ~ 8.0万円 以内

アパート 76,000円 (管理費 3,000円)



駅名：都立家政駅 徒歩8分 / 野方駅 徒歩9分
 敷金：0.5ヶ月 / 礼金：1ヶ月
 築年月：2015年4月
 構造：軽量鉄骨造2階建 2階部分
 専有面積：22.91㎡
 設備：モニター付インターホン・ウォシュレット
 浴室乾燥機・エアコン・IHキッチンヒーター
 備考：角部屋

アパート 76,000円 (管理費 3,000円)



駅名：都立家政駅 徒歩2分
 敷金：1ヶ月 / 礼金：0ヶ月
 築年月：2012年11月
 構造：木造2階建 2階部分
 専有面積：26.77㎡
 設備：モニター付インターホン・IHキッチンヒーター
 独立洗面台・ウォシュレット・エアコン
 備考：最上階・角部屋・2面採光

マンション 76,000円 (管理費 なし)



駅名：野方駅 徒歩8分
 敷金：0ヶ月 / 礼金：0ヶ月
 築年月：2010年3月
 構造：鉄筋コンクリート造8階建 5階部分
 専有面積：20.52㎡
 設備：モニター付インターホン・浴室乾燥機・エアコン
 ウォシュレット・宅配ボックス・光ファイバー
 備考：駐輪場

マンション 77,000円 (管理費 3,000円)



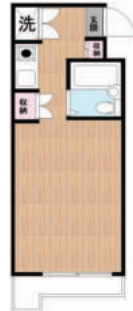
駅名：都立家政駅 徒歩7分 / 野方駅 徒歩9分
 敷金：1ヶ月 / 礼金：2ヶ月
 築年月：2015年5月
 構造：ALC造2階建 2階部分
 専有面積：27.91㎡
 設備：モニター付インターホン・浴室乾燥機・エアコン
 ウォシュレット・独立洗面台・システムキッチン
 備考：駐輪場・最上階・2面採光



※□枠は急行停車駅

家賃 ~ 5.0万円 以内

マンション 39,000円 (管理費 7,000円)



駅名：井荻駅 徒歩2分
 敷金：0ヶ月 / 礼金：0ヶ月
 築年月：1988年3月
 構造：鉄筋コンクリート造4階建 3階部分
 専有面積：16.10㎡
 設備：エアコン・IHキッチンヒーター・給湯
 収納スペース・バルコニー・シャワー
 備考：分譲賃貸マンション

マンション 44,000円 (管理費 6,000円)



駅名：上石神井駅 徒歩8分
 敷金：1ヶ月 / 礼金：0ヶ月
 築年月：1992年8月
 構造：鉄筋コンクリート造4階建 1階部分
 専有面積：16.38㎡
 設備：エアコン・照明器具・クローゼット・シャワー
 シューズボックス・フローリング・光ファイバー
 備考：駐輪場

アパート 45,000円 (管理費 3,000円)



駅名：井荻駅 徒歩8分
 敷金：0ヶ月 / 礼金：0ヶ月
 築年月：1991年9月
 構造：木造2階建 2階部分
 専有面積：13.20㎡
 設備：IHキッチンヒーター・ロフト・エアコン
 バルコニー・洗濯機置場・光ファイバー
 備考：最上階・駐輪場

アパート 49,000円 (管理費 1,000円)



駅名：下井草駅 徒歩14分 / 井荻駅 徒歩10分
 敷金：0ヶ月 / 礼金：0ヶ月
 築年月：1994年3月
 構造：木造2階建 2階部分
 専有面積：16.00㎡
 設備：テラス・専用キッチン・エアコン
 クッションフロア・シャワー・インターネット
 備考：駐輪場・角部屋・2面採光



※□枠は急行停車駅

家賃 5.1万円 ~ 6.0万円 以内

マンション 55,000円 (管理費 3,000円)



駅名：上井草駅 徒歩5分
 敷金：1ヶ月 / 礼金：0ヶ月
 築年月：1993年3月
 構造：ALC造2階建 2階部分
 専有面積：20.58㎡
 設備：モニター付インターホン・ガスコンロ・バルコニー
 クローゼット・シューズボックス・光ファイバー
 備考：駐輪場・最上階

アパート 59,000円 (管理費なし)



駅名：下井草駅 徒歩11分
 敷金：1ヶ月 / 礼金：1ヶ月
 築年月：1997年9月
 構造：木造2階建 1階部分
 専有面積：21.73㎡
 設備：ロフト・ガスコンロ可・収納スペース・エアコン
 シャワー・シューズボックス・光ファイバー
 備考：駐輪場・角部屋・閑静な住宅街

アパート 58,000円 (管理費 2,000円)

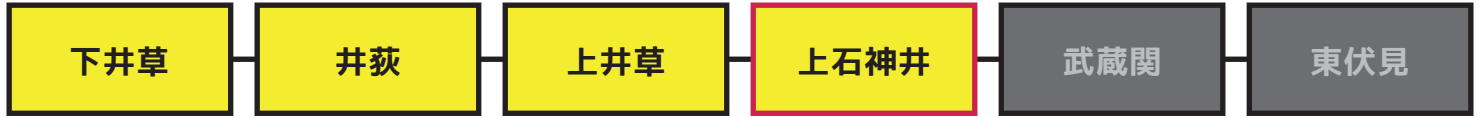


駅名：井荻駅 徒歩8分 / 上井草駅 徒歩8分
 敷金：1ヶ月 / 礼金：1ヶ月
 築年月：2001年2月
 構造：木造2階建 1階部分
 専有面積：19.43㎡
 設備：ガスコンロ可・エアコン・収納スペース・給湯
 フローリング・シャワー・CATV
 備考：閑静な住宅街

マンション 60,000円 (管理費なし)



駅名：井荻駅 徒歩8分
 敷金：1ヶ月 / 礼金：0ヶ月
 築年月：1992年4月
 構造：鉄筋コンクリート造6階建 4階部分
 専有面積：20.00㎡
 設備：エアコン・電気コンロ・ミニ冷蔵庫・バルコニー
 フローリング・シューズボックス・光ファイバー
 備考：駐輪場・南向き・日当たり良好



※□枠は急行停車駅

家賃 6.1万円 ~ 7.0万円 以内

マンション 60,000円 (管理費 3,000円)



駅名：井荻駅 徒歩1分 / 下井草駅 徒歩9分
 敷金：0.5ヶ月 / 礼金：0ヶ月
 築年月：1999年3月
 構造：鉄骨造2階建 1階部分
 専有面積：21.26㎡
 設備：ガスコンロ・エアコン・クローゼット・シャワー
 シューズボックス・ハンガーバー・光ファイバー
 備考：駐輪場・日当たり良好

マンション 65,000円 (管理費 5,000円)



駅名：下井草駅 徒歩6分 / 井荻駅 徒歩10分
 敷金：0ヶ月 / 礼金：0ヶ月
 築年月：2002年9月
 構造：鉄筋コンクリート造5階建 1階部分
 専有面積：24.00㎡
 設備：2口ガスシステムキッチン・クローゼット
 防犯カメラ・エレベーター・CATV
 備考：南向き

アパート 66,000円 (管理費 4,000円)



駅名：井荻駅 徒歩9分 / 下井草駅 徒歩14分
 敷金：1ヶ月 / 礼金：1ヶ月
 築年月：2012年11月
 構造：木造2階建 1階部分
 専有面積：27.30㎡
 設備：モニター付インターホン・IHクッキングヒーター
 独立洗面台・浴室乾燥機・ウォシュレット
 備考：駐輪場・洋室8帖

アパート 67,000円 (管理費 なし)



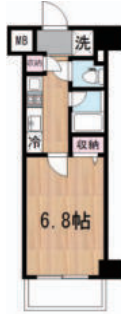
駅名：上井草駅 徒歩10分 / 井荻駅 徒歩15分
 敷金：1ヶ月 / 礼金：1ヶ月
 築年月：2014年3月
 構造：木造2階建 2階部分
 専有面積：24.99㎡
 設備：モニター付インターホン・浴室乾燥機・エアコン
 ウォシュレット・2口ガスコンロ・追炊機能
 備考：駐輪場・角部屋・2面採光・バイク置場



※□枠は急行停車駅

家賃 7.1万円 ~ 8.0万円 以内

マンション 70,000円 (管理費 6,500円)



駅名：上石神井駅 徒歩4分
 敷金：1ヶ月 / 礼金：1ヶ月
 築年月：2012年2月
 構造：鉄筋コンクリート造8階建 5階部分
 専有面積：22.41㎡
 設備：モニター付インターホン・浴室乾燥機・エアコン
 ウォシュレット・独立洗面台・光ファイバー
 備考：駐輪場・バイク置場・ペット飼育相談可

マンション 73,000円 (管理費 4,000円)



駅名：上井草駅 徒歩5分 / 上石神井駅 徒歩15分
 敷金：0ヶ月 / 礼金：0ヶ月
 築年月：2015年4月
 構造：鉄骨造3階建 2階部分
 専有面積：21.79㎡
 設備：モニター付インターホン・浴室乾燥機・エアコン
 ウォシュレット・独立洗面台・システムキッチン
 備考：駐輪場・ベッドスペース

アパート 75,000円 (管理費 3,000円)



駅名：下井草駅 徒歩6分
 敷金：1ヶ月 / 礼金：1ヶ月
 築年月：2005年5月
 構造：軽量鉄骨造2階建 1階部分
 専有面積：29.81㎡
 設備：モニター付インターホン・ウォシュレット
 浴室乾燥機・カウンターキッチン・独立洗面台
 備考：駐輪場・バイク置場

アパート 77,000円 (管理費 3,000円)



駅名：下井草駅 徒歩3分
 敷金：1ヶ月 / 礼金：1ヶ月
 築年月：2015年6月
 構造：ALC造2階建 2階部分
 専有面積：28.21㎡
 設備：モニター付インターホン・2口ガスシステムキッチン
 独立洗面台・ウォシュレット・浴室乾燥機
 備考：最上階・角部屋・2面採光・南向き

武蔵関

東伏見

西武柳沢

田無

花小金井

小平

※□枠は急行停車駅

家賃 ~ 4.0万円 以内

マンション 37,000円 (管理費 3,000円)



駅名：東伏見駅 徒歩3分
 敷金：1ヶ月 / 礼金：0ヶ月
 築年月：1988年6月
 構造：鉄筋コンクリート造4階建 1階部分
 専有面積：15.14㎡
 設備：IHクッキングヒーター・シャワー・エアコン
 ダウンライト・収納スペース・フローリング
 備考：南向き・デザイナーズマンション

アパート 37,000円 (管理費 1,000円)



駅名：西武柳沢駅 徒歩9分
 敷金：1ヶ月 / 礼金：0ヶ月
 築年月：1990年3月
 構造：木造2階建 1階部分
 専有面積：15.63㎡
 設備：収納スペース・エアコン・洗濯機置場・テラス
 ミニ冷蔵庫・照明器具・シャワー
 備考：駐輪場・閑静な住宅街

アパート 39,000円 (管理費 なし)



駅名：田無駅 徒歩10分
 敷金：1ヶ月 / 礼金：0ヶ月
 築年月：1998年4月
 構造：木造2階建 1階部分
 専有面積：16.00㎡
 設備：エアコン・ガスコンロ・クローゼット・シャワー
 ロフト・フローリング・光ファイバー
 備考：南向き・角部屋・女性限定

マンション 39,000円 (管理費 なし)



駅名：西武柳沢駅 徒歩7分
 敷金：1ヶ月 / 礼金：1ヶ月
 築年月：1988年2月
 構造：鉄筋コンクリート造3階建 1階部分
 専有面積：14.53㎡
 設備：エアコン・専用キッチン・フローリング
 パルコニー・シャワー・インターネット
 備考：角部屋・3面採光

武蔵関

東伏見

西武柳沢

田無

花小金井

小平

※□枠は急行停車駅

家賃 4.1 万円 ~ 5.0 万円 以内

アパート

45,000 円 (管理費 1,000 円)



駅名：田無駅 徒歩 6 分
 敷金：1 ヶ月 / 礼金：1 ヶ月
 築年月：1994 年 2 月
 構造：軽量鉄骨造 2 階建 1 階部分
 専有面積：16.58 ㎡
 設備：ガスコンロ可・収納スペース・エアコン
 シャワー・シューズボックス・インターネット
 備考：閑静な住宅街

マンション

46,000 円 (管理費 3,000 円)



駅名：東伏見駅 徒歩 9 分
 敷金：0 ヶ月 / 礼金：0 ヶ月
 築年月：1990 年 4 月
 構造：鉄骨造 3 階建 1 階部分
 専有面積：18.79 ㎡
 設備：エアコン・ガスコンロ可・収納スペース
 シューズボックス・フローリング・シャワー
 備考：駐輪場・南向き

アパート

48,000 円 (管理費 2,000 円)



駅名：武蔵関駅 徒歩 7 分
 敷金：1 ヶ月 / 礼金：1 ヶ月
 築年月：1994 年 4 月
 構造：木造 2 階建 1 階部分
 専有面積：16.50 ㎡
 設備：2 口システムキッチン・エアコン・洗濯機置場
 ロフト・フローリング・シャワー・CATV
 備考：南向き

マンション

50,000 円 (管理費 なし)



駅名：武蔵関駅 徒歩 10 分
 敷金：0 ヶ月 / 礼金：0 ヶ月
 築年月：1993 年 9 月
 構造：鉄筋コンクリート造 7 階建 7 階部分
 専有面積：16.52 ㎡
 設備：エアコン・電気コンロ・バルコニー
 フローリング・シューズボックス・エレベーター
 備考：最上階



※□枠は急行停車駅

家賃 5.1万円 ~ 6.0万円 以内

アパート 51,000円 (管理費 3,000円)



駅名：田無駅 徒歩 8分
 敷金：0ヶ月 / 礼金：1ヶ月
 築年月：1994年3月
 構造：鉄骨造4階建 4階部分
 専有面積：18.09㎡
 設備：IHキッチンヒーター・収納スペース・シャワー
 シューズボックス・照明器具・光ファイバー
 備考：駐輪場・バイク置場・最上階・日当たり良好

アパート 55,000円 (管理費 2,000円)



駅名：田無駅 徒歩 8分 / 西武柳沢駅 徒歩 7分
 敷金：1ヶ月 / 礼金：1ヶ月
 築年月：1998年11月
 構造：木造2階建 1階部分
 専有面積：20.96㎡
 設備：ガスコンロ・フローリング・エアコン
 収納スペース・シューズボックス・バルコニー
 備考：駐輪場・角部屋・2面採光・日当たり良好

アパート 56,000円 (管理費 4,000円)



駅名：西武柳沢駅 徒歩 3分 / 東伏見駅 徒歩 13分
 敷金：1ヶ月 / 礼金：1ヶ月
 築年月：1999年10月
 構造：軽量鉄骨造2階建 1階部分
 専有面積：24.70㎡
 設備：ガスコンロ・独立洗面台・収納スペース
 シャワー・シューズボックス・CATV
 備考：南東向き・駐輪場・前面棟無し

マンション 60,000円 (管理費 なし)



駅名：西武柳沢駅 徒歩 10分 / 田無駅 徒歩 11分
 敷金：1ヶ月 / 礼金：1ヶ月
 築年月：2008年4月
 構造：鉄筋コンクリート造2階建 2階部分
 専有面積：21.36㎡
 設備：モニター付インターホン・エアコン・クローゼット
 浴室乾燥機・独立洗面台・ガスコンロ・給湯
 備考：駐輪場・最上階



※□枠は急行停車駅

家賃 6.1万円 ~ 7.0万円 以内

アパート 61,000円 (管理費 3,000円)



駅名：田無駅 徒歩5分
 敷金：1ヶ月 / 礼金：1ヶ月
 築年月：2003年3月
 構造：木造2階建 2階部分
 専有面積：26.70㎡
 設備：モニター付インターホン・カードキー・エアコン
 独立洗面台・ウォシュレット・クローゼット
 備考：最上階・日当たり良好

マンション 63,000円 (管理費 6,000円)



駅名：東伏見駅 徒歩8分 / 西武柳沢駅 徒歩13分
 敷金：1ヶ月 / 礼金：1ヶ月
 築年月：2006年2月
 構造：鉄筋コンクリート造5階建 3階部分
 専有面積：21.64㎡
 設備：24時間セキュリティ・2口ガスシステムキッチン
 宅配ボックス・クローゼット・エレベーター
 備考：角部屋・2面採光・ペット飼育相談

マンション 65,000円 (管理費 5,000円)



駅名：西武柳沢駅 徒歩1分
 敷金：1ヶ月 / 礼金：0ヶ月
 築年月：1985年3月
 構造：鉄筋コンクリート造6階建 6階部分
 専有面積：21.00㎡
 設備：モニター付インターホン・浴室乾燥機・エアコン
 タンクレストイレ・独立洗面台・洗濯乾燥機
 備考：楽器相談・角部屋・2面採光・最上階

アパート 67,000円 (管理費 3,000円)



駅名：東伏見駅 徒歩9分
 敷金：1ヶ月 / 礼金：0ヶ月
 築年月：2008年3月
 構造：木造2階建 1階部分
 専有面積：24.60㎡
 設備：カードキー・独立洗面台・2口システムキッチン
 収納スペース・ロフト・エアコン・光ファイバー
 備考：駐輪場・バイク置場・閑静な住宅街

武蔵関

東伏見

西武柳沢

田無

花小金井

小平

※□枠は急行停車駅

家賃 7.1万円 ~ 8.0万円 以内

マンション 69,000円 (管理費 5,000円)



駅名：武蔵関駅 徒歩1分
 敷金：1ヶ月 / 礼金：1ヶ月
 築年月：1996年3月
 構造：鉄筋コンクリート造8階建 4階部分
 専有面積：28.70㎡
 設備：3口ガスシステムキッチン・ウォシュレット
 浴室乾燥機・独立洗面台・ダウンライト・出窓
 備考：駐輪場・角部屋・2面採光・南向き

マンション 69,500円 (管理費 8,000円)



駅名：田無駅 徒歩9分
 敷金：1ヶ月 / 礼金：1ヶ月
 築年月：2013年5月
 構造：鉄筋コンクリート造6階建 2階部分
 専有面積：25.69㎡
 設備：24時間セキュリティー・宅配ボックス・エアコン
 2口ガスシステムキッチン・浴室乾燥機
 備考：ペット飼育相談可能・分譲賃貸マンション

アパート 74,000円 (管理費 3,000円)



駅名：武蔵関駅 徒歩5分
 敷金：1ヶ月 / 礼金：0ヶ月
 築年月：2010年3月
 構造：木造2階建 2階部分
 専有面積：29.23㎡
 設備：モニター付インターホン・独立洗面台・エアコン
 ロフト・2口ガスシステムキッチン・光ファイバー
 備考：角部屋・2面採光・最上階・ロフト5.1帖

アパート 77,000円 (管理費 3,000円)



駅名：田無駅 徒歩5分
 敷金：1ヶ月 / 礼金：1ヶ月
 築年月：2015年3月
 構造：木造2階建 2階部分
 専有面積：37.46㎡
 設備：モニター付インターホン・独立洗面台・エアコン
 ウォシュレット・追炊機能・IHシステムキッチン
 備考：最上階・角部屋・2面採光